

TEF92080000 Art. Nr. 259557



- Niedriges Profil, einfache Schaltschrankmontage
- Selbstregelndes Heizelement, Schutz vor Überhitzung
- Robuste säurebeständige AISI 316L-Stahl-Bauweise
- Wartungsarm
- In Gerätegehäusen und Schaltschränken einsetzbar, um Kondensatbildung zu vermeiden und das Klima zu überwachen
- Frostschutz

MY R. STAHL T9208A



Selbstregulierende Gehäuseheizung mit weltweit zugelassenem Ex e-Schutz. Säurebeständiges AISI 316L-Stahlgehäuse. Mit Anschlusskabel für Netzanschluss. Mit einer Ausgangsleistung von 50-300 W bei 0 °C.

Technische Daten

Explosionsschutz

Einsatzbereich (Zonen)	1, 2
IECEx Bescheinigung Gas	IECEx NEM 11.0005X
IECEx Gasexplosionsschutz	Ex e IIC T4 Gb
ATEX Bescheinigung Gas	NEMKO 11ATEX1098X
ATEX Gasexplosionsschutz	Ex II 2 G Ex e IIC T4 Gb

Elektrische Daten

Bemessungsbetriebsspannung AC	230 V
Leistung	50 W
Frequenzbereich	50 – 60 Hz

Umgebungsbedingungen

Umgebungstemperatur	-50 °C ... +50 °C (unter Spannung)
Lagertemperatur	-50 °C ... +80 °C

Mechanische Daten

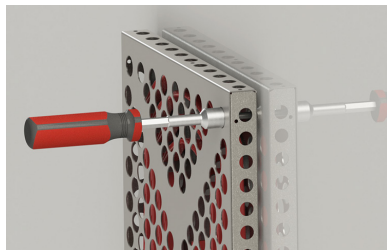
Schutzart (IP)	IP54
Schutzart Hinweis	Einsetzbar in Gehäusen
Gehäusematerial	Edelstahl 1.4404
Art der Anschlussleitung	2 x 2,5 + PE
Kabellänge	1 m
Abmessung A	200 mm
Abmessung B	300 mm
Abmessung C	30 mm
Abmessung D	190 mm
Abmessung E	160 mm
Gewicht	10 g
Gewicht	0,02 lb

TEF92080000 Art. Nr. 259557

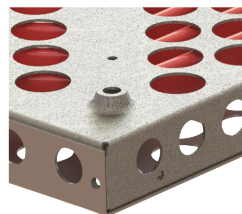
Technische Zeichnung – Änderungen vorbehalten



Die Heizung nah an der Einbaufäche halten und die M6-Schrauben in jede der vier Montagebohrungen einsetzen.

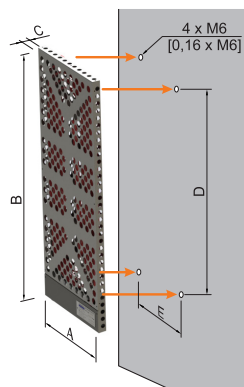


Die Schrauben mit einem Werkzeug fest anziehen, um die Heizung zu befestigen.



4 x Ø 6 mm Montagebohrungen auf der Rückseite der Heizung

Maßzeichnung (alle Maße in mm [Zoll]) – Änderungen vorbehalten



Nennleistung ¹⁾	Außenmaße			Einbaumaße		Gewicht	Länge der freien Zuleitung
	A	B	C	D	E		
50 W	200	300	30	190	160	2 kg	1 m
100 W	240	550	30	440	200	3 kg	1 m
175 W	280	700	30	590	240	5 kg	1,5 m
300 W	360	870	30	760	320	8 kg	1,5 m

¹⁾ Hinweis: Nennleistung bei Windstille 0 °C

Änderungen der technischen Daten, Maße, Gewichte, Konstruktionen und der Liefermöglichkeiten bleiben vorbehalten. Die Abbildungen sind unverbindlich.