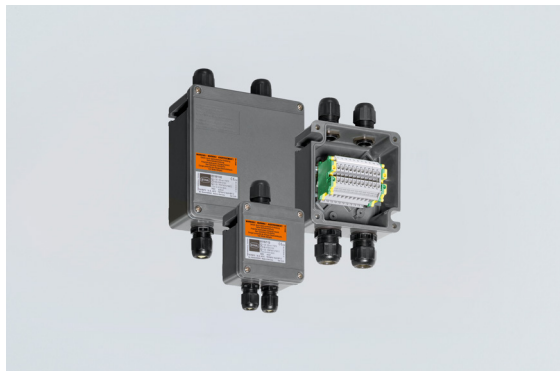


8118/122-504-0 Art. Nr. 328449



- Kompakte, schlagfeste Gehäuse, auch in Ausführungen mit integriertem Metallwinkel für eine optimierte Montage von Kabel- und Leitungseinführungen
- Kundenspezifische Bestückung mit Klemmen, Kabel- und Leitungseinführungen und Geräteschutzsicherungen
- Schutzart IP66

MY R. STAHL 8118B



Die Klemmenkästen der Reihe 8118 von R. STAHL werden nach Kundenvorgaben mit verschiedenen Reihenklemmen sowie Kabel- und Leitungseinführungen aus Kunststoff oder Metall bestückt, bei Bedarf auch mit Geräteschutzsicherungen. Sie sind in 3 Baugrößen erhältlich und bestehen aus glasfaserverstärktem Polyesterharz.

Technische Daten

Explosionsschutz

Geltungsbereich	Europäische Union (ATEX) IECEX
Einsatzbereich (Zonen)	1, 2, 21, 22
IECEX Bescheinigung Gas	IECEX PTB 06.0026
IECEX Gasexplosionsschutz	Ex eb IIC T6 / T5 Gb
IECEX Bescheinigung Staub	IECEX PTB 06.0026
IECEX Staubexplosionsschutz	Ex tb IIIC T80 °C / T95 °C Db
ATEX Gasexplosionsschutz	⊕ II 2 G Ex eb IIC T6 / T5 Gb
ATEX Staubexplosionsschutz	⊕ II 2 D Ex tb IIIC T80 °C / T95 °C Db
Bescheinigungen	ATEX (PTB), Brasilien (ULB), IECEX (PTB), Indien (PESO), Korea (KTL), Volksrepublik China (NEPSI)
Schiffszulassung	DNV
Konformitätserklärungen	Volksrepublik China (CCC)
Explosionsschutz Hinweis	Produktkennzeichnung siehe Geltungsbereich.

Elektrische Daten

Bemessungsbetriebsspannung AC	690 V
Max. Anzahl der Leiter bei Leiterquerschnitt 1,5 mm ²	bei 3 A: 26 ^{*)} bei 6 A: 26 ^{*)} bei 10 A: 26 ^{*)} bei 16 A: 6 ^{*)}
Max. Anzahl der Leiter bei Leiterquerschnitt 2,5 mm ²	bei 3 A: beliebig bei 6 A: 26 ^{*)} bei 10 A: 26 ^{*)} bei 16 A: 14 ^{*)} bei 20 A: 6 ^{*)}

8118/122-504-0 Art. Nr. 328449

Elektrische Daten

Max. Anzahl der Leiter bei Leiterquerschnitt 4 mm ²	bei 3 A: beliebig bei 6 A: beliebig bei 10 A: 22 ^{*)} bei 16 A: 22 ^{*)} bei 20 A: 22 ^{*)} bei 25 A: 8 ^{*)}
Max. Anzahl der Leiter bei Leiterquerschnitt 6 mm ²	bei 3 A: beliebig bei 6 A: beliebig bei 10 A: beliebig bei 16 A: 20 ^{*)} bei 20 A: 20 ^{*)} bei 25 A: 20 ^{*)} bei 35 A: 4 ^{*)}
Max. Anzahl der Leiter Hinweis	Als Leiter zählt jeder eingeführte Leiter und jeder interne Verbindungsleiter. Brücken und Schutzleiter werden nicht gezählt. ^{*)} Bei der Anwendung dieser Werte dürfen Gleichzeitigkeitsfaktoren oder Belastungsfaktoren entsprechend IEC 61439 berücksichtigt werden. Mischbestückung mit Stromkreisen unterschiedlicher Querschnitte und Ströme ist möglich durch anteilige Ausnutzung der verschiedenen Tabellenwerte.

Umgebungsbedingungen

Umgebungstemperatur	-40 °C ... +40 °C (T6) -40 °C ... +55 °C (T5)
Umgebungstemperatur	-40°F ... +104°F (T6) -40°F ... +131°F (T5)

Mechanische Daten

Schutzart IP (IEC 60529)	IP66
Gehäusematerial	Polyesterharz, glasfaserverstärkt
Gehäuse Farbe	dunkelgrau
Entflammbarkeit gemäß	IEC/EN 60695 UL 94 ASTM D635
Silikonfrei	Nein
Deckel	Schraubdeckel
Deckelbefestigung	M4 Edelstahlschrauben, mit unverlierbaren Schrauben
Breite	115 mm
Breite Zoll	4,53 in
Höhe	115 mm
Höhe Zoll	4,53 in
Tiefe	64 mm
Tiefe Zoll	2,52 in
Verpackungseinheit	1
Gewicht	600 g
Gewicht	1,32 lb

Montage / Installation

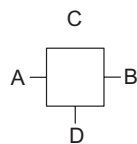
Deckelschraube 1 Anzugsdrehmoment	1,4 N · m
Deckelschraube 1 Anzugsdrehmoment lbf in	26,55 lbf in

8118/122-504-0 Art. Nr. 328449

Komponenten

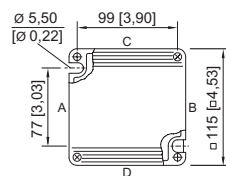
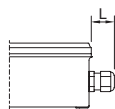
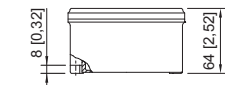
Einführung 1	3 x 8161/7-M25-1707 (lose beigelegt)
Einführung 1 Art	Kabelverschraubung Polyamid, schwarz
Einführung 1	M25 x 1,5
Einführung 1 Klemmbereich	7 – 17 mm
Einführung 1 Klemmbereich Zoll	0,28 – 0,67 in
Metalleinführung möglich 1	Nein
Einführung 2	2 x 8290/3-M25 (lose beigelegt)
Einführung 2 Art	Verschlussstopfen Polyamid
Einführung 2	M25 x 1,5
Metalleinführung möglich 2	Nein
Einführungen Einbaumöglichkeiten/Seite	Gr.2: 3x M25 (A+B+D)
Tragschiene	35 x 50 mm (1x)
Tragschiene Zoll	1,38 x 3,54 " (1x)
Klemmen Typ 1	10 x Phoenix UT 4 2-Leiter 4 mm ² grau
Klemmen PE Typ 1	2 x Phoenix UT 4-PE 2-Leiter 4 mm ² grün-gelb
Klemmen Hinweis	Anschlussquerschnitte siehe Herstellerdatenblatt

Technische Zeichnung – Änderungen vorbehalten



"—" = Markierung Einbaumöglichkeiten

Maßzeichnung (alle Maße in mm [Zoll]) – Änderungen vorbehalten



Länge L
 Überstandsmaß für Kabelverschraubung Reihe 8161:
 bei M20: 25 ... 31 [0,98 ... 1,22]
 bei M25: 27 ... 33 [1,06 ... 1,3]
 bei M32: 32 ... 39 [1,26 ... 1,54]
 Überstandsmaß für Kabelverschraubung mit
 Zugentlastung Reihe HSK-K-MZ
 bei M25: 41 [1,61]

8118/.2.
 Gehäuse Gr. 2

Zubehör

Kabelverschraubung aus Kunststoff



8161/7-M25-1707, Ex e
 Kunststoff, M25 x 1,5, Kabel-Außendurchmesser 7 – 17 mm
 Losgröße 50 Stück


Art. Nr.

239157

8118/122-504-0 Art. Nr. 328449


Reihenklemme

Art. Nr.

	Phoenix Contact Reihenklemme UT 4	113045
---	-----------------------------------	--------

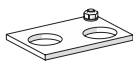
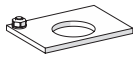
Verschlussstopfen

Art. Nr.

	8290/3-M25 Kunststoff, M25 x 1,5 Losgröße 100 Stück	285774
--	---	--------

Messingplatte mit Gewinde

Art. Nr.

	8118 Gr. 2, Platte 56 x 40 mm [2,2 x 1,57 " 2 x M20 x 1,5 mit M4 PE-Anschluss (rechts) einbaubar in Gehäuse Gr. 2 und Gr. 3	244072
	8118 Gr. 2, Platte 56 x 40 mm [2,2 x 1,57 " 1 x M25 x 1,5 mit M4 PE-Anschluss (links) einbaubar in Gehäuse Gr. 2 und Gr. 3	211341

Änderungen der technischen Daten, Maße, Gewichte, Konstruktionen und der Liefermöglichkeiten bleiben vorbehalten. Die Abbildungen sind unverbindlich.