

EC-942-TXP3TV2-IP-S Art. Nr. 338357



- PTZ-Kamera mit extrem hohem optischen Zoom (40-fach)
- Einfache Wartung – innovatives modulares System
- 230 VAC Stromversorgung
- Reinigungswischer, elektronischer Bildstabilisator und Aufzeichnung auf SD-Karte
- Großer Temperaturbereich: -60 °C ... +60 °C, +75 °C Spitze

MY R. STAHL EC942A



Die PTZ-Kamera EC-942-TXP3TV2-IP-S ist eine zertifizierte Kamerastation, die vollständig aus elektropoliertem AISI316L Edelstahl gefertigt ist und speziell für Anwendungen in explosionsgefährdeten Bereichen entwickelt wurden. Sie ist mit der neuesten Generation einer Tag-/Nacht IP-Kamera, einem Sonnenschutzdach, einer Heizung und einem Scheibenwischer ausgestattet. Die EC-942-TXP3TV2-IP-S Kamera nutzt die neuesten Technologien und ist eine großartige Videoüberwachungslösung für potenziell explosive Anwendungen wie die Exploration/Förderung von Öl und Gas, die Raffinerie/der Transport von Öl und Gas sowie für Installationen in den härtesten Umgebungen sowohl an Land als auch auf See.

Die EC-942-TXP3TV2-IP-S Kamera ist mit einem 230 VAC Spannungsversorgungsmodul ausgestattet, bietet Multi-Stream-H264/H265/MJPEG-Codierung, ist ONVIF®-konform und mit den meisten auf dem Markt erhältlichen VMS Lösungen kompatibel.

### Technische Daten

Allgemein	
Serie	PTZ Kamera - EC-942
Ausführung	Pan-Tilt-Zoom Kamera
Beschreibung	3MP Bullet Kamera
Explosionsschutz	
Einsatzbereich (Zonen)	1, 2, 21, 22
Geltungsbereich	EU (CE / ATEX) Global (IECEX) Großbritannien (UKCA) Großbritannien (UKEX) Brasilien (INMETRO) Vereinigte Arabische Emirate (ECAS)
IECEX Bescheinigung Gas	IECEX EXV 22.0032X
IECEX Gasexplosionsschutz	Ex db IIC T6...T4 Gb
IECEX Bescheinigung Staub	IECEX EXV 22.0032X
IECEX Staubexplosionsschutz	Ex tb IIIC T85°C...T135°C Db
ATEX Bescheinigung Gas	ExVeritas 22ATEX1325X
ATEX Gasexplosionsschutz	⊕ II 2 G Ex db IIC T6...T4 Gb
ATEX Bescheinigung Staub	ExVeritas 22ATEX1325X
ATEX Staubexplosionsschutz	⊕ II 2 D Ex tb IIIC T85°C...T135
UKEX Bescheinigung	ExVeritas 22UKEX1326X
INMETRO Bescheinigung	CPEX 23.1071 X
ECAS Bescheinigung	24-11-130192/E24-11-134907/NB0001

EC-942-TXP3TV2-IP-S Art. Nr. 338357

### Explosionsschutz

UKEX Gasexplosionsschutz	⊕ II 2 G Ex db IIC T6/5/4 Gb
UKEX Staubexplosionsschutz	⊕ II 2 G Ex tb IIIC T85/100/135°C Db
INMETRO Gasexplosionsschutz	Ex db IIC T6...T4 Gb
INMETRO Staubexplosionsschutz	Ex tb IIIC T85°C...T135°C Db
EMV Richtlinie	EN 55035; EN/IEC 61000-3-2; EN/IEC 61000-3-3; EN/IEC 61000-6-2; EN/IEC 61000-6-4; CISPR-32; CISPR-35, DNV-CG-0339
RoHS Richtlinie	2011/65/EU + 2015/863/EU (RoHS 3)
WEEE Richtlinie	2012/19/EU
Niederspannungsrichtlinie	EN/IEC 62368-1
FCC Zertifizierung	FCC part 15B

### Elektrische Daten

Bemessungsbetriebsspannung AC	230 V
Frequenz	50/60 Hz
Leistungsaufnahme	Max. 130W, 85W ohne Heizung
Schnittstellen	TX
Verbindung	Ethernet LAN 100Base-TX, RJ45
I/O Relais	External Input

### Kameradaten

Sensor	1/2,8" Progressive CMOS
Tag/Nacht Kamera	Ja
Auflösung	5 MP, 2092x1944 Pixel
Zoom	40x optisch, 10x digital
Blickwinkel	62,6° - 1,9° H, 48,8° - 1,4° V
Fokus	Automatischer Fokus
Anzahl Presetpositionen	120
Genauigkeit Presetpositionen	0,04 °
Min.beleucht. B/W (ICR-ON)	0,002 lx
Mindestbeleuchtung Farbe (ICR-OFF)	0.04 lx
Horizontal Geschwindigkeit (variabel)	0°/s ... 40°/s
Vertikal Geschwindigkeit (variabel)	0°/s ... 20°/s
Bildrate (fps)	60 fps (2MP), 30fps (3MP/WDR)
Kompression	H.264, H.265, MJPEG
Wide Dynamik Range	Ja
Webserver	Ja
Streaming	ONVIF Profile S, T, G, M
Besonderheit	dynamische Positionssteuerung, Edge Aufzeichnung, Elektronischer Bildstabilisator
Analytik	Bewegungserkennung / Manipulation, Einbruchserkennung, falsche Richtung, Objektentfernung, Sabotage, Herumlungern, stehendes Fahrzeug, Objektzählung
Events	Externer Input, Analyse, Netzwerkausfallerkennung, regelmäßiges Ereignis, manuelle Auslösung
Edge Aufzeichnung	microSD/SDHC/SDXC
Anzahl der Streams	4 Streams

### Software

Netzwerkconfiguration	IPv4/v6, TCP, RTP, RTSP, HTTP HTTPS, ICMP, FTP, SMTP, PPPoE, UPnP, IGMP, SNMP, QoS, ARP, NTP, DHCP, UDP,
-----------------------	--

EC-942-TXP3TV2-IP-S Art. Nr. 338357

### Software

Streaming ONVIF Profile S, T, G, M

### Umgebungsbedingungen

Umgebungstemperatur -60 – 60 °C

Umgebungstemperatur Hinweis +75°C peak

### Mechanische Daten

Schutzart (IP) IP66, 67, 68, 69

Hinweis zu Schutzart EN 60529, NEMA 4X

IK-Schlagschutz IK10, Frontscheibe IK08

Vibration und Shock EN/IEC 60068-2-6; EN/IEC 60068-2-27; DNV-CG-0339

Gehäusematerial Edelstahl 316L

Oberflächenbehandlung elektropoliert

Kabellänge 0 m

Öffnung für Kabelverschraubung 1x M25x1,5

Schwenkbereich 360° endlos

Neigungsbereich -90° ... +90°

Integrierter Wischer Ja

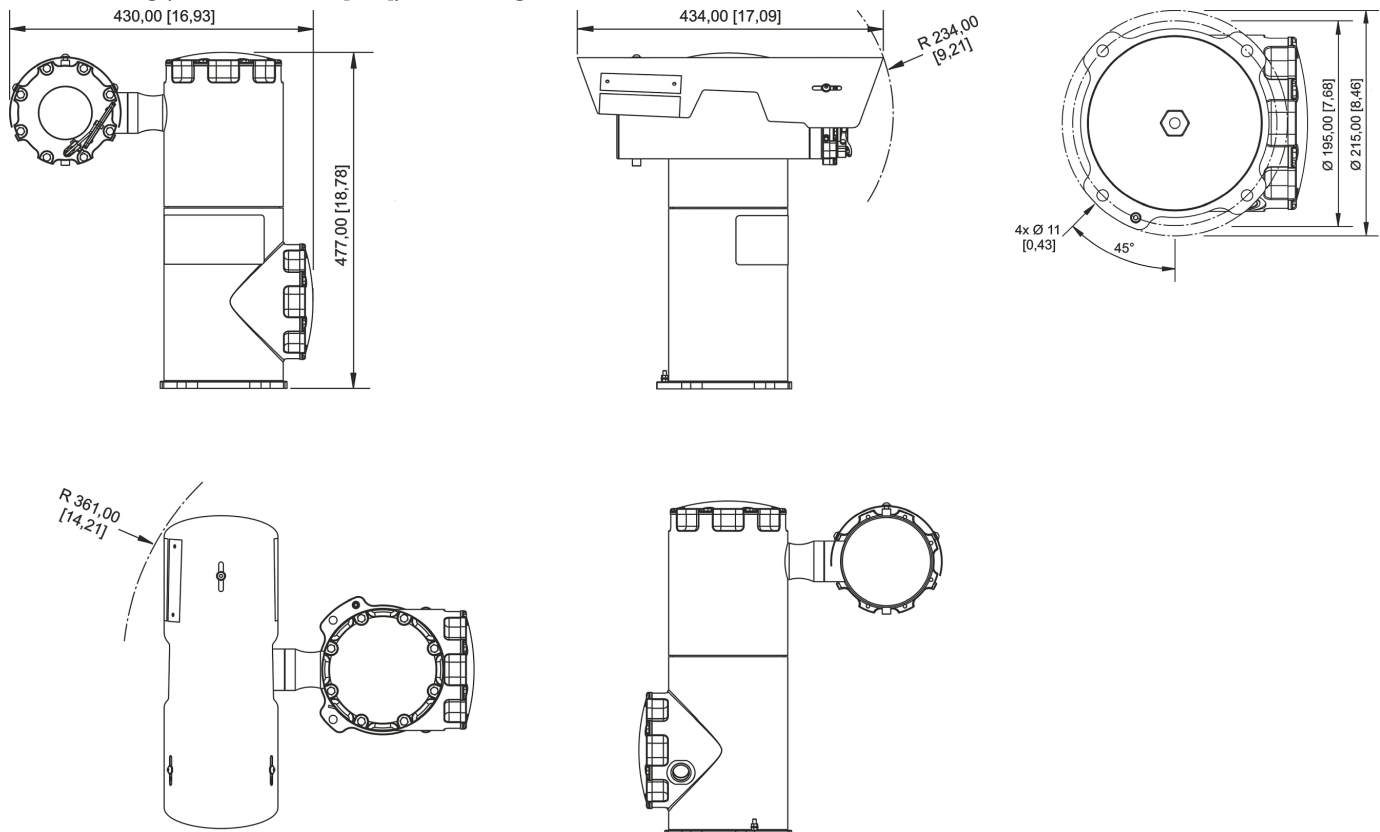
Packgewicht 36,5 kg

Lieferumfang Sonnendach inklusive

Gewicht 31,5 kg

Gewicht 69,45 lb


### Maßzeichnung (alle Maße in mm [Zoll]) – Änderungen vorbehalten




EC-942-TXP3TV2-IP-S Art. Nr. 338357

### Zubehör


#### Wandhalterung

	Art. Nr.
 <p><b>WB-EC-942-SSBK-L</b> Wandhalterung für EC-942, EC-952, IC-942 Material: Edelstahl 316L (1.4404) Gewicht: 10 kg</p>	338901

#### Multikabel


	Art. Nr.
 <p><b>VB-CAM-EC-942-5m-EXACCTF5-B</b> Multikabel armiert für Serie EC-942 und EC-952 Länge 5 m Leitungen für Versorgung, Ethernet und Daten Geeignet für hochkorrosive Umgebungen Beständig gegen Flammen, UV und Ozon, Öl, Benzin und Kohlenwasserstoffe Vormontierte druckfeste Messingkabelverschraubungen an beiden Enden Temperaturbereich -40 °C bis +90 °C (-40 °F bis +194 °F) Kann mit dem Klemmenkasten 265668 verwendet werden</p>	339157
<p><b>VB-CAM-EC-942-10m-EXACCTF10-B</b> Multikabel armiert für Serie EC-942 und EC-952 Länge 10 m Leitungen für Versorgung, Ethernet und Daten Geeignet für hochkorrosive Umgebungen Beständig gegen Flammen, UV und Ozon, Öl, Benzin und Kohlenwasserstoffe Vormontierte druckfeste Messingkabelverschraubungen an beiden Enden Temperaturbereich -40 °C bis +90 °C (-40 °F bis +194 °F) Kann mit dem Klemmenkasten 265668 verwendet werden</p>	340381

#### Ex e Klemmenkasten


	Art. Nr.
 <p><b>JCT-8146-Ethernet+Analog 5x Kabelverschraubungen</b> Klemmenkasten aus Polyesterharz Ausführung für Ethernet Tx oder Analog-Kameras Abmessungen ohne Verschraubungen (HxBxT): 170 mm x 227 mm x 91 mm Schutzart: IP66 bestückt mit: 5 x Kabelverschraubungen: 2 x CMP-25SC2KVAR KLE MsNi M25x1.5 1 x 8161/7-M25-1707 mit rotem Blindstopfen 2 x 8161/7-M20-1304 mit rotem Blindstopfen</p>	265668

EC-942-TXP3TV2-IP-S Art. Nr. 338357


### Klemmenkasten

	Art. Nr.
	<p><b>JCT-EC-9x2-FO-BOX-SM</b>                      Klemmenkasten, Typ 8146                      bestehend aus:                      Klemmenblöcke:                      -XH1                      1x 283117 STX Tragschienen-Verteiler m.6xLC Duplex (Single-Mode)                      -XD2                      4x PT-2,5 grau (Beschriftung: 1 – 4)                      1x PT-2,5 grün-gelb (Beschriftung: PE)                      -XD1                      2x PT-2,5 grau (Beschriftung: L, L)                      2x PT-2,5 blau (Beschriftung: N, N)                      2x PT-2,5 grün / gelb (Beschriftung: PE, PE)                      Kabeleinführungen (Klemmbereich) (Verwendung):                      1x CMP-20S-C2K (9,5 ... 15,9mm) (LWL)                      1x CMP-25S-C2K (14 ... 22,0mm) (Wassertank)                      1x CMP-20S-C2K (9,5 ... 15,9mm) (Stromversorgung)                      1x CMP-25C2KVAR (18,2 ... 26,2mm) (Kamera-Multi-Kabel)                      Kabeleinführungen, lose beigelegt:                      2x 8161-M20 mit roten Blindstopfen                      2x 8161-M25 mit roten Blindstopfen                      Gehäusematerial: Polyesterharz                      Umgebungstemperatur Betrieb: -40°C ... +65°C                      IP-Schutz: IP66                      Verwendung (Zone): 1/21, 2/22                      Gültigkeitsbereich: ATEX/IECEX</p>
	344919

### Wassertank

	Art. Nr.
	<p><b>WaterTank-Easypump-Automatic-TXWP7</b>                      Waschsystem Easypump, explosionsgeschützt                      Schwimmerschalter, mit automatischem Pumpenstopp und Fernalarm Signal                      Schlauchmaterial: Schwarzes antistatisches Polyurethan, UV-beständig                      Maximale Fördermenge: bis zu 15 Meter                      Waschzyklen: &gt;500, 3s Zyklus                      Fassungsvermögen: 15 Liter                      Flüssigkeitsauslass: 15 m Schlauch, Rohr mit 4 mm Bohrung                      Gehäuse: AISI316L Elektropolierter Edelstahl                      Befestigung: 4x M8 (Wand)                      Kabeleinführungen: 2x M20 x 1,5                      Gewicht 12kg (leer); 27kg (voll)                      Verfügbare Spannungen: 24 VAC/DC, 100 bis 24 0VAC (±10%)                      Leistungsaufnahme: max. 10W                      Betriebstemperatur: -60 °C bis +60 °C, +75 °C Spitze (-76 °F bis +140 °F, +167 °F Spitze)                      Zulassungen: ATEX / IECEx / UKEX / INMETRO</p>
	339164

EC-942-TXP3TV2-IP-S Art. Nr. 338357

Multikabel		Art. Nr.
	<p><b>VB-CAM-EC-942-5m-EXACCTF5-B</b>                      Multikabel armiert für Serie EC-942 und EC-952                      Länge 5 m                      Leitungen für Versorgung, Ethernet und Daten                      Geeignet für hochkorrosive Umgebungen                      Beständig gegen Flammen, UV und Ozon, Öl, Benzin und Kohlenwasserstoffe                      Vormontierte druckfeste Messingkabelverschraubungen an beiden Enden                      Temperaturbereich -40 °C bis +90 °C (-40 °F bis +194 °F)                      Kann mit dem Klemmenkasten 265668 verwendet werden</p>	339157
	<p><b>VB-CAM-EC-942-10m-EXACCTF10-B</b>                      Multikabel armiert für Serie EC-942 und EC-952                      Länge 10 m                      Leitungen für Versorgung, Ethernet und Daten                      Geeignet für hochkorrosive Umgebungen                      Beständig gegen Flammen, UV und Ozon, Öl, Benzin und Kohlenwasserstoffe                      Vormontierte druckfeste Messingkabelverschraubungen an beiden Enden                      Temperaturbereich -40 °C bis +90 °C (-40 °F bis +194 °F)                      Kann mit dem Klemmenkasten 265668 verwendet werden</p>	340381
	<p><b>VB-CAM-EC-942-5m-EXACCTF5-SCLC-D</b>                      Multikabel armiert für Serie EC-942 und EC-952                      Länge 5 m                      Leitungen für Versorgung, LWL und Daten                      LWL Anschlüsse: Stecker SC - LC                      Geeignet für hochkorrosive Umgebungen                      Beständig gegen Flammen, UV und Ozon, Öl, Benzin und Kohlenwasserstoffe                      Vormontierte druckfeste Messingkabelverschraubungen an beiden Enden                      Temperaturbereich -40 °C bis +90 °C (-40 °F bis +194 °F)</p>	339158
	<p><b>VB-CAM-EC-942-10m-EXACCTF10-SCLC-D</b>                      Multikabel armiert für Serie EC-942 und EC-952                      Länge 10 m                      Leitungen für Versorgung, LWL und Daten                      LWL Anschlüsse: Stecker SC - LC                      Geeignet für hochkorrosive Umgebungen                      Beständig gegen Flammen, UV und Ozon, Öl, Benzin und Kohlenwasserstoffe                      Vormontierte druckfeste Messingkabelverschraubungen an beiden Enden                      Temperaturbereich -40 °C bis +90 °C (-40 °F bis +194 °F)</p>	340095
	<p><b>VB-CAM-EC-942-5m-EXACCTF5-SCLC-F</b>                      Multikabel armiert für Serie EC-942 und EC-952                      Länge 5 m                      Leitungen für Versorgung, LWL und Daten                      LWL Anschlüsse: Stecker SC - LC                      Geeignet für hochkorrosive Umgebungen                      Beständig gegen Flammen, UV und Ozon, Öl, Benzin und Kohlenwasserstoffe                      Vormontierte druckfeste Messingkabelverschraubungen an beiden Enden                      Temperaturbereich -40 °C bis +90 °C (-40 °F bis +194 °F)</p>	346815

Änderungen der technischen Daten, Maße, Gewichte, Konstruktionen und der Liefermöglichkeiten bleiben vorbehalten. Die Abbildungen sind unverbindlich.