

## EC-952-TXP3TV2-34LED-IP-S Art. Nr. 338355



- PTZ-Kamera mit IR-LED-Strahler, 34° Sichtfeld und extremem optischen Zoom (40x)
- Einfache Wartung – innovatives modulares System
- 230 VAC Stromversorgung
- Reinigungswischer, elektronischer Bildstabilisator und Randaufzeichnung
- Großer Temperaturbereich: -60 °C ... +60 °C, +75 °C Spitze

MY R. STAHL EC952A



Die PTZ-Kamera EC-952-TXP3TV2-34LED-IP-S ist eine zertifizierte Kamerastation, die vollständig aus elektropoliertem AISI316L Edelstahl gefertigt ist und speziell für Anwendungen in explosionsgefährdeten Bereichen entwickelt wurden. Sie ist mit der neuesten Generation einer Tag-/Nacht IP-Kamera, einem Sonnenschutz, einer Heizung/Demister und einem Scheibenwischer ausgestattet. Zusätzlich ermöglicht ein leistungsstarker integrierter IR-LED-Strahler auch bei völliger Dunkelheit Bilder in guter Qualität.

Die EC-952-TXP3TV2-34LED-IP-S Kamera nutzen die neuesten Technologien und ist eine großartige Videoüberwachungslösung für potenziell explosive Anwendungen wie die Exploration/Förderung von Öl und Gas, die Raffinerie/der Transport von Öl und Gas sowie für Installationen in den härtesten Umgebungen sowohl an Land als auch auf See.

Die EC-952-TXP3TV2-34LED-IP-S Kamera ist mit einem 230 VAC Spannungsversorgungsmodul ausgestattet, bietet Multi-Stream-H264/H265/MJPEG-Codierung, ist ONVIF®-konform und mit den meisten auf dem Markt erhältlichen VMS Lösungen kompatibel.

### Technische Daten

#### Allgemein

Serie	PTZ Kamera mit Scheinwerfer - EC-952
Ausführung	Pan-Tilt-Zoom Kamera
Beschreibung	3MP Bullet Kamera
Variante	mit IR-LED-Strahler

#### Explosionsschutz

Einsatzbereich (Zonen)	1, 2, 21, 22
Geltungsbereich	EU (CE / ATEX) Global (IECEx) Großbritannien (UKCA) Großbritannien (UKEX) Brasilien (INMETRO) Vereinigte Arabische Emirate (ECAS)
IECEx Bescheinigung Gas	IECEx EXV 22.0032X
IECEx Gasexplosionsschutz	Ex db IIC T6...T5 Gb
IECEx Bescheinigung Staub	IECEx EXV 22.0032X
IECEx Staubexplosionsschutz	Ex tb IIIC T85°C...T100°C Db
ATEX Bescheinigung Gas	ExVeritas 22ATEX1325X
ATEX Gasexplosionsschutz	Ex II 2 G Ex db IIC T6...T5 Gb
ATEX Bescheinigung Staub	ExVeritas 22ATEX1325X
ATEX Staubexplosionsschutz	Ex II 2 D Ex tb IIIC T85°C...T100

EC-952-TXP3TV2-34LED-IP-S Art. Nr. 338355

## Explosionsschutz

UKEX Bescheinigung	ExVeritas 22UKEX1326X
INMETRO Bescheinigung	CPEX 23.1071 X
ECAS Bescheinigung	24-11-130192/E24-11-134907/NB0001
UKEX Gasexplosionsschutz	⊕ II 2 G Ex db IIC T6/5/4 Gb
UKEX Staubexplosionsschutz	⊕ II 2 G Ex tb IIIC T85/100/135°C Db
INMETRO Gasexplosionsschutz	Ex db IIC T6...T4 Gb
INMETRO Staubexplosionsschutz	Ex tb IIIC T85°C...T135°C Db
EMV Richtlinie	EN 55035; EN/IEC 61000-3-2; EN/IEC 61000-3-3; EN/IEC 61000-6-2; EN/IEC 61000-6-4; CISPR-32; CISPR-35, DNV-CG-0339
RoHS Richtlinie	2011/65/EU + 2015/863/EU (RoHS 3)
WEEE Richtlinie	2012/19/EU
Niederspannungsrichtlinie	EN/IEC 62368-1
FCC Zertifizierung	FCC part 15B

## Elektrische Daten

Bemessungsbetriebsspannung AC	230 V
Frequenz	50/60 Hz
Leistungsaufnahme	Max. 155W
Schnittstellen	TX
Verbindung	Ethernet LAN 100Base-TX, RJ45
I/O Relais	External Input
Ausführung	IR-LED-Strahler 34°, 850 nm

## Kameradaten

Sensor	1/2,8" Progressive CMOS
Tag/Nacht Kamera	Ja
Auflösung	5 MP, 2092x1944 Pixel
Zoom	40x optisch, 10x digital
Blickwinkel	62.6° - 1.9° H, 48,8° - 1.4° V
Anzahl Presetpositionen	120
Genauigkeit Presetpositionen	0,04 °
Min.beleucht. B/W (ICR-ON)	0,002 lx
Mindestbeleuchtung Farbe (ICR-OFF)	0.04 lx
Horizontal Geschwindigkeit (variabel)	0°/s ... 40°/s
Vertikal Geschwindigkeit (variabel)	0°/s ... 20°/s
Bildrate (fps)	60 fps (2MP), 30fps (3MP/WDR)
Kompression	H.264, H.265, MJPEG
Weißabgleich	Ja
Wide Dynamik Range	Ja
Webserver	Ja
Streaming	ONVIF Profile S, T, G, M
Besonderheit	PTZ, IR-Scheinwerfer, Edge Aufzeichnung,
Analytik	Bewegungserkennung / Manipulation, Einbruchserkennung, falsche Richtung, Objektentfernung, Sabotage, Herumlungern, stehendes Fahrzeug, Objektzählung
Events	Externer Input, Analyse, Netzwerkausfallerkennung, regelmäßiges Ereignis, manuelle Auslösung
Edge Aufzeichnung	microSD/SDHC/SDXC

EC-952-TXP3TV2-34LED-IP-S Art. Nr. 338355

## Kameradaten

Anzahl der Streams	4 Streams
--------------------	-----------

## Software

Netzwerkconfiguration	IPv4/v6, TCP, RTP, RTSP, HTTP, HTTPS, ICMP, FTP, SMTP, PPPoE, UPnP, IGMP, SNMP, QoS, ARP, NTP, DHCP, UDP,
-----------------------	---

Streaming	ONVIF Profile S, T, G, M
-----------	--------------------------

## Umgebungsbedingungen

Umgebungstemperatur	-60 – 60 °C
---------------------	-------------

## Mechanische Daten

Schutzart (IP)	IP66, 67, 68, 69
----------------	------------------

Hinweis zu Schutzart	EN 60529, NEMA 4X
----------------------	-------------------

IK-Schlagschutz	IK10, Frontscheibe IK08
-----------------	-------------------------

Vibration und Shock	EN/IEC 60068-2-6; EN/IEC 60068-2-27; DNV-CG-0339
---------------------	--

Gehäusematerial	Edelstahl 316L
-----------------	----------------

Oberflächenbehandlung	elektropoliert
-----------------------	----------------

Kabellänge	0 m
------------	-----

Öffnung für Kabelverschraubung	1x M25x1,5
--------------------------------	------------

Schwenkbereich	360° endlos
----------------	-------------

Neigungsbereich	-90° ... +90°
-----------------	---------------

Integrierter Wischer	Ja
----------------------	----

Packgewicht	44 kg
-------------	-------

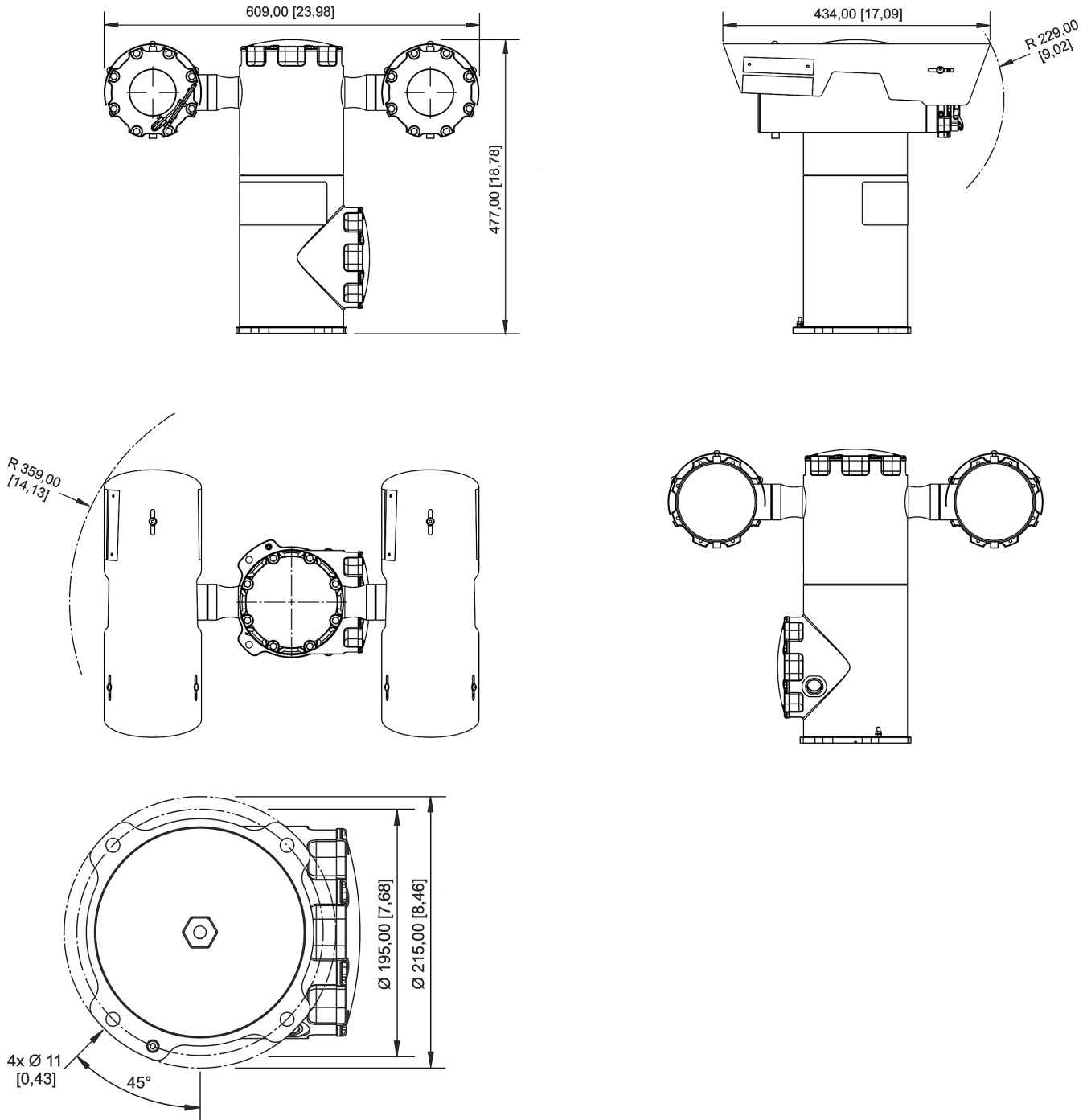
Lieferumfang	Sonnendach inklusive
--------------	----------------------

Gewicht	39 kg
---------	-------

Gewicht	85,98 lb
---------	----------

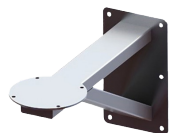
EC-952-TXP3TV2-34LED-IP-S Art. Nr. 338355

Maßzeichnung (alle Maße in mm [Zoll]) – Änderungen vorbehalten



## Zubehör

### Wandhalterung





**WB-EC-942-SSBK-L**  
Wandhalterung für EC-942, EC-952, IC-942  
Material: Edelstahl 316L (1.4404)  
Gewicht: 10 kg

Art. Nr.

338901

EC-952-TXP3TV2-34LED-IP-S Art. Nr. 338355

Multikabel		Art. Nr.
	<p><b>VB-CAM-EC-942-5m-EXACCTF5-B</b>                      Multikabel armiert für Serie EC-942 und EC-952                      Länge 5 m                      Leitungen für Versorgung, Ethernet und Daten                      Geeignet für hochkorrosive Umgebungen                      Beständig gegen Flammen, UV und Ozon, Öl, Benzin und Kohlenwasserstoffe                      Vormontierte druckfeste Messingkabelverschraubungen an beiden Enden                      Temperaturbereich -40 °C bis +90 °C (-40 °F bis +194 °F)                      Kann mit dem Klemmenkasten 265668 verwendet werden</p>	339157
	<p><b>VB-CAM-EC-942-5m-EXACCTF5-B</b>                      Multikabel armiert für Serie EC-942 und EC-952                      Länge 5 m                      Leitungen für Versorgung, Ethernet und Daten                      Geeignet für hochkorrosive Umgebungen                      Beständig gegen Flammen, UV und Ozon, Öl, Benzin und Kohlenwasserstoffe                      Vormontierte druckfeste Messingkabelverschraubungen an beiden Enden                      Temperaturbereich -40 °C bis +90 °C (-40 °F bis +194 °F)                      Kann mit dem Klemmenkasten 265668 verwendet werden</p>	339157
	<p><b>VB-CAM-EC-942-10m-EXACCTF10-B</b>                      Multikabel armiert für Serie EC-942 und EC-952                      Länge 10 m                      Leitungen für Versorgung, Ethernet und Daten                      Geeignet für hochkorrosive Umgebungen                      Beständig gegen Flammen, UV und Ozon, Öl, Benzin und Kohlenwasserstoffe                      Vormontierte druckfeste Messingkabelverschraubungen an beiden Enden                      Temperaturbereich -40 °C bis +90 °C (-40 °F bis +194 °F)                      Kann mit dem Klemmenkasten 265668 verwendet werden</p>	340381
	<p><b>VB-CAM-EC-942-10m-EXACCTF10-B</b>                      Multikabel armiert für Serie EC-942 und EC-952                      Länge 10 m                      Leitungen für Versorgung, Ethernet und Daten                      Geeignet für hochkorrosive Umgebungen                      Beständig gegen Flammen, UV und Ozon, Öl, Benzin und Kohlenwasserstoffe                      Vormontierte druckfeste Messingkabelverschraubungen an beiden Enden                      Temperaturbereich -40 °C bis +90 °C (-40 °F bis +194 °F)                      Kann mit dem Klemmenkasten 265668 verwendet werden</p>	340381

Ex e Klemmenkasten		Art. Nr.
	<p><b>JCT-8146-Ethernet+Analog 5x Kabelverschraubungen</b>                      Klemmenkasten aus Polyesterharz                      Ausführung für Ethernet Tx oder Analog-Kameras                      Abmessungen ohne Verschraubungen (HxBxT): 170 mm x 227 mm x 91 mm                      Schutzart: IP66                      bestückt mit:                      5 x Kabelverschraubungen:                      2 x CMP-25SC2KVAR KLE MsNi M25x1.5                      1 x 8161/7-M25-1707 mit rotem Blindstopfen                      2 x 8161/7-M20-1304 mit rotem Blindstopfen</p>	265668

EC-952-TXP3TV2-34LED-IP-S Art. Nr. 338355

**Klemmenkasten**

**Art. Nr.**



**JCT-EC-9x2-FO-BOX-SM**

Klemmenkasten, Typ 8146

bestehend aus:

Klemmenblöcke:

-XH1

1x 283117 STX Tragschienen-Verteiler m.6xLC Duplex (Single-Mode)

-XD2

4x PT-2,5 grau (Beschriftung: 1 – 4)

1x PT-2,5 grün-gelb (Beschriftung: PE)

-XD1

2x PT-2,5 grau (Beschriftung: L, L)

2x PT-2,5 blau (Beschriftung: N, N)

2x PT-2,5 grün / gelb (Beschriftung: PE, PE)

Kabeleinführungen (Klemmbereich) (Verwendung):

1x CMP-20S-C2K (9,5 ... 15,9mm) (LWL)

1x CMP-25S-C2K (14 ... 22,0mm) (Wassertank)

1x CMP-20S-C2K (9,5 ... 15,9mm) (Stromversorgung)

1x CMP-25C2KVAR (18,2 ... 26,2mm) (Kamera-Multi-Kabel)

Kabeleinführungen, lose beigelegt:

2x 8161-M20 mit roten Blindstopfen

2x 8161-M25 mit roten Blindstopfen

Gehäusematerial: Polyesterharz

Umgebungstemperatur Betrieb: -40°C ... +65°C

IP-Schutz: IP66

Verwendung (Zone): 1/21, 2/22

Gültigkeitsbereich: ATEX/IECEX

344919

**Wassertank**

**Art. Nr.**



**WaterTank-Easypump-Automatic-TXWP7**

Waschsystem Easypump, explosionsgeschützt

Schwimmerschalter, mit automatischem Pumpenstopp und Fernalarm Signal

Schlauchmaterial: Schwarzes antistatisches Polyurethan, UV-beständig

Maximale Fördermenge: bis zu 15 Meter

Waschzyklen: >500, 3s Zyklus

Fassungsvermögen: 15 Liter

Flüssigkeitsauslass: 15 m Schlauch, Rohr mit 4 mm Bohrung

Gehäuse: AISI316L Elektropolierter Edelstahl

Befestigung: 4x M8 (Wand)

Kabeleinführungen: 2x M20 x 1,5

Gewicht 12kg (leer); 27kg (voll)

Verfügbare Spannungen: 24 VAC/DC, 100 bis 24 0VAC (±10%)

Leistungsaufnahme: max. 10W

Betriebstemperatur: -60 °C bis +60 °C, +75 °C Spitze (-76 °F bis +140 °F, +167 °F Spitze)

Zulassungen: ATEX / IECEx / UKEX / INMETRO

339164

Änderungen der technischen Daten, Maße, Gewichte, Konstruktionen und der Liefermöglichkeiten bleiben vorbehalten. Die Abbildungen sind unverbindlich.