

8403C6-1T-2 Art. Nr. 262732



- Strommessgeräte in verschiedenen Ausführungen, für Ex-e-Gehäuse
- Schneller Messwertvergleich durch von außen verstellbaren roten Markierungszeiger am Gerät
- Bei Modellen mit Wandleranschluss (1 A, 5 A) einfache und schnelle Messbereichszuordnung durch einschiebbares Skalenschild

MY R. STAHL 8403B



Die Strommesser der Reihe 8403C6 von R. STAHL werden in Gehäuse der Zündschutzart Ex e eingebaut. Dort liefern sie Strommesswerte, die sich über einen außen angebrachten roten Markierungszeiger schnell mit den Sollwerten vergleichen lassen. Die Geräte arbeiten mit einem Dreheisenmesswerk der Genauigkeitsklasse 2,5.

Technische Daten

Explosionsschutz

Geltungsbereich	Europäische Union (ATEX) IECEX
Ex-Ausführung	Ex e
Einsatzbereich (Zonen)	1, 2
IECEX Bescheinigung Gas	IECEX SIQ 17.0003U
IECEX Gasexplosionsschutz	Ex eb IIC T6 ... T4 Gb
IECEX Bescheinigung Schlagwetterschutz	IECEX SIQ 17.0003U
IECEX Schlagwetterschutz	Ex eb I Mb
ATEX Bescheinigung Gas	SIQ 17 ATEX 192 U
ATEX Gasexplosionsschutz	Ⓔ II 2 G Ex eb IIC T6 ... T4 Gb
ATEX Bescheinigung Schlagwetterschutz	SIQ 17 ATEX 192 U
ATEX Schlagwetterschutz	Ⓔ I M2 Ex eb I Mb
Kennzeichnung ULus	Class I, Zone 1 AEx eb IIC T6, T5, T4 Gb U Class I, Div. 2, Groups A,B,C,D, T6
Kennzeichnung cUL	Class I, Zone 1 Ex eb IIC T6, T5, T4 Gb U Class I, Div. 2, Groups A,B,C,D, T6
Bescheinigungen	ATEX (SIQ), Brasilien (ULB), IECEX (SIQ), Kanada / USA (UL), Kanada (UL), Korea (KGS)
Explosionsschutz Hinweis	Produktkennzeichnung kann abweichend sein. Seriengeräte sind mit ATEX und IECEX gekennzeichnet.

Elektrische Daten

Bemessungsbetriebsspannung AC UL	600 V
Bemessungsisolationsspannung	690 V
Frequenz	50/60 Hz AC, DC
Bemessungsbetriebsstrom bei AC	1 A
Bemessungsbetriebsstrom UL	1 A
Verlustleistung	0,67 VA

8403C6-1T-2 Art. Nr. 262732

Elektrische Daten

Messwerk	0 ... 1 A
Überlastskala	2-fach
Überlastbarkeit	50 x I _N 1 sek
Frequenzbereich	16 – 100 Hz AC, DC

Umgebungsbedingungen

Umgebungstemperatur	-40 °C ... +40 °C (T6) -40 °C ... +55 °C (T5) -40 °C ... +70 °C (T4)
Umgebungstemperatur	-40 °F ... +104 °F (T6) -40 °F ... +131 °F (T5) -40 °F ... +158 °F (T4)
Umgebungstemperatur Hinweis	T6: $-40\text{ °C} \leq T_{\text{amb}} \leq +40\text{ °C}$ T5: $-40\text{ °C} \leq T_{\text{amb}} \leq +55\text{ °C}$ T4: $-40\text{ °C} \leq T_{\text{amb}} \leq +70\text{ °C}$
Verwendung in Höhe	2000 m
Verschmutzungsgrad	3

Mechanische Daten

Schutzart (IP)	IP54
Schutzart (IP) Klemmen	IP20
Gehäusematerial	Polycarbonat
Silikonfrei	Nein
Scheibenmaterial	Glas
Klemmen	Schraubanschluss (Zugbügelklemme)
Anschlussklemmen feindrätig/flexibel max. USA	9 AWG
Anschlussquerschnitt	6 mm ²
Anschlussquerschnitt eindrätig min.	2,5 mm ²
Anschlussquerschnitt eindrätig max.	10 mm ²
Anschlussquerschnitt feindrätig min.	2,5 mm ²
Anschlussquerschnitt feindrätig max.	6 mm ²
Abisolierlänge	10 mm
Abisolierlänge Zoll	0,39 in
Anzugsdrehmoment min.	1,2 N · m
Anzugsdrehmoment min. lb	10,62 lb
Anzugsdrehmoment max.	1,5 N · m
Anzugsdrehmoment max. lb	13,27 lb
Breite	72 mm
Breite Zoll	2,83 in
Höhe	71,2 mm
Höhe Zoll	2,8 in
Tiefe	72 mm
Tiefe Zoll	2,83 in
Genauigkeitsklasse	2,5
Gewicht	310 g

8403C6-1T-2 Art. Nr. 262732

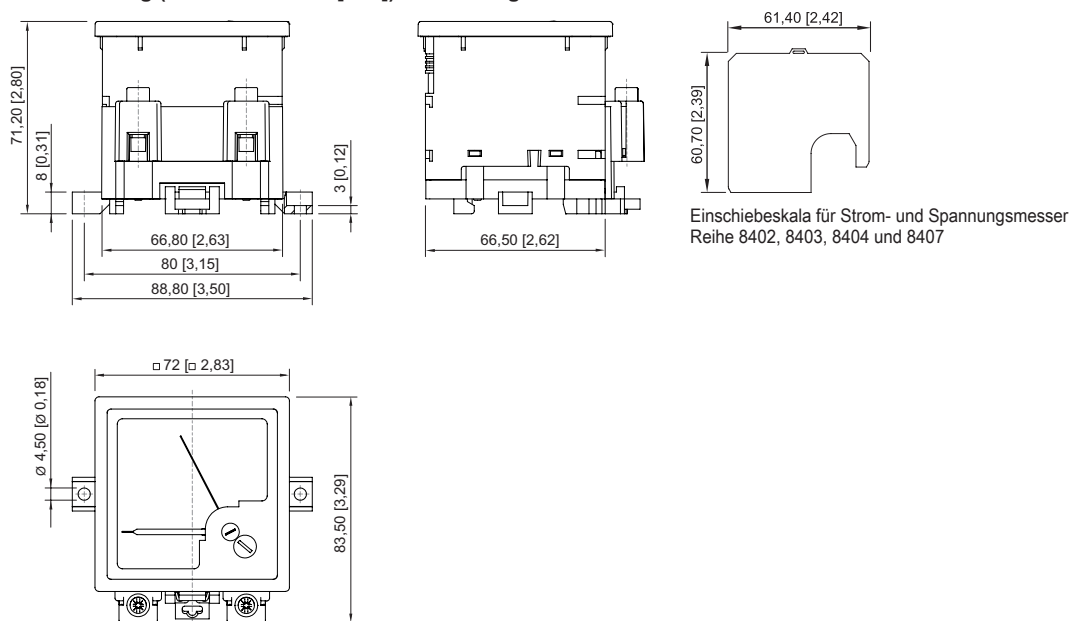
Montage / Installation

Befestigung	Variante 1: Aufrasten auf Hutschiene Variante 2: Montage mit Schrauben auf Montageplatte
Einbaulage	senkrecht
Anschlussklemmen eindrängig max. USA	7 AWG

Komponenten

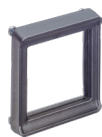
Skala	ohne
-------	------

Maßzeichnung (alle Maße in mm [Zoll]) – Änderungen vorbehalten



Ersatzteile

Kalotte

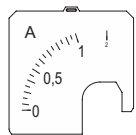


Kalotte [2,83 x 2,83 "]; IP66

Art. Nr.

155942

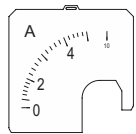
Einschiebeskalen



Überlast: 2-fach Skala: 0 ... 1 A

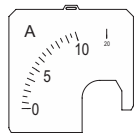
Art. Nr.

265717



Überlast: 2-fach Skala: 0 ... 5 A

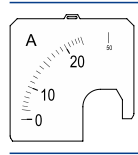
265719



Überlast: 2-fach Skala: 0 ... 10 A

265721

8403C6-1T-2 Art. Nr. 262732

Einschiebeskalen		Art. Nr.
	Überlast: 2-fach Skala: 0 ... 15 A	265723
	Überlast: 2-fach Skala: 0 ... 20 A	265725
	Überlast: 2-fach Skala: 0 ... 25 A	265727
	Überlast: 2-fach Skala: 0 ... 30 A	265729
	Überlast: 2-fach Skala: 0 ... 40 A	265731
	Überlast: 2-fach Skala: 0 ... 50 A	265733
	Überlast: 2-fach Skala: 0 ... 60 A	265735
	Überlast: 2-fach Skala: 0 ... 75 A	265737
	Überlast: 2-fach Skala: 0 ... 80 A	265739
	Überlast: 2-fach Skala: 0 ... 100 A	265741
	Überlast: 2-fach Skala: 0 ... 150 A	265743

8403C6-1T-2 Art. Nr. 262732

Einschiebeskalen		Art. Nr.
	Überlast: 2-fach Skala: 0 ... 200 A	265745
	Überlast: 2-fach Skala: 0 ... 250 A	265747
	Überlast: 2-fach Skala: 0 ... 300 A	265750
	Überlast: 2-fach Skala: 0 ... 400 A	265752
	Überlast: 2-fach Skala: 0 ... 500 A	265754

Einschiebeskala gemäß Spezifikation		Art. Nr.
	<p>Pflichtangaben</p> <p>A₂ = Messbereichsanfangswert B = Messbereichsendwert C = Überlastwert D = Einheit</p>	265189

Änderungen der technischen Daten, Maße, Gewichte, Konstruktionen und der Liefermöglichkeiten bleiben vorbehalten. Die Abbildungen sind unverbindlich.