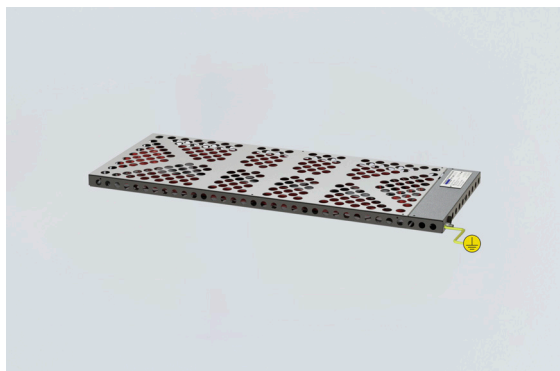


TEF92095000 Art. Nr. 262980



- Niedriges Profil, einfache Schaltschrankmontage
- Selbstregelndes Heizelement, Schutz vor Überhitzung
- Robuste säurebeständige AISI 316L-Stahl-Bauweise
- Wartungsarm
- In Gerätegehäusen und Schaltschränken einsetzbar, um Kondensatbildung zu vermeiden und das Klima zu überwachen
- Frostschutz

MY R. STAHL T9209A



Selbstregulierende Gehäuseheizung mit weltweit zugelassenem Ex e-Schutz. Säurebeständiges AISI 316L-Stahlgehäuse. Mit Anschlusskabel für Netzanschluss. Mit einer Ausgangsleistung von 50-300 W bei 0 °C.

Technische Daten

Explosionsschutz

| | |
|---------------------------|--------------------------|
| Einsatzbereich (Zonen) | 1, 2 |
| IECEX Bescheinigung Gas | IECEX NEM 11.0005X |
| IECEX Gasexplosionsschutz | Ex e IIC T4 Gb |
| ATEX Bescheinigung Gas | NEMKO 11ATEX1098X |
| ATEX Gasexplosionsschutz | Ex II 2 G Ex e IIC T4 Gb |

Elektrische Daten

| | |
|-------------------------------|------------|
| Bemessungsbetriebsspannung AC | 120 V |
| Leistung | 50 W |
| Frequenzbereich | 50 – 60 Hz |

Umgebungsbedingungen

| | |
|---------------------|------------------------------------|
| Umgebungstemperatur | -50 °C ... +50 °C (unter Spannung) |
| Lagertemperatur | -50 °C ... +80 °C |

Mechanische Daten

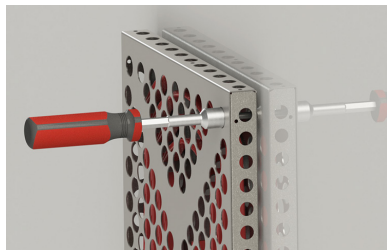
| | |
|--------------------------|------------------------|
| Schutzart (IP) | IP66 |
| Schutzart Hinweis | Einsetzbar in Gehäusen |
| Gehäusematerial | Edelstahl 1.4404 |
| Art der Anschlussleitung | 2 x 2,5 + PE |
| Kabellänge | 1 m |
| Abmessung A | 200 mm |
| Abmessung B | 300 mm |
| Abmessung C | 30 mm |
| Abmessung D | 190 mm |
| Abmessung E | 160 mm |
| Gewicht | 2 kg |
| Gewicht | 4,41 lb |

TEF92095000 Art. Nr. 262980

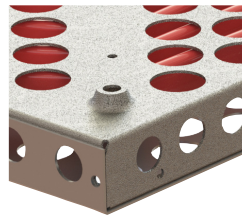
Technische Zeichnung – Änderungen vorbehalten



Die Heizung nah an der Einbaufäche halten und die M6-Schrauben in jede der vier Montagebohrungen einsetzen.

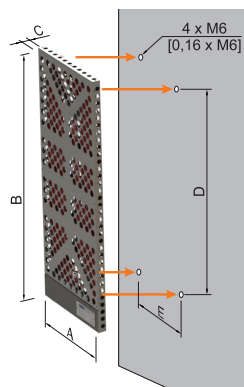


Die Schrauben mit einem Werkzeug fest anziehen, um die Heizung zu befestigen.



4 x Ø 6 mm Montagebohrungen auf der Rückseite der Heizung

Maßzeichnung (alle Maße in mm [Zoll]) – Änderungen vorbehalten



| Nennleistung ¹⁾ | Außenmaße | | | Einbaumaße | | Gewicht | Länge der freien Zuleitung |
|----------------------------|-----------|-----|----|------------|-----|---------|----------------------------|
| | A | B | C | D | E | | |
| 50 W | 200 | 300 | 30 | 190 | 160 | 2 kg | 1 m |
| 100 W | 240 | 550 | 30 | 440 | 200 | 3 kg | 1 m |
| 175 W | 280 | 700 | 30 | 590 | 240 | 5 kg | 1,5 m |
| 300 W | 360 | 870 | 30 | 760 | 320 | 8 kg | 1,5 m |

¹⁾ Hinweis: Nennleistung bei Windstille 0 °C

Änderungen der technischen Daten, Maße, Gewichte, Konstruktionen und der Liefermöglichkeiten bleiben vorbehalten. Die Abbildungen sind unverbindlich.