

# Trennstufen

pac-Träger

ISpac

9295/12A1-FX1-01U1 Art. Nr. 323017



- Kompakte Abmessungen
- Robustes Design
- Einfache Bedienung
- Redundante Versorgung mit Hilfsenergie

MY R. STAHL



Die pac-Träger der Reihe 9295 dienen zur einfachen und komfortablen Integration von ISpac-Trennstufen der Reihen 92xx in Automatisierungssysteme über vorkonfektionierte Systemkabel. Der Anschluss an die Automatisierungssysteme erfolgt entweder über Steckverbinder oder Klemmblöcke.

Der pac-Träger wird durch ISpac Geräte der Reihe 92xx komplettiert. Je nach Ausführung werden die pac-Träger Varianten mit 8 oder 16 Geräten bestückt. Beim Einsatz von zweikanaligen Geräten lassen sich so bis zu 32 Kanäle mit einem pac-Träger abdecken.

Die unterschiedlichen Varianten der Reihe sind entweder auf eine I/O-Baugruppe eines Automatisierungssystems zugeschnitten oder decken als universelle Ausführung verschiedene Anwendungsfelder ab.

## Technische Daten

### Explosionsschutz

Einsatzbereich (Zonen)	2
IECEX Bescheinigung Gas	IECEX BVS 10.0042 X
IECEX Gasexplosionsschutz	Ex ec nC IIC T4 Gc
ATEX Bescheinigung Gas	BVS 03 ATEX E 213 X
ATEX Gasexplosionsschutz	Ex II 3 G Ex ec nC IIC T4 Gc
Bescheinigungen	ATEX (BVS), IECEX (BVS), SIL (exida)
Konformitätserklärungen	ATEX (EUK)

### Elektrische Daten

Signalart	DI, DO, AI, AO
I/O Typ	Universal
Anzahl der Kanäle	16
Anschluss HART-Multiplexer	Nein

### Hilfsenergie

Hilfsenergie	24 V DC
Redundante Einspeisung	Ja, diodenentkoppelt
Nennspannung	24 V DC
Nennspannung min. DC	19,2 V
Nennspannung max. DC	30 V
Unterspannungserkennung, typisch	16 V
Restwelligkeit	< 3,26 Vss
Nennstrom	100 mA
Verlustleistung	2,4 W

# Trennstufen

pac-Träger

ISpac

9295/12A1-FX1-01U1 Art. Nr. 323017



## Hilfsenergie

Hinweis	Nennstrom und Verlustleistung: Die Angaben beziehen sich auf den pac-Träger ohne Berücksichtigung der ISpac Module.
Verpolschutz	ja
Betriebsanzeige	2 LED grün "PWR1", "PWR2"
Austauschbare Sicherung	Ja

## Ausgang

Fehlermeldung	Drahtbruch/Kurzschluss/Fehler ISpac Modul, Ausfall/Unterspannung Hilfsenergie, Ausfall redundante Hilfsenergie, Fehler HART Multiplexer
Schaltleistung Fehlermeldekontakt	35 V/ 100 mA
Hinweis Sammelfehlermeldung	Resistive Last, SELV
Anzeige Fehler	LED rot "ERR"

## Feldgeräte Schnittstelle

Max. Anzahl der Kanäle	16
Kanäle ISpac Modul	ein- oder zweikanalig
Anschluss Ex i Schnittstelle	Schraubklemme, Push-In Klemme

## Gerätespezifische Daten

Anwendung	Universal
Anschluss Signale zu SPS/PLS	SuB-D 37, Buchse
2.Anschluss Signale zu SPS/PLS	Nein

#### Klemmenbelegung

ISpac Modul		pac-Träger		
Kanal #	Pin (Nicht-Ex i)	Slot #	Kanal #	Pin (Sub-D37)
1	1	1	1	36
	2			35
2	3	1	2	28
	4			27
1	1	2	3	17
	2			16
2	3	2	4	9
	4			8
1	1	3	5	34
	2			33
2	3	3	6	7
	4			6
1	1	4	7	15
	2			14
2	3	4	8	26
	4			25
1	1	5	9	32
	2			31
2	3	5	10	5
	4			4
1	1	6	11	13
	2			12
2	3	6	12	23
	4			22
1	1	7	13	30
	2			29
2	3	7	14	3
	4			2
1	1	8	15	11
	2			10
2	3	8	16	21
	4			20

Klemmenbelegung des individuellen ISpac Moduls, siehe Datenblatt des ISpac Moduls

#### Umgebungsbedingungen

Umgebungstemperatur	-25°C ... +50 °C
Umgebungstemperatur	-13°F ... +122°F
Lagertemperatur	-30°C ... +70°C
Lagertemperatur	-22°F ... +158°F
Maximale relative Feuchte	95 %
Verwendung in Höhe	< 2000 m
Verschmutzungsgrad	2
Überspannungskategorie	II
Elektromagnetische Verträglichkeit	Geprüft nach folgenden Normen und Vorschriften: EN 61326-1 Einsatz im industriellen Bereich; NAMUR NE 21

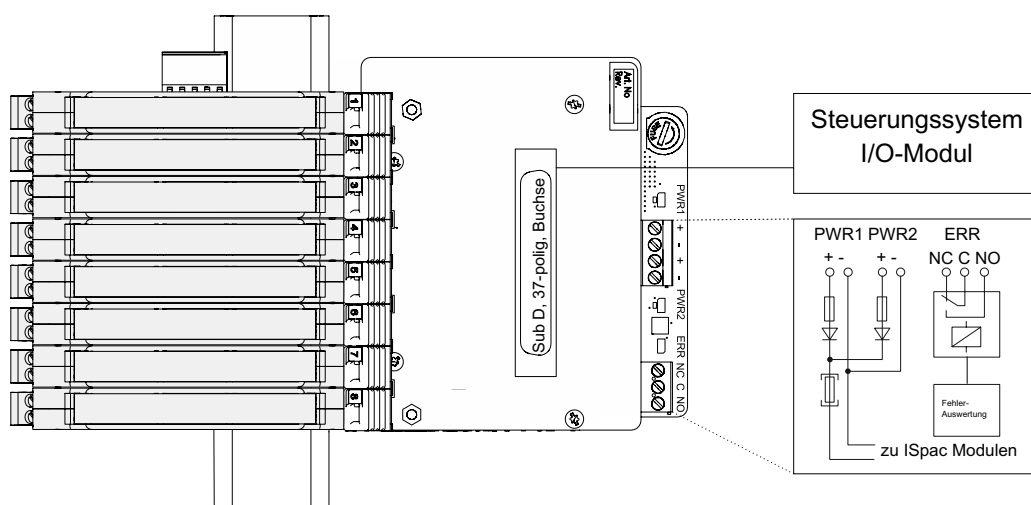
#### Mechanische Daten

Brandfestigkeit (UL 94)	V0
Gehäusematerial	Polyamid
Anzahl der Steckplätze	8
Leiterquerschnitt Hilfsenergie starr min.	0,2 mm <sup>2</sup>
Leiterquerschnitt Hilfsenergie starr max.	2,5 mm <sup>2</sup>
Leiterquerschnitt Hilfsenergie flexibel min.	0,25 mm <sup>2</sup>
Leiterquerschnitt Hilfsenergie flexibel max.	2,5 mm <sup>2</sup>
Leiterquerschnitt starr min.	0,5 mm <sup>2</sup>
Leiterquerschnitt starr max.	2,5 mm <sup>2</sup>
Leiterquerschnitt flexibel min.	0,25 mm <sup>2</sup>
Leiterquerschnitt flexibel max.	1,5 mm <sup>2</sup>
Breite	176,5 mm
Breite Zoll	4,6 in
Höhe	146 mm
Höhe Zoll	5,75 in
Länge	117 mm
Länge Zoll	6,95 in
Gewicht	600 g

#### Montage / Installation

Montageart	Hutschiene oder Montageplatte
Einbaulage	Ausrichtung der Anschlussklemmen für die Hilfsenergie nach oben, links oder rechts
Rastermaß	12,5 mm
Anschlussart	Schraubklemme

#### Technische Zeichnung – Änderungen vorbehalten



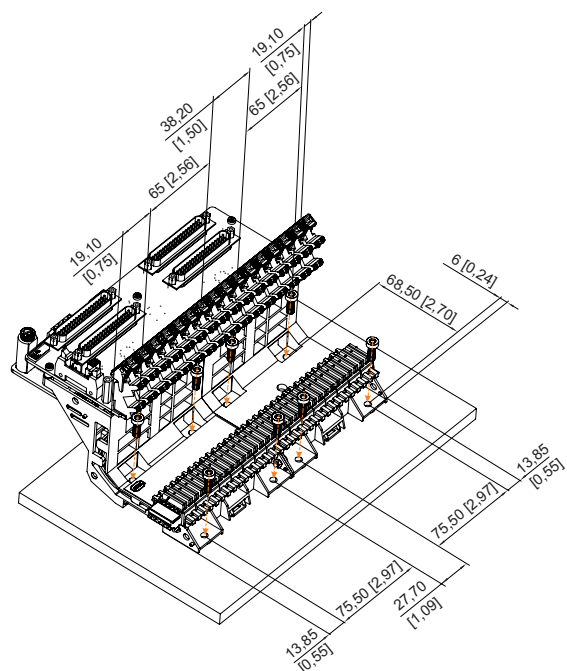
Anschlussbild 9295/12A1-FX1-01U1

# Trennstufen

pac-Träger

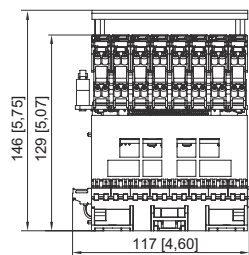
ISpac

9295/12A1-FX1-01U1 Art. Nr. 323017

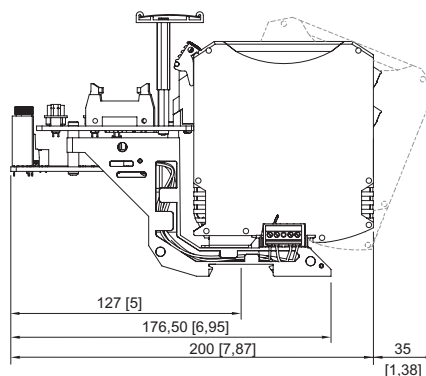
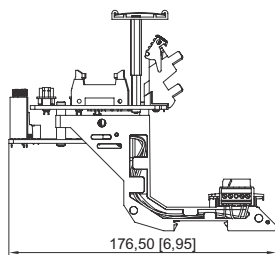


Wandmontage

Maßzeichnung (alle Maße in mm [Zoll]) – Änderungen vorbehalten



pac-Träger 8 slots



pac-Träger mit ISpac Modulen

## Zubehör

### Beschriftungsset für 9295, 8-slot Variante

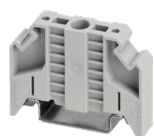
Art. Nr.

Das Set bietet die Möglichkeit die Beschriftung für die Kanäle oder Module am pac-Träger zu ergänzen. Montage siehe Betriebsanleitung.

299666

### Endhalter-Set für Hutschiene

Art. Nr.



Der Endhalter verhindert, dass sich der pac-Träger auf der Hutschiene verschiebt. Der Einsatz ist für die Montage auf einer senkrechten Hutschiene vorgeschrieben.

323845

# Trennstufen

pac-Träger

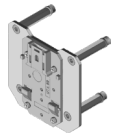
ISpac

9295/12A1-FX1-01U1 Art. Nr. 323017



## Set für erhöhte Montage

Art. Nr.



Die pac-Träger der Reihe 9295 werden in der Regel auf eine Hutschiene NS35/15 montiert. Sollte die Einbausituation eine direkte Montage auf die Hutschiene nicht erlauben, kann mit Hilfe des Montage-Sets der pac-Träger erhöht montiert werden. Durch die erhöhte Montage kann die Schaltschrank-Grundfläche besser ausgenutzt und die Luftzirkulation um die Trennstufen verbessert werden. Das Montage-Set kann sowohl für waagrecht als auch senkrecht montierte Hutschienen verwendet werden. Das Montage-Set erlaubt es den pac-Träger 9295 um 52 mm im Vergleich zur direkten Montage auf der Hutschiene zu erhöhen.

319061

## Ersatzteile

Art. Nr.



Ersatz für die Sicherung des pac-Trägers 9295.

111611

Änderungen der technischen Daten, Maße, Gewichte, Konstruktionen und der Liefermöglichkeiten bleiben vorbehalten. Die Abbildungen sind unverbindlich.