

Installationsmaterial und Zubehör

Kabelverschraubung für Tieftemperatur mit Reduzierdichteinsatz

8161/7-M63-4828-LT Art. Nr. 340448



- Zur sicheren Kabeleinführung im Ex e- und Ex i-Bereich
- Einsetzbar im Temperaturbereich von -60 ... +75 °C, Schutzart IP68
- Als Ex e- und Ex i-Ausführung erhältlich, Ex i-Ausführung durch blaue Hutmutter gekennzeichnet
- Klemmbereiche von 1 ... 48 mm Kabeldurchmesser
- Ausführungen mit Mehrfachdichteinsätzen

MY R. STAHL 8161B



Die Kabel- und Leitungseinführungen der Reihen 8161/7 und 8161/8 von R. STAHL dienen zur sicheren Kabelzuführung in Ex e-Gehäuse. Sie eignen sich für Kabeldurchmesser von 1 ... 48 mm. Sie sind für Ex e- und Ex i-Stromkreise erhältlich, die Ex i-Ausführung ist durch eine blaue Hutmutter gekennzeichnet. In die Einführungen ist ein Verschlussstopfen für nicht benutzte Einführungen integrierbar.

Technische Daten

Explosionsschutz

Ex-Ausführung	Ex e
Einsatzbereich (Zonen)	1, 2, 21, 22
IECEX Bescheinigung Gas	IECEX PTB 14.0011 X
IECEX Gasexplosionsschutz	Ex eb IIC Gb
IECEX Bescheinigung Staub	IECEX PTB 14.0011 X
IECEX Staubexplosionsschutz	Ex tb IIIC Db
ATEX Gasexplosionsschutz	⊕ II 2 G Ex eb IIC Gb
ATEX Staubexplosionsschutz	⊕ II 2 D Ex tb IIIC Db
Bescheinigungen	ATEX (PTB), Brasilien (ULB), IECEX (PTB), Korea (KGS), Volksrepublik China (NEPSI)
Konformitätserklärungen	ATEX (EUK), Volksrepublik China (CCC)

Umgebungsbedingungen

Umgebungstemperatur	-60 °C ... +75 °C
Verwendung in Höhe	< 2000 m

Mechanische Daten

Zugentlastung	Nein
Schutzart (IP)	IP66
Schutzart Hinweis	IP68 bei 5 bar 30 min. (IP-Schutz nach IEC/EN 60529)
Dichtungsmaterial	SI Profildichtung
Material Dichtring	SI
Werkstoff	Polyamid, glasfaserverstärkt
Silikonfrei	Nein
Selbstverlöschend	Ja
Flammwidrig	Ja
Halogenfrei	Ja
Oberflächenwiderstand	≤10 ¹³ Ω
Klemmbereich	28 – 48 mm

Installationsmaterial und Zubehör

Kabelverschraubung für Tieftemperatur mit Reduzierdichteinsatz

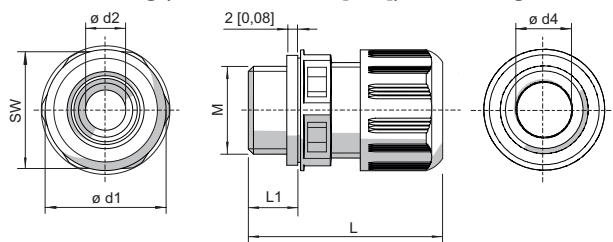
8161/7-M63-4828-LT Art. Nr. 340448



Mechanische Daten

Armierungsart	unarmierte Kabelarten
Klemmbereich	28 ... 48 mm
Gesamtlänge	64 ... 78 mm
Eckmaß	75 mm
Schlüsselweite	68 mm
Gewindegröße	M63
Gewindelänge	15 mm
Gewindesteigung	1,5 mm
Schlagfestigkeit (IEC 60079)	4 J
Farbe	schwarz
Losgröße	1
Gewicht	155 g
Gewicht	0,34 lb

Maßzeichnung (alle Maße in mm [Zoll]) – Änderungen vorbehalten



M = Gewindegröße
SW = Schlüsselweite
L1 = Gewindelänge
L = Gesamtlänge

Kabel- und Leitungseinführungen ohne Knickschutz

Gewindegröße		Gesamt- länge	Gesamt- länge (mit langem Gewinde)	Gewin- delän- ge	Gewin- delänge (langes Gewinde)	Klemm- bereich + Reduzier- dichtein- satz	Ab- mes- sung d1	Ab- mes- sung d2	Ab- mes- sung d4
M12	16,00 mm	29 ... 34 mm	35 ... 40 mm	9 mm	15 mm	1 - 6 mm	18 mm	7,3 mm	6,3 mm
M16	20,00 mm	31 ... 37 mm	37 ... 43 mm	9 mm	15 mm	2 - 9 mm	22 mm	10,3 mm	9,3 mm
M20	24,00 mm	36 ... 43 mm	41 ... 48 mm	10 mm	15 mm	4 - 13 mm	27 mm	13,3 mm	13,3 mm
M25	29,00 mm	38 ... 46 mm	43 ... 51 mm	10 mm	15 mm	7 - 17 mm	32 mm	17,3 mm	17,3 mm
M32	36,00 mm	42 ... 50 mm	45 ... 53 mm	12 mm	15 mm	9 - 21 mm	40 mm	21,3 mm	21,3 mm
M40	46,00 mm	52 ... 65 mm	58 ... 71 mm	12 mm	18 mm	12 - 28 mm	51 mm	28,3 mm	30 mm
M50	55,00 mm	59 ... 72 mm	63 ... 76 mm	14 mm	18 mm	16 - 35 mm	61 mm	35,3 mm	40 mm
M63	68,00 mm	64 ... 78 mm	67 ... 81 mm	15 mm	18 mm	28 - 48 mm	75 mm	48,3 mm	53 mm

Installationsmaterial und Zubehör
Kabelverschraubung für Tieftemperatur
mit Reduzierdichteinsatz
8161/7-M63-4828-LT Art. Nr. 340448



Änderungen der technischen Daten, Maße, Gewichte, Konstruktionen und der Liefermöglichkeiten bleiben vorbehalten. Die Abbildungen sind unverbindlich.