

Kontermutter, selbstsichernd, M20 Ms Art. Nr. 332466



- Selbstsicherung
- in Messing erhältlich
- Sechskantkopf mit metrischem Innengewinde
- Beständiger gegen hohe Temperaturen und chemische Einflüsse als andere nichtmetallische Muttern.
- Wiederverwendbar

MY R. STAHL T7957B

Selbstsichernde Mutter zur Befestigung von Kabelverschraubungen, Stopfen und Adaptern.

Das Produkt ist für den Einsatz in rauen Umgebungen geeignet und kann zusammen mit Standardkomponenten mit metrischem Gewinde verwendet werden.

Die Entwicklung und Fertigung dieses Produkts erfolgt in unserem Werk in Stavanger in Norwegen.

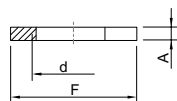
Anwendung:

- Innen- und Außenbereich.
- Geeignet für den Einsatz in rauen Umgebungen.
- Kann zusammen mit Standardkomponenten mit metrischem Gewinde verwendet werden.

Technische Daten

| Mechanische Daten | |
|---------------------------------------|------------------|
| Werkstoff inkl. Oberflächenbehandlung | Messing |
| Bauart | Sicherungsmutter |
| Bauform | Sechskant |
| Außendurchmesser | 27,5 mm |
| Gewindegröße | M20 |
| Gewindesteigung | 1,5 |
| Gewicht | 8 g |

Maßzeichnung (alle Maße in mm [Zoll]) – Änderungen vorbehalten



F = Schlüsselweite
 d = Gewindegröße
 A = Höhe

Änderungen der technischen Daten, Maße, Gewichte, Konstruktionen und der Liefermöglichkeiten bleiben vorbehalten. Die Abbildungen sind unverbindlich.