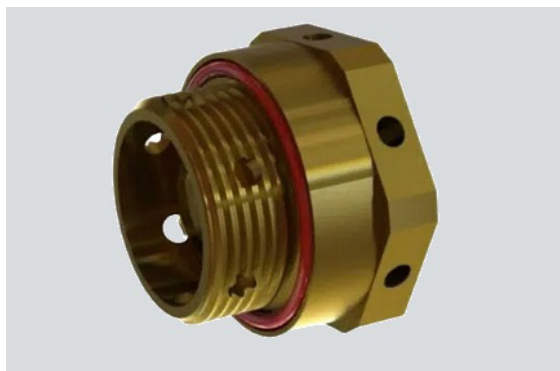


TEF7312103 Art. Nr. 336835



- Verhindert Kondensatbildung und leitet Wasser ab; das entsprechende Schutzniveau wird aufrechterhalten
- Zertifiziert mit Staubschutz
- Wiederverwendbar
- Robuste Werkstoffe
- Auch in Messing, vernickeltem Messing und Edelstahl AISI 316 (EN 1.4401) erhältlich

MY R. STAHL T731A



Ablassschrauben ermöglichen den Austausch der Luft im Inneren des Geräts mit der Außenluft. Darüber hinaus bieten sie die Möglichkeit, Feuchtigkeit effektiv aus dem Inneren des Geräts abzu-
leiten.

STAHL TRANBERG Ablassschrauben sind für raue Umgebungen geeignet und in Messing, vernickeltem Messing oder Edelstahl (316) erhältlich. Dieses Modell ist sowohl nach ATEX als auch nach IECEx zertifiziert.

Die Entwicklung und Fertigung dieses Produkts erfolgt in unserem Werk in Stavanger in Norwegen.

Anwendung:

Wird als Klimastutzen verwendet, um Kondensatbildung in Abzweigdosen und Gehäusen zu verhindern. Wird auch zum Ablassen von Wasser verwendet.

Innen- und Außenbereich.

Geeignet zum Einsatz im explosionsgefährdeten Bereich, in Zone 1 und Zone 2 und im sicheren Bereich.

Geeignet für den Einsatz in Bereichen mit brennbarem Staub sowie in Zone 21 und Zone 22.

Technische Daten

Explosionsschutz

Einsatzbereich (Zonen)	1, 2, 21, 22
IECEX Bescheinigung Gas	IECEX DNV 21.0089
IECEX Gasexplosionsschutz	Ex eb IIC Gb
IECEX Bescheinigung Staub	IECEX DNV 21.0089
IECEX Staubexplosionsschutz	Ex tb IIIC Db
ATEX Bescheinigung Gas	DNV 21 ATEX 03413
ATEX Gasexplosionsschutz	Ex II 2 G Ex eb IIC Gb
ATEX Bescheinigung Staub	DNV 21 ATEX 03413
ATEX Staubexplosionsschutz	Ex II 2 D Ex tb IIIC Db

Umgebungsbedingungen

Umgebungstemperatur	-60 °C ... +130 °C
---------------------	--------------------

Mechanische Daten


Schutzart (IP)	IP66
Material Dichtring	Silikon Shore A70 Rot
Silikonfrei	Nein
Eckmaß	35 mm
Schlüsselweite	32 mm

TEF7312103 Art. Nr. 336835

Mechanische Daten

Gewindegröße	M25
Gewindelänge	15 mm
Gewindesteigung	1,5 mm
Mutter vorhanden	ohne Mutter
Verpackungseinheit	1
Gewicht	-

Zubehör

Kontermutter		Art. Nr.
	Kontermutter für TEF731 Ablassschraube M25 Messing	332464

Änderungen der technischen Daten, Maße, Gewichte, Konstruktionen und der Liefermöglichkeiten bleiben vorbehalten. Die Abbildungen sind unverbindlich.