

6050/604-600-6A1-100850-001 Art. Nr. 265425



- Sehr kompakte Universalleuchte mit 4 Leistungsklassen
- Einsetzbar als Deckenleuchte, Hängeleuchte und Scheinwerfer
- Drei Lichtverteilungskurven verfügbar: ultrabreitstrahlend, breitstrahlend und mittelbreitstrahlend
- Blendfreiheit durch opake Leuchtenabdeckung
- Schnelle und leichte Installation durch Ex e Anschlussraum
- Universell einsetzbar in besonders kalter Umgebung bis zu -55 °C
- Geeignet für besonders heiße Umgebungstemperaturen bis zu +70 °C

MY R. STAHL 6050C



Der Universalstrahler 6050/6 wird als Betriebsmittel zum Beleuchten von Flächen, Arbeitsmitteln und Gegenständen eingesetzt. Er ist im Innen- und Außenbereich einsetzbar. Zur Blendungsbegrenzung ist die klare Lichtscheibe in mattierter Ausführung verfügbar. Mit dem Einsatz eines internen Reflektors lässt sich der Universalstrahler als Engstrahler, Breitstrahler oder Strahler mit mittelbreiter Abstrahlcharakteristik an die Beleuchtungsaufgabe perfekt anpassen.

Technische Daten

Explosionsschutz

| | |
|--------------------------------|---|
| Einsatzbereich (Zonen) | 1 2 21 22 |
| IECEX Bescheinigung Gas | IECEX EPS 17.0093 |
| IECEX Gasexplosionsschutz | Ex db eb op is IIC T4 Gb |
| IECEX Bescheinigung Staub | IECEX EPS 17.0093 |
| IECEX Staubexplosionsschutz | Ex tb op is IIIC T110 °C Db |
| ATEX Bescheinigung Gas | EPS 17 ATEX 1 181 |
| ATEX Gasexplosionsschutz | Ex II 2 G Ex db eb op is IIC T4 Gb |
| ATEX Bescheinigung Staub | EPS 17 ATEX 1 181 |
| ATEX Staubexplosionsschutz | Ex II 2 D Ex tb op is IIIC T110 °C Db |
| Bescheinigungen u. Zulassungen | ATEX IECEX UKEX |
| Bescheinigungen | ATEX (BVIS), Brasilien (ULB), IECEX (BVIS), Polen (CNBOP) |
| Schiffszulassung | DNVGL |
| Konformitätserklärungen | ATEX (EUK), Konformitätserklärung (AUS) |

Elektrische Daten

| | |
|-------------------------------|--|
| Bemessungsbetriebsspannung AC | 110 ... 277 V |
| Frequenzbereich | 50 – 60 Hz |
| Einschaltstrom | I _{peak} = 55 A, Delta t = 230 µs |

Lichttechnische Daten

| | |
|-------------------|------|
| Anzahl der Lampen | 1 |
| Lampenleistung | 60 W |
| Lampenart | LED |
| Leuchtmittel | LED |

6050/604-600-6A1-100850-001 Art. Nr. 265425

Lichttechnische Daten

| | |
|--------------------|---------------------|
| Lichtfarbe | 5000K - Neutralweiß |
| Lichtverteilung | breitstrahlend |
| Leuchteneffizienz | 122 lm/W |
| Leuchtenlichtstrom | 7400 lm |
| Farbwiedergabe | ≥ 80 |
| Farbtemperatur | 5000 K |

Umgebungsbedingungen

| | |
|---------------------|-------------------|
| Umgebungstemperatur | -40 °C ... +60 °C |
|---------------------|-------------------|

Mechanische Daten

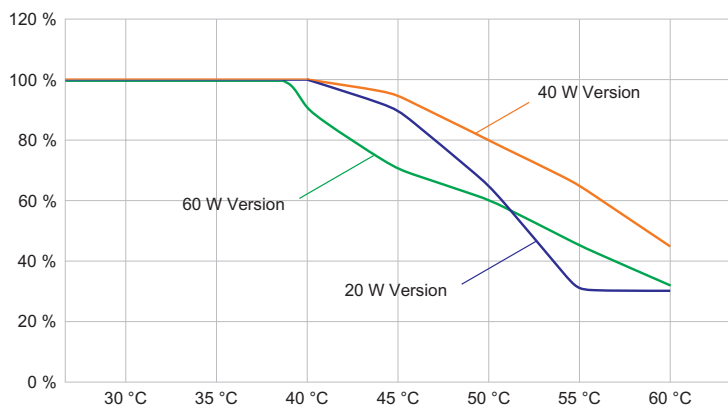
| | |
|----------------------------------|--|
| Ausführung | Bügelmontage |
| Schutzart (IP) | IP66 / IP68 (10 m) |
| Gehäusematerial | Aluminium, seewasserbeständig |
| Gehäuse Farbe | Standard |
| Dichtungsmaterial | Silikon |
| Silikonfreiheit | Silikonhaltig |
| Schutzglasmaterial 2 | Pressglas |
| Anschlussklemmen eindrätig max. | 6 mm ² |
| Anschlussklemmen feindrätig max. | 4 mm ² |
| Art der Anschlussleitung | feindrätig eindrätig feindrätig mit Clip |
| Baugröße | 1 |
| Breite | 298 mm |
| Höhe | 327,5 mm |
| Länge | 310 mm |
| Reflektor | Nein |
| Gewicht | 8,52 kg |
| Gewicht | 18,78 lb |
| Abschaltung der Leuchte | Nein |

Komponenten

| | |
|----------------------|---------------|
| Kabelverschraubungen | 1 x M20 x 1,5 |
| Verschlussstopfen | 1 x M20 x 1,5 |
| Schutzkorb | Ja |

6050/604-600-6A1-100850-001 Art. Nr. 265425

Technische Zeichnung – Änderungen vorbehalten

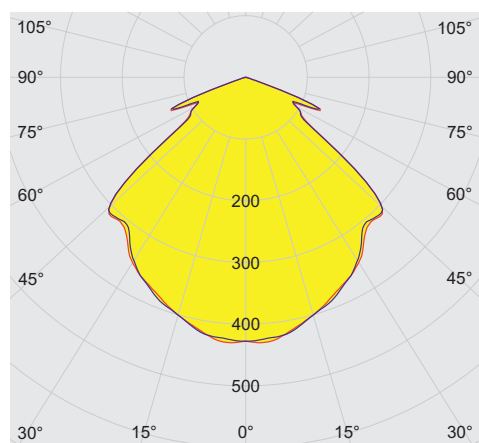


Lichtstromrückgang zur Umgebungstemperatur - Varianten ohne DALI



Lichtstromrückgang zur Umgebungstemperatur - Varianten mit DALI

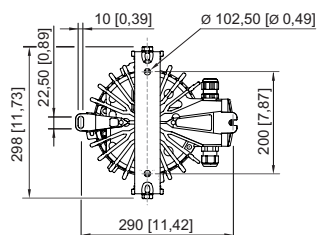
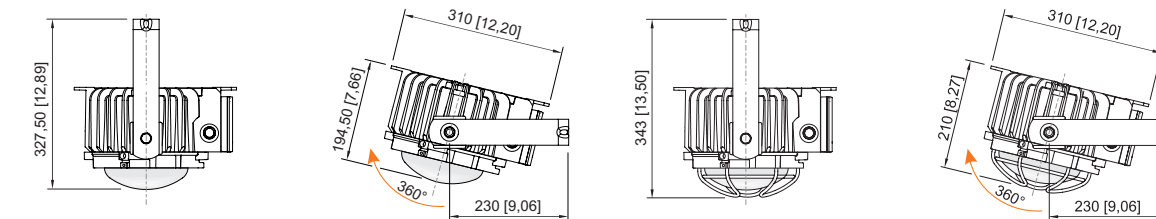
Lichtverteilungskurven



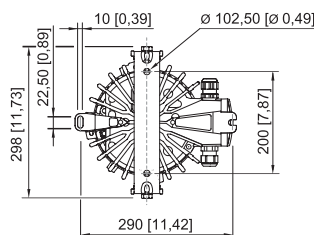
cd/klm $\eta = 100\%$
— C0 - C180 — C90 - C270
 Ohne internen Reflektor, Schutzglas klar

6050/604-600-6A1-100850-001 Art. Nr. 265425

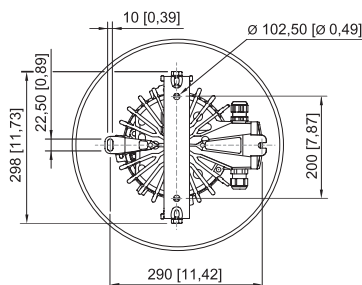
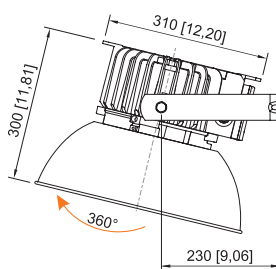
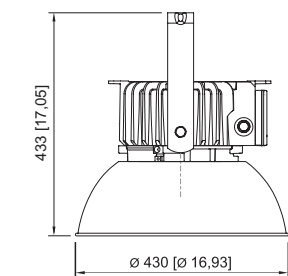
Maßzeichnung (alle Maße in mm [Zoll]) – Änderungen vorbehalten



Mit Montagebügel



Mit Schutzkorb und Montagebügel



Mit Blendschutz und Montagebügel

Zubehör

Außenreflektor



engstrahlend
komplett mit Befestigungsteilen
Material: Aluminium hochglanz-eloxiert
für 6050/11

Art. Nr.

118558

Befestigungsbügel



komplett; aus Edelstahl (zur nachträglichen Selbstmontage)
für 6050/6

Art. Nr.

265877

6050/604-600-6A1-100850-001 Art. Nr. 265425

| | | |
|--|--|-----------------|
| | Die Einpunktbefestigung aus Edelstahl wird über zwei M8 Edelstahlschrauben am Gehäuse der Hängeleuchte Reihe 6050/6 befestigt. | 269716 |
| Blendschutz / Reflektor | | Art. Nr. |
| | komplett mit Befestigungsteilen Material: Aluminium für 6050/11 und 6050/6 | 118565 |
| Kabelverschraubung aus Kunststoff | | Art. Nr. |
| | 8161/7-M25-1707 7 ... 17 mm ² 1 Stück | 229918 |
| | 8161/7-M25-1707, Ex e Kunststoff, M25 x 1,5, Kabel-Außendurchmesser 7 – 17 mm Losgröße 50 Stück | 239157 |
| Ringschraube | | Art. Nr. |
| | M8, für 6050/6, direkt montierbar; 1 Paar | 265874 |
| | M10, montierbar direkt in Einpressmuttern; 1 Paar | 118560 |
| Rohrschelle | | Art. Nr. |
| | für Rohre R 1 1/4" ... 2" | 268967 |
| Schutzkorb | | Art. Nr. |
| | komplett mit Befestigungsteilen Material: Stahldraht aus Edelstahl für 6050/6 | 221774 |
| Verschlussstopfen | | Art. Nr. |
| | 8290/3-M25 Kunststoff, M25 x 1,5 Losgröße 1 Stück | 143524 |

Änderungen der technischen Daten, Maße, Gewichte, Konstruktionen und der Liefermöglichkeiten bleiben vorbehalten. Die Abbildungen sind unverbindlich.