



- Flexible Konfiguration durch Drucktaster, Pilzdrucktaster, Pilzsperrtaster, Pilzschlüsseltaster, Schlüsseltaster, Schlüsselschalter
- Unkomplizierte Montage durch Einlochbefestigung (D 30)
- Codierbare Funktionen „rastend“, „tastend“, „Schlüssel nicht abziehbar“
- Federzugklemmen ohne Anschlussraum
- Zum Einbau in Ex-e-Gehäuse

WebCode **8003A**



Die Befehlstaster bzw. Schalter für den Schalttafeleinbau der Reihe 8003 von R. STAHL schalten Last-, Steuer- und Signalstromkreise bis 6 A. Je nach Typ sind sie komplett oder unvollständig explosionsgeschützte Betriebsmittel mit entsprechenden Anforderungen an den Einbau. Optional stehen verschiedene Betätigungsvorsätze zur Verfügung.

## Technische Daten

### Explosionsschutz

Geltungsbereich	Europäische Union (ATEX) IECEX
Einsatzbereich (Zonen)	1 2 21 22
IECEX Bescheinigung Gas	IECEX PTB 06.0066U
IECEX Gasexplosionsschutz	Ex db eb IIC Gb
ATEX Bescheinigung Gas	PTB 02 ATEX 1080 U
ATEX Gasexplosionsschutz	⊕ II 2 G Ex db eb IIC Gb
EAC Bescheinigung	TS RU S-DE.GB04.B.00237
EAC Gasexplosionsschutz	⊕ Ex de IIC U
Bescheinigungen	ATEX (PTB), IECEX (PTB), Indien (PESO), Korea (KGS), Volksrepublik China (CQST)
Hinweis	Produktkennzeichnung kann abweichend sein. Seriengeräte sind mit ATEX, IECEX, NEC und CEC gekennzeichnet.

### Elektrische Daten

Bemessungsbetriebsspannung AC	500 V
Bemessungsbetriebsstrom	6 A
Schaltleistung AC-12	500 V / 6 A / max. 3000 VA
Schaltleistung AC-15	400 V / 6 A / max. 1250 VA
Schaltleistung DC-13	110 V / 1 A / max. 110 W
Schaltleistung DC-13 2 Kontaktelemente in Reihe	60 V / 6 A

### Umgebungsbedingungen

Umgebungstemperatur	-20 °C ... +60 °C
Umgebungstemperatur	-67 °F ... +140 °F

# Befehls- und Meldegeräte

## Befehlsgeräte für Schalttafeleinbau



Ex e  
8003/112-726-2-r Art. Nr. 269818

### Mechanische Daten

Schutzart IP (IEC 60529)	rückseitig IP65, frontseitig IP66
Gehäusematerial	Polyamid
Kontaktmaterial	Silber-Nickel
Silikonfrei	Ja
Anzahl der Öffner	1
Anzahl der Schaltstellungen	2
Anzahl der Schließer	1
Leiterquerschnitt min.	0,5 mm <sup>2</sup>
Leiterquerschnitt max.	2,5 mm <sup>2</sup>
Anschlussquerschnitt AWG	18 AWG ... 12 AWG
Einbautiefe	130 mm
Lebensdauer min.	10 <sup>5</sup> Schaltspiele
Gewicht	0,125 kg
Gewicht	0,28 lb

### Montage / Installation

Anzugsdrehmoment	3 Nm
Anzugsdrehmoment lbf in	26,55 lbf in

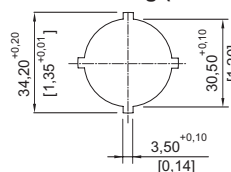
### Komponenten

Vorsatz	Drehgriff, klein nicht abschließbar
---------	-------------------------------------

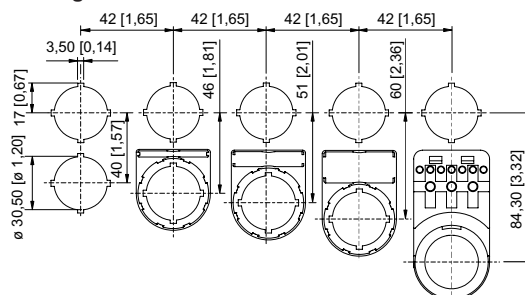
### Technische Zeichnung – Änderungen vorbehalten



### Maßzeichnung (alle Maße in mm [Zoll]) – Änderungen vorbehalten



Stanzbild



Einbaurastermaß mit / ohne Zusatz-  
Bezeichnungsschild

### Ersatzteile

#### Verschlussstück



zum Verschließen unbenutzter Deckelbohrungen Ø 30,5 mm

#### Art. Nr.

155329

Änderungen der technischen Daten, Maße, Gewichte, Konstruktionen und der Liefermöglichkeiten bleiben vorbehalten. Die Abbildungen sind unverbindlich.