

Befehls- und Meldegeräte

Befehlsgeräte für Schalttafeleinbau

Ex e

8003/122-010S Art. Nr. 269840

STAHL

PanSiG



- Flexible Konfiguration durch Drucktaster, Pilzdrucktaster, Pilzsperrtaster, Pilzschlüsseltaster, Schlüsseltaster, Schlüsselschalter
- Unkomplizierte Montage durch Einlochbefestigung (D 30)
- Codierbare Funktionen „rastend“, „tastend“, „Schlüssel nicht abziehbar“
- Federzugklemmen ohne Anschlussraum
- Zum Einbau in Ex-e-Gehäuse

WebCode 8003A



Die Befehlstaster bzw. Schalter für den Schalttafeleinbau der Reihe 8003 von R. STAHL schalten Last-, Steuer- und Signalstromkreise bis 6 A. Je nach Typ sind sie komplett oder unvollständig explosionsgeschützte Betriebsmittel mit entsprechenden Anforderungen an den Einbau. Optional stehen verschiedene Betätigungsvorsätze zur Verfügung.

Technische Daten

Explosionsschutz

Geltungsbereich	Europäische Union (ATEX) IECEX
Einsatzbereich (Zonen)	1 2 21 22
IECEX Bescheinigung Gas	IECEX PTB 06.0066U
IECEX Gasexplosionsschutz	Ex db eb IIC Gb
ATEX Bescheinigung Gas	PTB 02 ATEX 1080 U
ATEX Gasexplosionsschutz	⊕ II 2 G Ex db eb IIC Gb
EAC Bescheinigung	TS RU S-DE.GB04.B.00237
EAC Gasexplosionsschutz	⊕ Ex de IIC U
Bescheinigungen	ATEX (PTB), IECEX (PTB), Indien (PESO), Korea (KGS), Volksrepublik China (CQST)
Hinweis	Produktkennzeichnung kann abweichend sein. Seriengeräte sind mit ATEX, IECEX, NEC und CEC gekennzeichnet.

Elektrische Daten

Bemessungsbetriebsspannung AC	500 V
Bemessungsbetriebsstrom	6 A
Schaltleistung AC-12	500 V / 6 A / max. 3000 VA
Schaltleistung AC-15	400 V / 6 A / max. 1250 VA
Schaltleistung DC-13	110 V / 1 A / max. 110 W
Schaltleistung DC-13 2 Kontaktelemente in Reihe	60 V / 6 A

Umgebungsbedingungen

Umgebungstemperatur	-55 °C ... +60 °C
---------------------	-------------------

Mechanische Daten

Schutzart IP (IEC 60529)	rückseitig IP65, frontseitig IP66
--------------------------	-----------------------------------

Befehls- und Meldegeräte

Befehlsgeräte für Schalttafeleinbau



Ex e

8003/122-010S Art. Nr. 269840

Mechanische Daten

Gehäusematerial	Polyamid
Kontaktmaterial	Silber-Nickel
Silikonfrei	Nein
Anzahl der Öffner	2
Leiterquerschnitt min.	0,5 mm ²
Leiterquerschnitt max.	2,5 mm ²
Anschlussquerschnitt AWG	18 AWG ... 12 AWG
Einbautiefe	130 mm
Lebensdauer min.	10 ⁶ Schaltspiele
Gewicht	0,125 kg
Gewicht	0,28 lb

Montage / Installation

Anzugsdrehmoment	3 Nm
Anzugsdrehmoment lbf in	26,55 lbf in

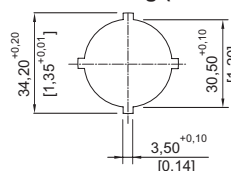
Komponenten

Vorsatz	Pilzsperrtaster NOT-AUS
---------	-------------------------

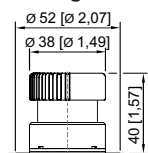
Technische Zeichnung – Änderungen vorbehalten



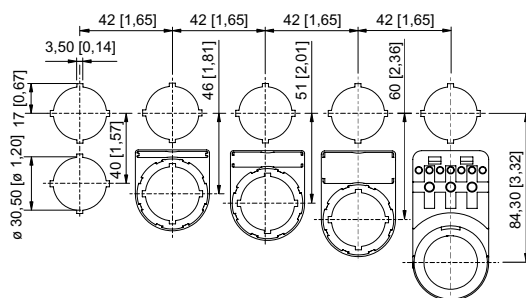
Maßzeichnung (alle Maße in mm [Zoll]) – Änderungen vorbehalten



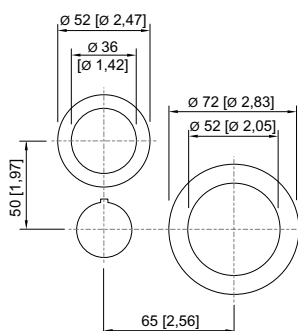
Stanzbild



Pilzsperrtaster Ø 38 mm



Einbaurastermaß mit / ohne Zusatz-
Bezeichnungsschild



Einbaurastermaß für NOT-AUS-Taster

Ersatzteile

Befehls- und Meldegeräte
Befehlsgeräte für Schalttafeleinbau
Ex e
8003/122-010S Art. Nr. 269840



Verschlussteil

Art. Nr.



zum Verschließen unbenutzter Deckelbohrungen Ø 30,5 mm

155329

Änderungen der technischen Daten, Maße, Gewichte, Konstruktionen und der Liefermöglichkeiten bleiben vorbehalten. Die Abbildungen sind unverbindlich.