

# Befehls- und Meldegeräte

## Befehlsgeräte für Schalttafeleinbau

Ex e

8003/113-008-2-r-MS1-6 Art. Nr. 269849



PanSiG



- Flexible Konfiguration durch Drucktaster, Pilzdrucktaster, Pilzsperrtaster, Pilzschlüsseltaster, Schlüsseltaster, Schlüsselschalter
- Unkomplizierte Montage durch Einlochbefestigung (D 30)
- Codierbare Funktionen „rastend“, „tastend“, „Schlüssel nicht abziehbar“
- Steckanschluss mit 6 m Anschlussleitung

MY R. STAHL 8003E



Die Befehlstaster bzw. Schalter für den Schalttafeleinbau der Reihe 8003 von R. STAHL schalten Last-, Steuer- und Signalstromkreise bis 6 A. Je nach Typ sind sie komplett oder unvollständig explosionsgeschützte Betriebsmittel mit entsprechenden Anforderungen an den Einbau. Optional stehen verschiedene Betätigungsvorsätze zur Verfügung.

### Technische Daten

#### Explosionsschutz

Geltungsbereich	Europäische Union (ATEX) IECEX CCC
Einsatzbereich (Zonen)	1, 2, 21, 22
IECEX Bescheinigung Gas	IECEX PTB 06.0065X
IECEX Gasexplosionsschutz	Ex db eb IIC T6 Gb
IECEX Bescheinigung Staub	IECEX PTB 06.0065X
IECEX Staubexplosionsschutz	Ex tb IIIC T80 °C Db
ATEX Bescheinigung Gas	PTB 02 ATEX 1057 X
ATEX Gasexplosionsschutz	⊕ II 2 G Ex db eb IIC T6 Gb
ATEX Bescheinigung Staub	PTB 02 ATEX 1057 X
ATEX Staubexplosionsschutz	⊕ II 2 D Ex tb IIIC T80 °C Db
Bescheinigungen	ATEX (PTB), IECEX (PTB), Korea (KGS), Volksrepublik China (CQST)
Konformitätserklärungen	ATEX (EUK), Volksrepublik China (CCC)
Hinweis	Produktkennzeichnung kann abweichend sein. Seriengeräte sind mit ATEX und IECEX gekennzeichnet.

#### Elektrische Daten

Bemessungsbetriebsspannung AC	500 V
Bemessungsbetriebsstrom	6 A
Bemessungsbetriebsstrom	6 A
Schaltleistung AC-12	500 V / 6 A / max. 3000 VA
Schaltleistung AC-15	400 V / 6 A / max. 1250 VA
Schaltleistung DC-13	110 V / 1 A / max. 110 W
Schaltleistung DC-13 2 Kontaktelemente in Reihe	60 V / 6 A

#### Umgebungsbedingungen

Umgebungstemperatur	-20 °C ... 60 °C
---------------------	------------------

# Befehls- und Meldegeräte

## Befehlsgeräte für Schalttafeleinbau



Ex e

8003/113-008-2-r-MS1-6 Art. Nr. 269849

### Umgebungsbedingungen

Umgebungstemperatur -4 °F ... +140 °F

### Mechanische Daten

Schutzart (IP) (IEC 60529) rückseitig IP65, frontseitig IP66

Gehäusematerial Polyamid

Kontaktmaterial Silber-Nickel

Silikonfrei Ja

Anzahl der Öffner 1

Anzahl der Schließer 1

Anzahl der Schaltstellungen 2

Leitungslänge 6 m

Leitungslänge Zoll 236,22 in

Anschlussquerschnitt 0,75 ... 1,5 mm<sup>2</sup>

Anschlussquerschnitt AWG 20 AWG ... 14 AWG

Art der Anschlussleitung ÖLFLEX 4x1 mm<sup>2</sup>

Einbautiefe 130 mm

Einbautiefe Zoll 5,12 in

Lebensdauer min. 10<sup>5</sup> Schaltspiele

Gewicht 125 g

### Montage / Installation

Anzugsdrehmoment 3 N · m

Anzugsdrehmoment lbf in 26,55 lbf in

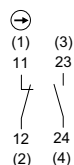
### Komponenten

Vorsatz Schlüsselschaltervorsatz mit Schlüsselschaltvorsatz MS1

Einführung 1 8161/7-M16-0902

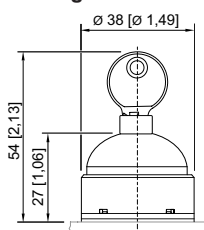
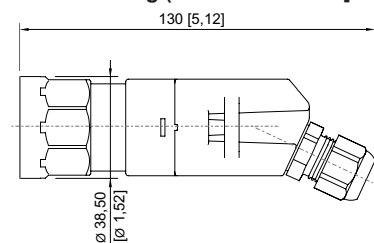
Einführung 1 Art Kabelverschraubung Polyamid, schwarz

### Technische Zeichnung – Änderungen vorbehalten

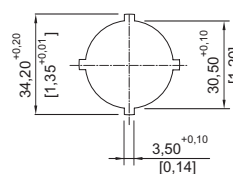


Schaltbild 8003/113  
Schließer / Öffner zwangsöffnend  
Zahlen in Klammern entsprechend  
Aderkennzeichnung

### Maßzeichnung (alle Maße in mm [Zoll]) – Änderungen vorbehalten



8003/...-008 Schlüsselschalter



Stanzbild

# Befehls- und Meldegeräte

## Befehlsgeräte für Schalttafeleinbau










Ex e

8003/113-008-2-r-MS1-6 Art. Nr. 269849



Einbausternmaß mit / ohne Zusatz-  
Bezeichnungsschild

### Ersatzteile

Schildträger		Art. Nr.
	Schildträger, Größe 1, ohne Einlegeschild Beschriftung: 1-zeilig für Betätigungsvorsätze einbaubar in Bohrungen Ø 30,5 mm	155632
	Schildträger, Größe 2, ohne Einlegeschild Beschriftung: 1- oder 2-zeilig für Betätigungsvorsätze einbaubar in Bohrungen Ø 30,5 mm	155687
	Schildträger, Größe 3, ohne Einlegeschild Beschriftung: 1-, 2- oder 3-zeilig für Betätigungsvorsätze einbaubar in Bohrungen Ø 30,5 mm	155844
Schutzkragen		Art. Nr.
	8602A0751 Metall für Drucktaster / Wahlschalter / Pilzschlüsseltaster / Pilzsperrtaster / Pilzdrucktaster Ø 39 BG001, BG003, BG005, BG008, BG009, BG010, BG012	155326
Ersatzschlüssel		Art. Nr.
	Schließung MS1	107109
Einlegeschilder für Schildträger		Art. Nr.
	1-zeilig unbeschriftet Material: PVC Farbe: weiß selbstklebend	238271
	2-zeilig unbeschriftet Material: PVC Farbe: weiß selbstklebend	238272


# Befehls- und Meldegeräte

## Befehlsgeräte für Schalttafeleinbau



Ex e

8003/113-008-2-r-MS1-6 Art. Nr. 269849

Einlegeschilder für Schildträger		Art. Nr.
	3-zeilig unbeschriftet Material: PVC Farbe: weiß selbstklebend	238273

Umbausatz für Schlüsselschalter		Art. Nr.
	Codierteil, 1 x rot, 1 x grün	155403
	Codierteil, 1 x gelb, 1 x rot	155432
	Codierteil, 2 x gelb	155373

Änderungen der technischen Daten, Maße, Gewichte, Konstruktionen und der Liefermöglichkeiten bleiben vorbehalten. Die Abbildungen sind unverbindlich.