

# Installationsgeräte

Drehgriff groß Maxi

schwarz - schwarz

8602C3-736-S-XXX-E99 Art. Nr. 270811

STAHL



- Druck-, Pilzdruck-, Pilzschlüssel-, Pilzsperr-, Doppeldruck- und Leuchtdrucktaster, Drehgriff, Schlüsselschalter, Potentiometer- und Leuchtmeldervorsatz
- Ein axialer Betätigungsvorsatz kann bis zu vier Kontaktelemente der Reihe 8082 betätigen
- Schlüssel- und Drehschalter jederzeit codierbar als „rastend/tastend“ bzw. „Schlüssel nicht abziehbar“

MY R. STAHL 8602A



Die Betätigungsvorsätze der Reihe 8602/3 können aufgrund ihrer besonderen technischen Eigenschaften den extremsten Bedingungen standhalten. Neben der Einsatzmöglichkeit bei einer Umgebungstemperatur von -60 °C bis +70 °C, wird der IP Schutz von IP66 gemäß EN 60529 eingehalten. Auch ist es möglich bis zu vier Kontaktelemente der Reihe 8082 mit einem einzelnen axialen Betätigungsvorsatz der Reihe 8602/3 zu betätigen.

Neuartig und einzigartig ist die Kodierungsmöglichkeit der Schlüssel- und Drehschalter. Durch die integrierte Kodierung ist es jederzeit möglich ohne zusätzliches Zubehör die Funktionen „rastend/tastend“ und / oder „Schlüssel nicht abziehbar“ einzustellen. Ein vielfältiges Zubehör von Schildträgern und Abschließvorrichtungen ist verfügbar.

## Technische Daten

### Explosionsschutz

Einsatzbereich (Zonen)	1 2 21 22
IECEX Bescheinigung Gas	IECEX PTB 13.0047U
IECEX Gasexplosionsschutz	Ex eb IIC Gb
IECEX Bescheinigung Staub	IECEX PTB 13.0047 U
IECEX Staubexplosionsschutz	Ex tb IIIC Db
ATEX Bescheinigung Gas	PTB 13 ATEX 1019 U
ATEX Gasexplosionsschutz	Ex II 2 G Ex eb IIC Gb
ATEX Bescheinigung Staub	PTB 13 ATEX 1019 U
ATEX Staubexplosionsschutz	Ex II 2 D Ex tb IIIC Db
UL Bescheinigung Gas	E182378 V4 S2
Inmetro Bescheinigung Gas	UL-BR 14.0380U
Inmetro Bescheinigung Staub	UL-BR 14.0380U
Bescheinigungen	ATEX (PTB), IECEX (PTB), Indien (PESO), Korea (KGS)

### Umgebungsbedingungen

Umgebungstemperatur	-60 °C ... +70 °C
Umgebungstemperatur	-76 °F ... +158 °F
Lagertemperatur	-60 °C ... +70 °C
Lagertemperatur	-76 °F ... +158 °F
Verwendung in Höhe	< 2000 m
Verschmutzungsgrad	3

# Installationsgeräte

Drehgriff groß Maxi

schwarz - schwarz

8602C3-736-S-XXX-E99 Art. Nr. 270811

STAHL

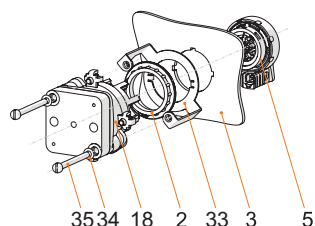
## Mechanische Daten

Schutzart (IP)	IP66
Hinweis zu Schutzart	gemäß IEC/EN 60529
Gehäusematerial	Polyamid
Silikonfrei	Nein
Baugruppe	736
Durchmesser	64 mm
Lebensdauer min.	10 <sup>6</sup> Betätigungen
Schlagfestigkeit (IEC 60079)	7 J
Schlagfestigkeit (IEC 62262)	min. IK08
Farbe Griff	Schwarz
Farbe Schutzkragen	Schwarz
Befestigung	Gewindeausführung
Bezeichnungsschild	mehrere Schilder
Dichtung	Silikon
Abschließbar in	xx° nicht festgelegt
Verpackungseinheit	1
Gewicht	70 g
Gewicht	0,15 lb
Beschreibung Hinweis	Abschließbarkeit (max. 3-fach) kann durch beiliegende Verschlusssteile selbst bestimmt werden. Abschließbare Griffposition: nicht festgelegt. In den unmontierten Baugruppen ist das Standardschild 0/OFF-I/ON; 0-EIN; AUS-AUTO-EIN; AUTO-0-BETRIEB-I und das lange Kupplungsteil beigelegt. Andere Schilder müssen zusätzlich bestellt werden.

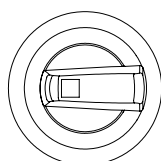
## Montage / Installation

Montageart	vorinstalliert
Anzugsdrehmoment	3 Nm
Anzugsdrehmoment lbf in	26,55 lbf in

## Technische Zeichnung – Änderungen vorbehalten



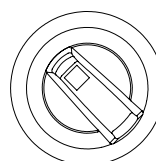
Montage Fronteinbau mit Steuerschalter Reihe 8008



Erläuterung Stellungsanzeige:

Standardschalter, abschließbar in 0/OFF

Stellung Griff 90°



Erläuterung Stellungsanzeige:

Standardschalter, abschließbar in 0/OFF

Stellung Griff 45°

## Legende

2 = Gegenmutter (Bestellnr. 205592)

3 = Einbauwand (Wandstärke max. 2 mm [0.0787in])

5 = Betätigungsvorsatz 8302/3 mit Dichtung (4)

18 = Steuerschalter 8008/2-

33 = Adapter 8602/3 Fronteinbau für Typ 8008/2

34 = Scheibe M4

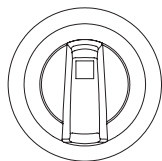
35 = Schraube M4x

# Installationsgeräte

Drehgriff groß Maxi

schwarz - schwarz

8602C3-736-S-XXX-E99 Art. Nr. 270811

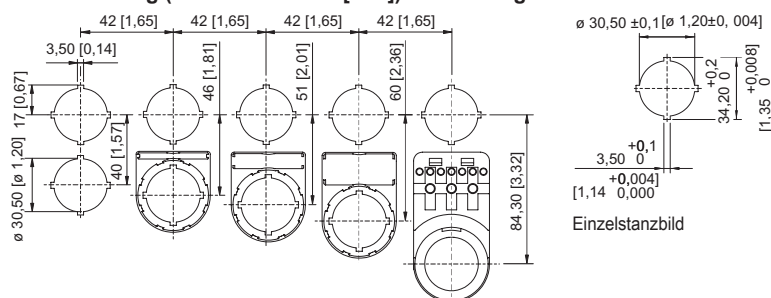


## Erläuterung Stellungsanzeige:

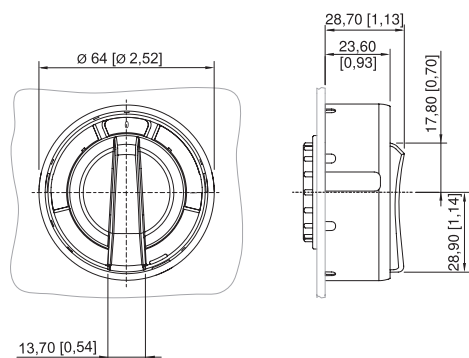
Sicherheitsschalter, abschließbar in I/ON

Stellung Griff 0°

## Maßzeichnung (alle Maße in mm [Zoll]) – Änderungen vorbehalten



Einbaustermaß mit / ohne Zusatz-  
Bezeichnungsschild



8602/3-736 Drehgriff Maxi, Griff schwarz,  
Schutzkragen schwarz  
8602/3-737 Drehgriff Maxi, Griff rot, Schutzkragen  
gelb  
Betätigungsvorsatz mit radialer Betätigung

## Zubehör

### Zylinderschloss



zum Abschließen (Bügel  $\varnothing 3$ )

Art. Nr.

107115

## Ersatzteile

### Schilder für Drehgriff BG 736, BG 737



$\varnothing 58,5$   
0/OFF I/ON

Art. Nr.

274882


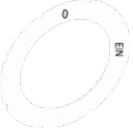
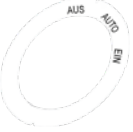
# Installationsgeräte

Drehgriff groß Maxi

schwarz - schwarz


8602C3-736-S-XXX-E99 Art. Nr. 270811



	Ø 58,5 0 BETRIEB I	263982
	Ø 58,5 0 EIN	270806
	Ø 58,5 AUS AUTO EIN	270807
	Ø 58,5 AUTO 0 BETRIEB I	270808


## Spezialschlüssel

Art. Nr.

	zum Festziehen der Kunststoffgegenmutter	169101
---	--	--------

## Adapter für Fronteinbau

Art. Nr.

	8602/3 Fronteinbau für Steuerschalter Reihe 8008	260081
--	--	--------

Änderungen der technischen Daten, Maße, Gewichte, Konstruktionen und der Liefermöglichkeiten bleiben vorbehalten. Die Abbildungen sind unverbindlich.