

Beleuchtung

Sicherheitsleuchte mit LED

GRP

6409/4148-5103-162-2220-22-850011 Art. Nr. 271585



- Modernste LED- Technologie mit hoher Lichtausbeute und langer Lebensdauer
- Extrem hohe Leuchteneffizienz
- Umstellbar von 1,5 h auf 3,0 h Bemessungsbetriebsdauer
- Leuchtenlichtstrom nach 100.000 h noch 90 % des Anfangslichtstroms
- Optional mit DALI zum Steuern und Überwachen der Leuchte
- Automatischer wöchentlicher Funktionstest und jährlicher Bemessungsbetriebsdauerstest

MY R. STAHL 6409C



Die Sicherheitsleuchte mit LED der Reihe 6409/4 mit integrierter Batterie kann in Bereitschaftsschaltung, Dauerschaltung oder in schaltbarer Bereitschaftsschaltung installiert werden. Ein wöchentlicher Funktionstest und ein jährlicher Bemessungsbetriebsdauerstest wird automatisch durchgeführt. Die Ergebnisse werden durch eine Anzeige-LED signalisiert.

Technische Daten

Explosionsschutz

| | |
|--------------------------------|---|
| Ex-Ausführung | Ja |
| Einsatzbereich (Zonen) | 2, 21, 22 |
| IECEX Bescheinigung Gas | IECEX IBE 16.0047 |
| IECEX Bescheinigung Gas | IECEX IBE 16.0047 |
| IECEX Gasexplosionsschutz | Ex db ec IIC T4 Gc |
| IECEX Bescheinigung Staub | IECEX IBE 16.0047 |
| IECEX Staubexplosionsschutz | Ex tb op is / tc IIIC T100 °C Db |
| ATEX Bescheinigung Gas | IBExU 16 ATEX 1233 |
| ATEX Bescheinigung Gas | IBExU 16 ATEX 1233 |
| ATEX Gasexplosionsschutz | ⊕ II 3 G Ex db ec IIC T4 Gc |
| ATEX Bescheinigung Staub | IBExU 16 ATEX 1233 |
| ATEX Staubexplosionsschutz | ⊕ II 2 D Ex tb op is / tc IIIC T100 °C Db |
| Bescheinigungen u. Zulassungen | ATEX IECEX UKEX |
| Bescheinigungen | ATEX (IBE), IECEX (IBE), Indien (PESO) |
| Konformitätserklärungen | ATEX (EUK), Konformitätserklärung (AUS) |

Elektrische Daten

| | |
|-------------------------------|-------------------------|
| Bemessungsbetriebsspannung AC | 110 ... 240 V |
| Batterie-Ausführung | NiCd-Batterie, gasdicht |
| Batteriebetriebsspannung | 6 V |
| Batteriekapazität | 7 Ah |
| Selbsttestfunktion | mit (Standard) |
| Frequenzbereich | 50 – 60 Hz |

Lichttechnische Daten

| | |
|-------------------|------|
| Anzahl der Lampen | 1 |
| Lampenleistung | 45 W |

Lichttechnische Daten

| | |
|------------------------|----------------------------|
| Leuchtmittel | LED |
| Lichtfarbe | 5000K - Neutralweiß |
| Lichtverteilung | 120°x120° mit Streuscheibe |
| Leuchteneffizienz | 129 lm/W |
| Leuchtenlichtstrom | 5810 lm |
| Betriebsdauer | 1,5 h Notlicht Betrieb |
| Notlicht-Lichtleistung | 35 % - 1,5 h |
| Farbwiedergabe | ≥ 80 |
| Farbtemperatur | 5000 K |

Umgebungsbedingungen

| | |
|---------------------|--|
| Umgebungstemperatur | -30 °C ... +50 °C Hinweis Durchverdrahtung max. 3x16 A -30 °C ... +55 °C Hinweis Durchverdrahtung 2 max. 3x10 A |
|---------------------|--|

Mechanische Daten

| | |
|----------------------------------|-----------------------------------|
| Ausführung | Standardausführung |
| Schutzart IP (IEC 60598) | IP66/IP67 |
| Gehäusematerial | Polyesterharz, glasfaserverstärkt |
| Gehäuse Farbe | lichtgrau (RAL 7035) |
| Diffusor | mit Diffusor |
| Dichtungsmaterial | Silikon |
| Silikonfreiheit | Silikonhaltig |
| Wannenmaterial | Polycarbonat |
| Installierte Klemmleiste | PE + N + L1 + L2 + L3 + L´ |
| Anschlussklemmen eindrätig max. | 6 mm ² |
| Anschlussklemmen feindrätig max. | 4 mm ² |
| Art der Anschlussleitung | feindrätig eindrätig |
| Baugröße | 4 |
| Breite | 183,5 mm |
| Höhe | 125 mm |
| Länge | 1467 mm |
| Schlagfestigkeit (IEC 62262) | IK10 |
| Gewicht | 8.1 kg |
| Gewicht | 17,86 lb |
| Abschaltung der Leuchte | allpolige Abschaltung |

Komponenten

| | |
|----------------------|-----------------------------------|
| Gewindeplatte | 2x Edelstahl SS430 |
| Vorschaltgerät | LED NLE 80W 110-240V/7Ah/1,5h/ |
| Durchverdrahtung | mit 6 Leitern 2,5 mm ² |
| Bohrungen | 3 x M20 |
| Kabelverschraubungen | ohne |
| Zubehör | ohne |

Beleuchtung

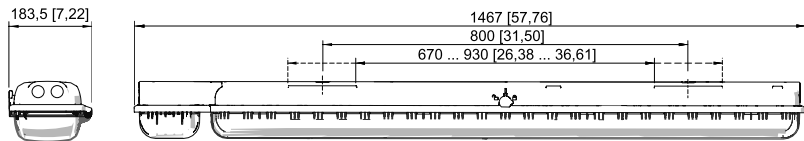
Sicherheitsleuchte mit LED

GRP

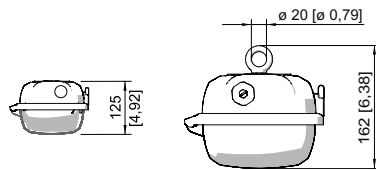
6409/4148-5103-162-2220-22-850011 Art. Nr. 271585



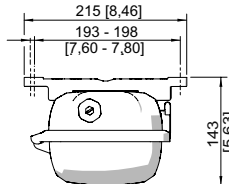
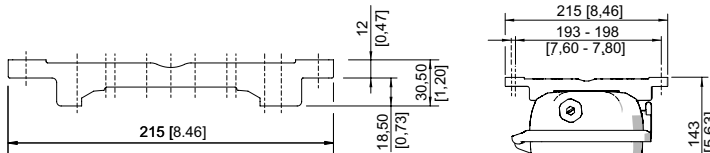
Maßzeichnung (alle Maße in mm [Zoll]) – Änderungen vorbehalten



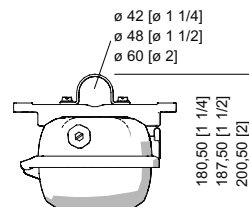
Größe 4



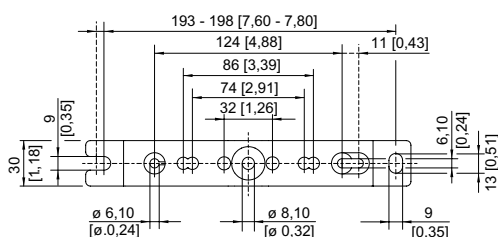
Ringschraube montiert in Einpressmutter der Leuchte



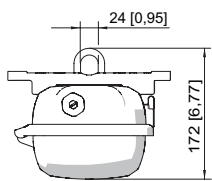
Montageschiene



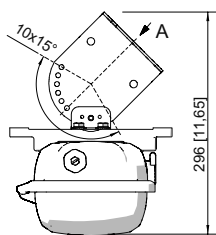
Rohrschelle montiert in Montageschiene



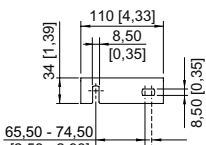
Montageschiene



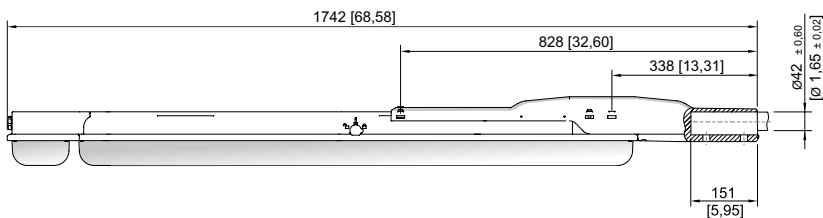
Montagebügel montiert in Montageschiene



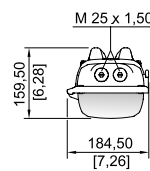
A



Wandbefestigungswinkel montiert in Montageschiene

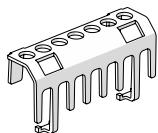


Größe 4



Zubehör

Berührungsschutz



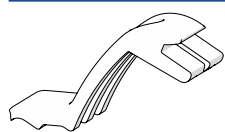
Der Berührungsschutz dient zum Schutz von Wartungstechnikern und Elektroinstallateuren gegen versehentliches Berühren von elektrisch leitfähigen Teilen. Die Schutzart wird bei Verwendung des Berührungsschutzes auf IP20 erhöht.

Art. Nr.

283153

Halter für Leuchtenwanne

Art. Nr.

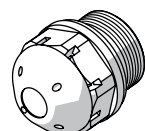


Die Fallsicherung für die Leuchtenabdeckung verhindert das versehentliche Herunterfallen der Leuchtenabdeckung nach Öffnen der Leuchte.

226791

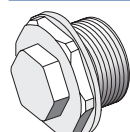
Klimastutzen

Art. Nr.



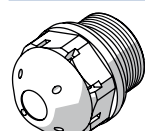
Gewinde: M25 x 1,5 (20 Stück); ohne Gegenmutter

285780



Gewinde: M25 x 1,5 (1 Stück); zum Einbau in Leuchten; aus Edelstahl; ohne Gegenmutter

296608



gegen Kondenswasserbildung M25 x 1,5

115738

Mastschuh

Art. Nr.

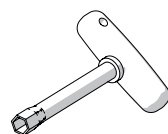


zum nachträglichen Anbau an die Leuchten Größe 2 und Größe 4 komplett mit Montageteilen (für Rohrdurchmesser 42 mm)

227512

Steckschlüssel

Art. Nr.

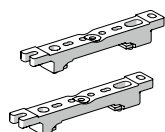


M8 / SW 13;
zum Betätigen des Zentralverschlusses

222430

Montageschiene

Art. Nr.

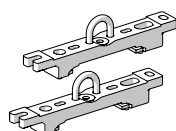


für variablen Montageabstand; 1 Paar

222826

Montagebügel

Art. Nr.

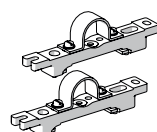


Aufhängebügel montiert auf Montageschiene für variablen Montageabstand; 1 Paar

222456

Rohrschelle

Art. Nr.



R 1 1/2"; mit Montageschiene für variablen Montageabstand; Material: Edelstahl; 1 Paar

222459

R 1 1/4"; mit Montageschiene für variablen Montageabstand; Material: Edelstahl; 1 Paar

222458

R 2"; mit Montageschiene für variablen Montageabstand; Material: Edelstahl; 1 Paar

222460

Beleuchtung

Sicherheitsleuchte mit LED

GRP

6409/4148-5103-162-2220-22-850011 Art. Nr. 271585

STAHL

Ringschraube

Art. Nr.

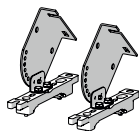


M8, montierbar direkt in Einpressmuttern; 1 Paar

115736

Wand- und Deckenbefestigungswinkel

Art. Nr.



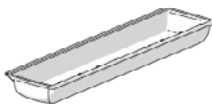
montiert auf Montageschiene für variablen Montageabstand; Material: Edelstahl; Leuchte ist in 15° Schritten schwenkbar; 1 Paar

222827

Ersatzteile

Wanne

Art. Nr.

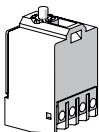


für Leuchte Größe 4

222428

Kontaktelement

Art. Nr.

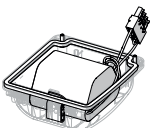


Schaltelement 8080/1-3-L, 2 Öffner

132527

Batteriesatz

Art. Nr.



Batteriedeckel mit eingebauter Batterie. NiCd-Batterie, gasdicht; 7 Ah / 6 V

223532

Änderungen der technischen Daten, Maße, Gewichte, Konstruktionen und der Liefermöglichkeiten bleiben vorbehalten. Die Abbildungen sind unverbindlich.