

Schutzleiterdurchführung Reihe 8195



www.stahl.de



- > Zündschutzart „Erhöhte Sicherheit“
- > feste Installation
- > Anschlussquerschnitt 1,5 ... 4 mm²



06763E00

	ATEX / IECEx					
Zone	0	1	2	20	21	22
Einsetzbar in		x	x		x	x

Explosionsschutz	
Global (IECEx)	
Gas und Staub	IECEx PTB 06.0087 Ex eb IIC Gb Ex tb IIIC Db
Europa (ATEX)	
Gas und Staub	PTB 04 ATEX 1069 ⊕ II 2 G Ex eb IIC Gb ⊕ II 2 D Ex tb IIIC Db
Bescheinigungen und Zulassungen	
Bescheinigungen	IECEx, ATEX

E9

WebCode 8195A

Schutzleiterdurchführung

Reihe 8195

Auswahltabelle

Typ	Gewindegröße	Schlüsselweite SW	Verpackungseinheit	Bestellnummer	Gewicht
8195/4 mit Mutter	M20 x 1,5	19 mm	Stück 10	8195/4-M20	kg 0,270

Technische Daten

Umgebungsbedingungen

Umgebungstemperatur	-40 ... +80 °C -60 ... +80 °C mit Spezialdichtung
---------------------	--

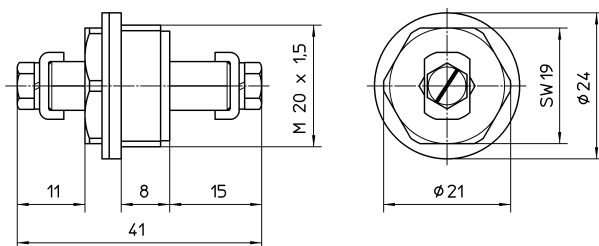
Mechanische Daten

Material	
stromführende Teile / Isolationskörper	Messing, vernickelt / in Polyamid
Schutzart	IP66
Anschlussquerschnitt	1,5 ... 4 mm ²

Zubehör und Ersatzteile

Benennung	Beschreibung	Verpackungseinheit	Art. Nr.	Gewicht
Flachdichtung	M20 x 1,5 für 8195/4-M20	Stück 50	138390	kg 0,022
	M20 x 1,5 für 8195/4-M20 Novapress	50	225204	0,022
Gegenmutter	M20 x 1,5 für 8195/4-M20	50	138389	0,241
Steckschlüssel	M 20 x 1,5 für 8195/4-M20 Schutzleiterdurchführung	1	114199	0,090
	M 20 x 1,5 für 8195/4-M20 Gegenmutter	1	114201	0,030

Maßzeichnungen (alle Maße in mm [Zoll]) – Änderungen vorbehalten



03680E00

Schutzleiterdurchführung Reihe 8195

Änderungen an technischen Daten, Abmessungen, Gewichten, Konstruktion und Produkten bleiben vorbehalten.
Die Abbildungen sind unverbindlich.