

Klemmenkästen Ex d

Reihe 8252/1



www.stahl.de



14786E00

- > Ex d Gehäuse aus seewasserbeständiger, kupferfreier, Aluminiumgusslegierung
- > Pulverbeschichtet nach RAL 7032
- > Erhältlich in 3 Größen
- > Mit DIN-Schiene für Standard-Klemmen
- > Gehäuse mit 3, 4 oder 5 Hubs, metrischen oder NPT Gewinden
- > Im Gehäuse integrierte Bohrungen ermöglichen eine schnelle und einfache Montage
- > In der Ausführung Klemmenkasten sind Standard-Kabelverschraubungen ohne Compound einsetzbar.

E3



Die neuen druckfesten Klemmenkästen der Reihe 8252 aus seewasserbeständiger, kupferfreier Aluminiumgusslegierung sind für alle Anwendungen geeignet, bei denen die Zündschutzart Ex d gefordert ist. Standardmäßig werden drei Gehäusegrößen angeboten, die bereits mit Gewinden und vormontierter DIN-Schiene versehen sind. Da im Zertifikat auch Steuerungen aufgeführt sind, können mit dieser Serie auch Ausführungen mit Elektronikbausteinen und Relais realisiert werden.

	ATEX / IECEx / GOST					
Zone	0	1	2	20	21	22
Einsetzbar in		x	x		x	x

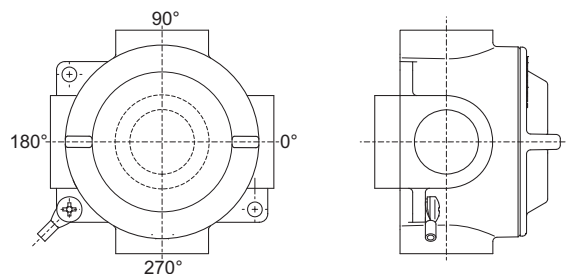
Explosionsschutz	
Global (IECEx) Gas und Staub	IECEx BVS 11.0059X Ex db [ia Ga] [ib] IIC T4...T6 Gb Ex tb IIIC T80°C...T130°C Db IP66
Europa (ATEX) Gas und Staub	BVS 11 ATEX E 114 X ⊕ II 2(1) G Ex db [ia Ga] [ib] IIC T4...T6 Gb ⊕ II 2 D Ex tb IIIC T80°C...T130°C Db IP66
Indien (PESO) Gas und Staub	A/P/HQ/MH/104/2563 (P284425) Ex db [ia Ga] [ib] IIC T4...T6 Gb Ex tb IIIC T80°C...T130°C Db IP66

WebCode 8252A

Klemmenkästen Ex d

Reihe 8252/1

Position der Hubs



15031E00

Auswahltable

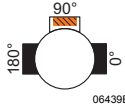
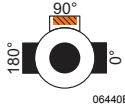
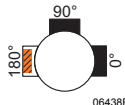
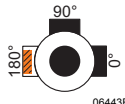
Konfiguration	Ausführung	Gehäusegröße	Gehäuseboden	Hub metrisch bzw. NPT				Bestellnummer	Gewicht kg
				0°	90°	180°	270°		
 14993E00	GUA 16 M20	2: Ø 90	--	M20	✓	✓	--	8252/12-0B110-111	0,620
	GUA 26 M25	2: Ø 90	--	M25	✓	✓	--	8252/12-0C110-111	0,610
	GUA 36 M32	2: Ø 90	--	M32	✓	✓	--	8252/12-0D110-111	0,600
	GUA 47 M32	3: Ø 110	--	M32	✓	✓	--	8252/13-0D110-111	1,090
	GUA 59 M40	4: Ø 145	--	M40	✓	✓	--	8252/14-0E110-111	1,870
	GUA 16	2: Ø 90	--	1/2"	✓	✓	--	8252/12-0H110-111	0,620
	GUA 26	2: Ø 90	--	3/4"	✓	✓	--	8252/12-0I110-111	0,600
	GUA 36	2: Ø 90	--	1"	✓	✓	--	8252/12-0J110-111	0,600
	GUA 47	3: Ø 110	--	1 1/4"	✓	✓	--	8252/13-0K110-111	1,060
	GUA 59	4: Ø 145	--	1 1/2"	✓	✓	--	8252/14-0L110-111	1,840
 06441E00	GUAB 16 M20	2: Ø 90	M20	M20	✓	✓	--	8252/12-BB110-111	0,670
	GUAB 26 M25	2: Ø 90	M25	M25	✓	✓	--	8252/12-CC110-111	0,660
	GUAB 36 M32	2: Ø 90	M32	M32	✓	✓	--	8252/12-DD110-111	0,630
	GUAB 47 M32	3: Ø 110	M32	M32	✓	✓	--	8252/13-DD110-111	1,080
	GUAB 59 M40	4: Ø 145	M40	M40	✓	✓	--	8252/14-EE110-111	1,880
	GUAB 69 M50	4: Ø 145	M50	M50	✓	✓	--	8252/14-FF110-111	1,810
	GUAB 16	2: Ø 90	1/2"	1/2"	✓	✓	--	8252/12-HH110-111	0,680
	GUAB 26	2: Ø 90	3/4"	3/4"	✓	✓	--	8252/12-II110-111	0,650
	GUAB 36	2: Ø 90	1"	1"	✓	✓	--	8252/12-JJ110-111	0,630
	GUAB 47	3: Ø 110	1 1/4"	1 1/4"	✓	✓	--	8252/13-KK110-111	1,040
	GUAB 59	4: Ø 145	1 1/2"	1 1/2"	✓	✓	--	8252/14-LL110-111	1,840
	GUAB 69	4: Ø 145	2"	2"	✓	✓	--	8252/14-MM110-111	1,740
	= ✓ Gewinde mit Verschlussstopfen								
Hinweis	Kabelverschraubungen sind separat zu bestellen.								

Klemmenkästen Ex d

Reihe 8252/1



Auswahltabelle

Konfiguration	Ausführung	Gehäusegröße	Hub metrisch bzw. NPT				Bestellnummer	Gewicht kg	
			Gehäuseboden	0°	90°	180°			270°
 06439E00	GUAC 16 M20	2: Ø 90	--	M20	✓	M20	--	8252/12-0B1B0-111	0,600
	GUAC 26 M25	2: Ø 90	--	M25	✓	M25	--	8252/12-0C1C0-111	0,590
	GUAC 36 M32	2: Ø 90	--	M32	✓	M32	--	8252/12-0D1D0-111	0,560
	GUAC 47 M32	3: Ø 110	--	M32	✓	M32	--	8252/13-0D1D0-111	1,050
	GUAC 59 M40	4: Ø 145	--	M40	✓	M40	--	8252/14-0E1E0-111	1,810
	GUAC 69 M50	4: Ø 145	--	M50	✓	M50	--	8252/14-0F1F0-111	1,740
	GUAC 16	2: Ø 90	--	1/2"	✓	1/2"	--	8252/12-0H1H0-111	0,610
	GUAC 26	2: Ø 90	--	3/4"	✓	3/4"	--	8252/12-0I1I0-111	0,580
	GUAC 36	2: Ø 90	--	1"	✓	1"	--	8252/12-0J1J0-111	0,560
	GUAC 47	3: Ø 110	--	1 1/4"	✓	1 1/4"	--	8252/13-0K1K0-111	1,010
	GUAC 59	4: Ø 145	--	1 1/2"	✓	1 1/2"	--	8252/14-0L1L0-111	1,770
GUAC 69	4: Ø 145	--	2"	✓	2"	--	8252/14-0M1M0-111	1,670	
 06440E00	GUAD 16 M20	2: Ø 90	M20	M20	✓	M20	--	8252/12-BB1B0-111	0,660
	GUAD 26 M25	2: Ø 90	M25	M25	✓	M25	--	8252/12-CC1C0-111	0,640
	GUAD 36 M32	2: Ø 90	M32	M32	✓	M32	--	8252/12-DD1D0-111	0,600
	GUAD 16	2: Ø 90	1/2"	1/2"	✓	1/2"	--	8252/12-HH1H0-111	0,660
	GUAD 26	2: Ø 90	3/4"	3/4"	✓	3/4"	--	8252/12-II1I0-111	0,620
	GUAD 36	2: Ø 90	1"	1"	✓	1"	--	8252/12-JJ1J0-111	0,600
 06438E00	GUAL 16 M20	2: Ø 90	--	M20	M20	✓	--	8252/12-0BB10-111	0,600
	GUAL 26 M25	2: Ø 90	--	M25	M25	✓	--	8252/12-0CC10-111	0,590
	GUAL 36 M32	2: Ø 90	--	M32	M32	✓	--	8252/12-0DD10-111	0,560
	GUAL 47 M32	3: Ø 110	--	M32	M32	✓	--	8252/13-0DD10-111	1,050
	GUAL 59 M40	4: Ø 145	--	M40	M40	✓	--	8252/14-0EE10-111	1,810
	GUAL 69 M50	4: Ø 145	--	M50	M50	✓	--	8252/14-0FF10-111	1,740
	GUAL 16	2: Ø 90	--	1/2"	1/2"	✓	--	8252/12-0HH10-111	0,610
	GUAL 26	2: Ø 90	--	3/4"	3/4"	✓	--	8252/12-0II10-111	0,580
	GUAL 36	2: Ø 90	--	1"	1"	✓	--	8252/12-0JJ10-111	0,560
	GUAL 47	3: Ø 110	--	1 1/4"	1 1/4"	✓	--	8252/13-0KK10-111	1,010
GUAL 59	4: Ø 145	--	1 1/2"	1 1/2"	✓	--	8252/14-0LL10-111	1,770	
GUAL 69	4: Ø 145	--	2"	2"	✓	--	8252/14-0MM10-111	1,670	
 06443E00	GUAM 16 M20	2: Ø 90	M20	M20	M20	✓	--	8252/12-BBB10-111	0,660
	GUAM 26 M25	2: Ø 90	M25	M25	M25	✓	--	8252/12-CCC10-111	0,640
	GUAM 36 M32	2: Ø 90	M32	M32	M32	✓	--	8252/12-DDD10-111	0,600
	GUAM 47 M32	3: Ø 110	M32	M32	M32	✓	--	8252/13-DDD10-111	1,050
	GUAM 69 M50	4: Ø 145	M50	M50	M50	✓	--	8252/14-FFF10-111	1,730
	GUAM 16	2: Ø 90	1/2"	1/2"	1/2"	✓	--	8252/12-HHH10-111	0,660
	GUAM 26	2: Ø 90	3/4"	3/4"	3/4"	✓	--	8252/12-III10-111	0,620
	GUAM 36	2: Ø 90	1"	1"	1"	✓	--	8252/12-JJJ10-111	0,600
	GUAM 47	3: Ø 110	1 1/4"	1 1/4"	1 1/4"	✓	--	8252/13-KKK10-111	0,980
	GUAM 69	4: Ø 145	2"	2"	2"	✓	--	8252/14-MMM10-111	1,610

 = ✓ Gewinde mit Verschlussstopfen

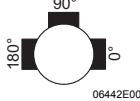



Hinweis Kabelverschraubungen sind separat zu bestellen.

E3

Klemmenkästen Ex d

Reihe 8252/1

Auswahltabelle

Konfiguration	Ausführung	Gehäusegröße	Hub metrisch bzw. NPT				Bestellnummer	Gewicht kg	
			Gehäuseboden	0°	90°	180°			270°
 06442E00	GUAT 16 M20	2: Ø 90	--	M20	M20	M20	--	8252/12-0BBB0-111	0,590
	GUAT 26 M25	2: Ø 90	--	M25	M25	M25	--	8252/12-0CCC0-111	0,570
	GUAT 36 M32	2: Ø 90	--	M32	M32	M32	--	8252/12-0DDD0-111	0,530
	GUAT 47 M32	3: Ø 110	--	M32	M32	M32	--	8252/13-0DDD0-111	1,020
	GUAT 59 M40	4: Ø 145	--	M40	M40	M40	--	8252/14-0EEE0-111	1,760
	GUAT 69 M50	4: Ø 145	--	M50	M50	M50	--	8252/14-0FFF0-111	1,660
	GUAT 16	2: Ø 90	--	1/2"	1/2"	1/2"	--	8252/12-0HHH0-111	0,590
	GUAT 26	2: Ø 90	--	3/4"	3/4"	3/4"	--	8252/12-0III0-111	0,550
	GUAT 36	2: Ø 90	--	1"	1"	1"	--	8252/12-0JJJ0-111	0,530
	GUAT 47	3: Ø 110	--	1 1/4"	1 1/4"	1 1/4"	--	8252/13-0KKK0-111	0,950
	GUAT 59	4: Ø 145	--	1 1/2"	1 1/2"	1 1/2"	--	8252/14-0LLL0-111	1,690
	GUAT 69	4: Ø 145	--	2"	2"	2"	--	8252/14-0MMM0-111	1,540
 06445E00	GUAW 16 M20	2: Ø 90	M20	M20	M20	M20	--	8252/12-BBBB0-111	0,650
	GUAW 26 M25	2: Ø 90	M25	M25	M25	M25	--	8252/12-CCCC0-111	0,620
	GUAW 16	2: Ø 90	1/2"	1/2"	1/2"	1/2"	--	8252/12-HHHH0-111	0,650
	GUAW 26	2: Ø 90	3/4"	3/4"	3/4"	3/4"	--	8252/12-IIII0-111	0,600
 06444E00	GUAX 16 M20	2: Ø 90	--	M20	M20	M20	M20	8252/12-0BBBB-111	0,640
	GUAX 26 M25	2: Ø 90	--	M25	M25	M25	M25	8252/12-0CCCC-111	0,610
	GUAX 36 M32	2: Ø 90	--	M32	M32	M32	M32	8252/12-0DDDD-111	0,550
	GUAX 47 M32	3: Ø 110	--	M32	M32	M32	M32	8252/13-0DDDD-111	0,990
	GUAX 59 M40	4: Ø 145	--	M40	M40	M40	M40	8252/14-0EEEE-111	1,730
	GUAX 69 M50	4: Ø 145	--	M50	M50	M50	M50	8252/14-0FFFF-111	1,600
	GUAX 16	2: Ø 90	--	1/2"	1/2"	1/2"	1/2"	8252/12-0HHHH-111	0,640
	GUAX 26	2: Ø 90	--	3/4"	3/4"	3/4"	3/4"	8252/12-0IIII-111	0,590
	GUAX 36	2: Ø 90	--	1"	1"	1"	1"	8252/12-0JJJJ-111	0,550
	GUAX 47	3: Ø 110	--	1 1/4"	1 1/4"	1 1/4"	1 1/4"	8252/13-0KKKK-111	0,900
	GUAX 59	4: Ø 145	--	1 1/2"	1 1/2"	1 1/2"	1 1/2"	8252/14-0LLLL-111	1,650
	GUAX 69	4: Ø 145	--	2"	2"	2"	2"	8252/14-0MMMM-111	1,450
 = ✓ Gewinde mit Verschlussstopfen									
Hinweis	Kabelverschraubungen sind separat zu bestellen.								

Technische Daten

Elektrische Daten

Bemessungsbetriebsspannung	max. 690 V abhängig von den verwendeten explosionsgeschützten Einbauten
Bemessungsbetriebsstrom	max. 175 A abhängig von den verwendeten explosionsgeschützten Einbauten

Umgebungsbedingungen

Umgebungstemperatur	-60 ... +70 °C abhängig von den verwendeten explosionsgeschützten Einbauten
---------------------	--

Mechanische Daten

Gehäusematerial	Aluminiumgusslegierung kupferfrei, pulverbeschichtet nach RAL 7032
Dichtung	Silikon-O-Ring
Schutzleiteranschluss	M6 Erdungsbolzen, innen/außen am Gehäuse
Anzugsdrehmoment	Schraube Schutzleiteranschluss: 2,8 Nm
Schutzart	IP66 gem. IEC/EN 60529
Montage	2 Montagebohrungen

Max. Anzahl einbaubarer Reihenklemmen

	MBK 2,5/E	MBK 3/E-Z	MBK 5/E-Z	UT 2,5	UT 4	UT 6	UT 10	UT 16	ST 2,5	ST 4	ST 6	STTB 2,5	STTB 4
Gehäusegröße 2 8252/12	8	8	8	-	-	-	-	-	-	-	-	-	-
Gehäusegröße 3 8252/13	10	10	8	6	5	4	-	-	6	4	-	-	-
Gehäusegröße 4 8252/14	17	17	14	11	11	10	6	5	11	10	4	5	3

Zubehör und Ersatzteile

Benennung	Beschreibung	Maße in mm	Art.-Nr.	Gewicht kg
DIN-Schiene	TS15 für Größe 2	15 x 5,5 x 72	211473	0,010
	TS15 für Größe 3	15 x 5,5 x 86	211474	0,010
	TS15 für Größe 4	15 x 5,5 x 120	211475	0,020
	TS35 für Größe 3	35 x 7,5 x 80	211858	0,030
	TS35 für Größe 4	35 x 7,5 x 115	211859	0,040
Montageplatte aus Stahlblech	für Größe 2	58 x 58 x 2	211477	0,050
	für Größe 3	70 x 70 x 2	211478	0,070
	für Größe 4	100 x 100 x 2	211479	0,150
O-Ring-Dichtung	für Größe 2	73,5 x 3	211481	0,002
	für Größe 3	88,5 x 3	211482	0,003
	für Größe 4	123,5 x 3	211483	0,004
Hinweis	Kabelverschraubungen sind separat zu bestellen.			

Auswahltabelle - Kabelverschraubungen

Direkte Einführung in Ex d Gehäuse, Auswahl von Kabeleinführungen nach IEC 60079-14, EN 60079-14

Vorzugstypen CMP Verschraubungen für Direkteinführung

ohne aushärtende Vergussmasse:

- CMP A2F für unarmierte Kabel
- CMP E1FU für armierten Kabel

mit zugehöriger aushärtender Vergussmasse:

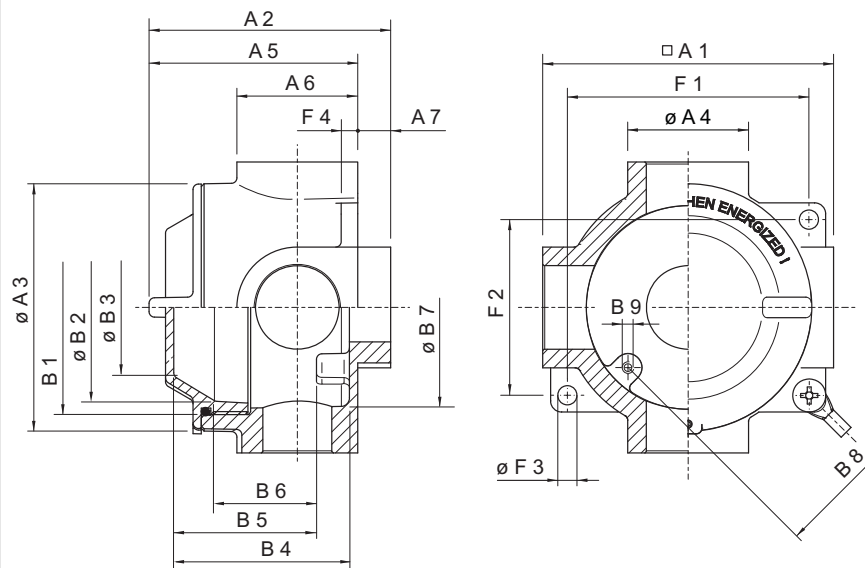
- CMP PXSS2KREX für unarmierte Kabel
- CMP PX2K-REX für armierten Kabel

Hinweis Weitere Informationen unter: www.r-stahl.com

Klemmenkästen Ex d

Reihe 8252/1

Maßzeichnungen (alle Maße in mm) - Änderungen vorbehalten



14947E00

Gehäuse (Maße in mm)

	Größe 2 8252/12-....	Größe 3 8252/13-....	Größe 4 8252/14-....
□A1	106	120	156
A2	88	110	126
ØA3	90	110	145
ØA4	44	54	75
A5	76	99	115
A6	44	54	75
A7	12	12	12
B1	M80	M95	M130
ØB2	72	85	123
ØB3	52	67	99
B4	64	83	98
B5	52	71	86
B6	36	57	66
ØB7	73	87	123
B8	61	77	111
B9	M4	M4	M4
F1	88	102	136
F2	64	78	96
ØF3	7	7	7
F4	6	6	3
Max. Gewindegröße			
Metrisch	M32	M40	M63
NPT	1"	1-1/4"	2"

Änderungen der technischen Daten, Maße, Gewichte, Konstruktionen und der Liefermöglichkeiten bleiben vorbehalten. Die Abbildungen sind unverbindlich.