



10041E00


- > Pour boîtier Ex e
- > Protection contre l'auto-desserrage



WebCode 8290A

	ATEX / IECEx					
Zone	0	1	2	20	21	22
Utilisable en		x	x		x	x

Tableau de sélection

Version	Taille du filetage	Unité d'emballage Pièce	Numéro de commande	Réf.	PS	Poids kg
 01519E00	M16 x 1,5	100	8290/3-M16	143556 ◀	18	0,300
	M20 x 1,5	100	8290/3-M20	143543 ◀	18	0,500
	M25 x 1,5	100	8290/3-M25	143544 ◀	18	0,700
	M32 x 1,5	50	8290/3-M32	143562 ◀	18	0,600
	M40 x 1,5	30	8290/3-M40	143557 ◀	18	0,480
	M50 x 1,5	30	8290/3-M50	143558 ◀	18	0,780
	M63 x 1,5	30	8290/3-M63	143559 ◀	18	1,680

Caractéristiques techniques

Protection contre les explosions

Global (IECEX)

Gaz et poussière

IECEX PTB 05.0013

Ex e IIC Gb

Ex tb IIIC Db

Europe (ATEX)

Gaz et poussière

PTB 99 ATEX 3133

Ex II 2 G Ex e IIC Gb

Ex II 2 D Ex tb IIIC Db

Certificats et homologations

Certificats

IECEX, ATEX, Canada (CSA), Kazakhstan (GOST K), Russie (GOST R), Biélorussie (autorisation d'exploitation)

Conditions ambiantes

Température ambiante

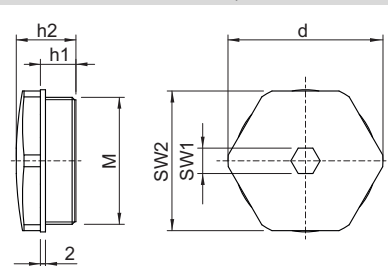
-60 ... +80 °C

Données mécaniques

Protection

IP66 selon CEI/EN 60529

Plans d'encombrement (toutes les dimensions sont en mm) - sous réserve de modifications



04710E00

M	d	h1	h2	SW1	SW2
M16 x 1,5	22	11	17,5	20	8
M20 x 1,5	26	11	18,2	24	10
M25 x 1,5	31	10,5	18	29	10
M32 x 1,5	38	11,2	18	36	10
M40 x 1,5	51	14	22	46	10
M50 x 1,5	61	14	23,5	55	10
M63 x 1,5	75	14	24,5	68	10