



- Disponibilité maximale : contacteurs moteurs fiables : 4 kW / 400 V
- 3 contacts principaux, jusqu'à 4 contacts auxiliaires
- Robustesse : composants anti-vibration dans un boîtier résistant à la corrosion

E9

## MY R. STAHL 8510B



Les contacteurs de la série 8510/122 de R. STAHL sont des modules standard homologués et robustes conçus pour la commutation de moteurs selon AC3. Ils sont équipés de 3 contacts principaux, qui peuvent être complétés par 4 contacts auxiliaires au maximum. Les bornes de connexion aisément accessibles favorisent une installation facile et sûre. Le boîtier destiné à une fixation par vis anti-vibration est constitué d'un matériau résistant à la corrosion.

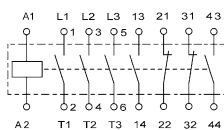
	IECEX / ATEX					
Zone	0	1	2	20	21	22
Installation en		•	•			

Tableau de sélection					
Description de produit Puissance de commutation		Contacteur 4 kW/400 V AC3			
Tension assignée d'emploi	Contacts principaux	Contacts auxiliaires	Type du produit	N° d'art.	Poids
24 ... 60 V AC/DC	3 pôles (3 NO)	4 (2 NO + 2 NF)	8510/122-03-136-710	268656	1.62 kg
100 ... 250 V AC/DC	3 pôles (3 NO)	4 (2 NO + 2 NF)	8510/122-03-136-730	268657	1.62 kg
Description de produit Puissance de commutation		Contacteur 20 A AC1			
Tension assignée d'emploi	Contacts principaux	Contacts auxiliaires	Type du produit	N° d'art.	Poids
24 ... 60 V AC/DC	4 pôles (2 NO + +2 NF)	2 (1 NO + 1 NF)	8510/122-03-755-710	270355	1.62 kg
24 ... 60 V AC/DC	4 pôles (4 NO)	2 (1 NO + 1 NF)	8510/122-03-745-710	270353	1.85 kg
100 ... 250 V AC/DC	4 pôles (2 NO + +2 NF)	2 (1 NO + 1 NF)	8510/122-03-755-730	270356	1.62 kg
100 ... 250 V AC/DC	4 pôles (4 NO)	2 (1 NO + 1 NF)	8510/122-03-745-730	270354	1.62 kg
Description de produit Puissance de commutation		Contacteur 40 A AC1			
Tension assignée d'emploi	Contacts principaux	Contacts auxiliaires	Type du produit	N° d'art.	Poids
24 ... 60 V AC/DC	4 pôles (2 NO + +2 NF)	2 (1 NO + 1 NF)	8510/132-03-555-710	270345	1.62 kg
24 ... 60 V AC/DC	4 pôles (4 NO)	2 (1 NO + 1 NF)	8510/132-03-545-710	270343	1.62 kg
100 ... 250 V AC/DC	4 pôles (2 NO + +2 NF)	2 (1 NO + 1 NF)	8510/132-03-555-730	270346	1.62 kg
100 ... 250 V AC/DC	4 pôles (4 NO)	2 (1 NO + 1 NF)	8510/132-03-545-730	270344	1.62 kg

## Caractéristiques techniques

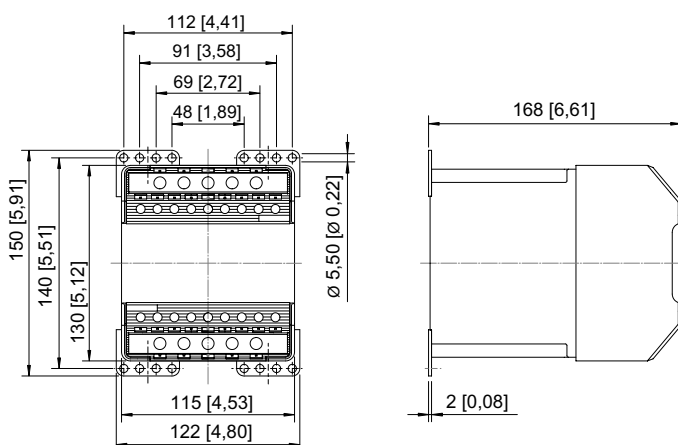
Version	4 kW/400 V AC3	20 A AC1	40 A AC1
<b>Protection contre les explosions</b>			
IECEX protection contre l'explosion de gaz	Ex de IIC	Ex de IIC	Ex de IIC
IECEX protection antigrisouteuse	Ex de I	Ex de I	Ex de I
ATEX protection contre l'explosion de gaz	⊕ II 2 G Ex de IIC	⊕ II 2 G Ex de IIC	⊕ II 2 G Ex de IIC
ATEX protection antigrisouteuse	⊕ I M2 Ex de I	⊕ I M2 Ex de I	⊕ I M2 Ex de I
Certificats	ATEX (BVS), Brésil (ULB), Chine (CQST), IECEX (BVS)	ATEX (BVS), Brésil (ULB), Canada (FM), Chine (CQST), États-Unis (FM), IECEX (BVS)	ATEX (BVS), Brésil (ULB), Chine (CQST), IECEX (BVS)
<b>Caractéristiques électriques</b>			
Courant thermique conventionnel	25 A	20 A	40 A
<b>Conditions ambiantes</b>			
Température ambiante	-20 °C ... +60 °C	-20 °C ... +60 °C	-20 °C ... +60 °C
<b>Caractéristiques mécaniques</b>			
Degré de protection (IP)	IP20	IP20	IP20
Matériau du boîtier	Résine époxy	Résine époxy	Résine époxy
Borne de connexion unifilaire maximum	10 mm <sup>2</sup>	10 mm <sup>2</sup>	10 mm <sup>2</sup>
Borne de connexion à fils fins maximum	6 mm <sup>2</sup>	6 mm <sup>2</sup>	6 mm <sup>2</sup>
Section de raccordement à contact auxiliaire unifilaire maximum	2,5 mm <sup>2</sup>	2,5 mm <sup>2</sup>	2,5 mm <sup>2</sup>
Section de raccordement à contact auxiliaire et fils fins maximum	1,5 mm <sup>2</sup>	1,5 mm <sup>2</sup>	1,5 mm <sup>2</sup>

## Dessins techniques – sous réserve de modifications



Équipement des contacts

## Plan d'encombrement (toutes les dimensions sont en mm [pouces]) – sous réserve de modifications



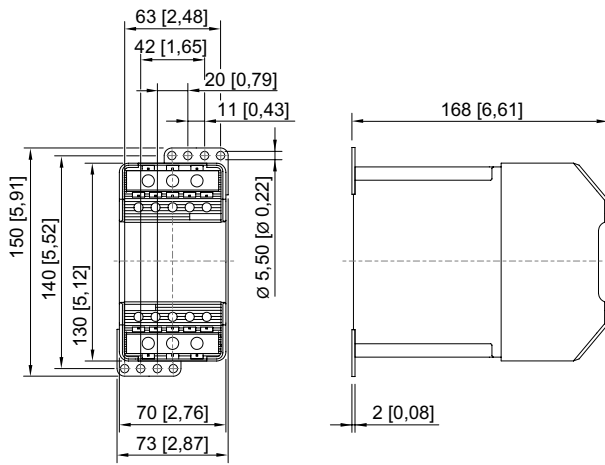
8510/132

# Contacteur 4 kW / 400 V

Série 8510/122, 8510/132



E9



8510/122