



- Sirène : omnidirectionnelle / max. 110 dB(A)
- Mode de protection : Ex d
- Classe de protection : IP66/67 (CEI 60529 / NEMA 4X)
- Boîtier en GRP résistant à la corrosion
- Étrier de fixation inclus
- 32 signaux sonores standardisés préconfigurés (compatibilité PFEER / UKOOA)
- Possibilité de sélectionner des signaux sonores indépendants (2 pour variantes AC, 3 pour DC)
- Réduction du signal sonore réglable jusqu'à 18 dB(A)
- Possibilité de commander raccordement pour centraux téléphoniques/surveillance de ligne en option

E5

## MY R. STAHL YA6SA



La gamme de produits YA6S fournit des signaux d'alarme acoustiques servant à indiquer au moyen d'une alarme, d'un avertissement ou d'un avis, le dysfonctionnement / démarrage d'un appareil ou tout autre problème technique de sécurité. Le dispositif se distingue par sa résistance à la corrosion et convient donc parfaitement pour une utilisation dans des environnements extrêmement rudes, à la fois onshore et offshore.

	IECEX / ATEX					
Zone	0	1	2	20	21	22
Installation en		•	•		•	•

Tableau de sélection					
Niveau de ton	2				
Tension assignée d'emploi AC	Tension assignée d'emploi DC	Type du produit	N° d'art.	Poids	
115 V	-	YA6S/C-L-EN-SF-A-ST-00-00-00	225184	3.64 kg	
230 V	-	YA6S/C-N-EN-SF-A-ST-00-00-00	225185	3.64 kg	
Niveau de ton	3				
Tension assignée d'emploi AC	Tension assignée d'emploi DC	Type du produit	N° d'art.	Poids	
-	24 V	YA6S/C-D-EN-SF-A-ST-00-00-00	225182	3.64 kg	
	48 V	YA6S/C-F-EN-SF-A-ST-00-00-00	225183	3.64 kg	
Niveau de ton	4				
Tension assignée d'emploi AC	Tension assignée d'emploi DC	Type du produit	N° d'art.	Poids	
-	12 ... 24 V	YA6S/21-DS0000-000003-ST0000-0000	284527	3.64 kg	

Caractéristiques techniques			
Version	YA6S/21-DS0000 DC	YA6S/C-L, YA6S/C-N AC	YA6S/C-F DC
Protection contre les explosions			
IECEX protection contre l'explosion de gaz	Ex db IIC T6 / T4 Gb	Ex d IIC T6 / T5 Gb	Ex d IIC T6 Gb
IECEX protection contre l'explosion de poussières	Ex tb IIIC T80 °C / T100 °C Db	Ex tb IIIC T77 °C / T87 °C Db	Ex tb IIIC T75 °C Db
ATEX protection contre l'explosion de gaz	⊕ II 2 G Ex db IIC T6 / T4 Gb	⊕ II 2 G Ex d IIC T6 / T5 Gb	⊕ II 2 G Ex d IIC T6 Gb
ATEX protection contre l'explosion de poussières	⊕ II 2 D Ex tb IIIC T80 °C / T100 °C Db	⊕ II 2 D Ex tb IIIC T77 °C / T87 °C Db	⊕ II 2 D Ex tb IIIC T75 °C Db
Certificats	ATEX (BVIS), IECEX (BVIS)	ATEX (BAS), IECEX (BAS)	ATEX (BAS), IECEX (BAS)
Certificat de conformité	ATEX (EUK)	ATEX (EUK)	ATEX (EUK)

Caractéristiques techniques			
Version	YA6S/21-DS0000 DC	YA6S/C-L, YA6S/C-N AC	YA6S/C-F DC
Protection contre les explosions			
IECEX protection contre l'explosion de gaz 2	Ex db IIC T4 Gb	Ex d IIC T5 Gb	
IECEX protection contre l'explosion de poussières 2	Ex tb IIIC T100 °C Db	Ex tb IIIC T87 °C Db	
ATEX protection contre l'explosion de gaz 2	⊕ II 2 G Ex db IIC T4 Gb	⊕ II 2 G Ex d IIC T5 Gb	
ATEX protection contre l'explosion de poussières 2	⊕ II 2 D Ex tb IIIC T100 °C Db	⊕ II 2 D Ex tb IIIC T87 °C Db	
Caractéristiques électriques			
Surveillance de ligne	Oui	Oui	Oui
Tolérance	-10 ... 10 %	-10 ... 10 %	-10 ... 10 %
Données acoustiques			
Niveau de pression acoustique	maximum 110 dB(A) @ 1 m	maximum 110 dB(A) @ 1 m	maximum 110 dB(A) @ 1 m
Tonalité	Par interrupteur DIL	Par interrupteur DIL	Par interrupteur DIL
Réglage du volume	Comparaison maximum -18 dB(A)	Équilibrage 18 dB (A)	Équilibrage 18 dB (A)
Conditions ambiantes			
Température ambiante °C	-60 – 50 °C	-60 – 60 °C	-60 – 70 °C
Température ambiante	-60 °C ... +50 °C (T6) -60 °C ... +70 °C (T4)	-60 °C ... +60 °C (T6) -60 °C ... +70 °C (T5)	-60 °C ... +70 °C (T6)
Température de service		-60°C ... +60°C	-60°C ... +70°C
Caractéristiques mécaniques			
Degré de protection (IP) (CEI 60529)	IP66	IP66/IP67	IP66/IP67
Matériau du boîtier	Polyester (GRP), renforcé de fibres de verre	Polyester (GRP), renforcé de fibres de verre	Polyester (GRP), renforcé de fibres de verre
Matériau cornet	ABS, ininflammable	ABS, ininflammable	ABS, ininflammable
Borne de connexion unifilaire maximum	2,5 mm <sup>2</sup>	2,5 mm <sup>2</sup>	2,5 mm <sup>2</sup>
Borne de connexion à fils fins maximum	2,5 mm <sup>2</sup>	2,5 mm <sup>2</sup>	2,5 mm <sup>2</sup>
Couleur de boîtier	noir	noir	noir
Montage / Installation			
Matériau des pièces à fixer	Acier inoxydable	Acier inoxydable	Acier inoxydable
Avis concernant la fixation	joint	joint	joint
Type de raccordement	Push in	Borne à vis	Borne à vis
Composants			
Perçages	2 x M20	2 x M20	2 x M20
Presse-étoupes	à commander comme accessoire	à commander comme accessoire	à commander comme accessoire
Bouchon obturateur	2 x capot de protection contre la poussière	2 x capot de protection contre la poussière	2 x capot de protection contre la poussière
Vous trouverez d'autres données techniques sur Internet sous <a href="http://r-stahl.com">r-stahl.com</a> . MY R. STAHL YA6SA			

Accessoires			
Figure	Description	N° d'art.	Poids
Presse-étoupe en métal			
	Presse-étoupe Ex d et Ex e à masse de scellement pour tous types de câbles armés (SWA, tresse, feuillard) (laiton nickelé) Type 20PX2K, M20 x 1,5	109428	240 g
	Presse-étoupes Ex d et Ex e avec système d'étanchéité RapidEx pour tous types de câbles armés et câbles avec armure par tresse métallique (laiton nickelé) Type 20PX2K-REX, M20 x 1,5	246649	240 g
	Presse-étoupe Ex d et Ex e à masse de scellement pour tous types de câbles non armés et câbles avec armure par tresse métallique (laiton nickelé) Type 20PXSS2K, M20 x 1,5	109441	200 g
	Presse-étoupes Ex d et Ex e avec système d'étanchéité RapidEx pour tous types de câbles armés et câbles avec armure par tresse métallique (laiton nickelé) Type 20PXSS2K-REX, M20 x 1,5	246605	200 g

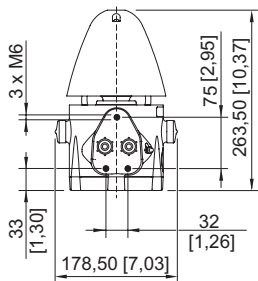
## Accessoires

Figure	Description	N° d'art.	Poids
<b>Accessoires de montage</b>			
	Équerre en L en acier inoxydable, version standard	221711	287 g
	Étrier en L en acier inoxydable, version longue	247371	280 g
	Plaque d'adaptation pour fixation avec colliers de serrage	256519	630 g
	Collier de serrage, R 1 1/4"	120812	500 g
	Collier de serrage, R 1 1/2"	120819	470 g
	Collier de serrage, R 2"	120823	500 g

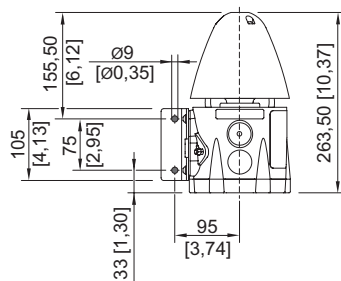
## Pièces de rechange

Figure	Description	N° d'art.	Poids
<b>Kit de montage corps conique</b>			
	Corps conique YA60 / YL60 / YA6S / YL6S rechange ATEX	213457	105 g

## Plan d'encombrement (toutes les dimensions sont en mm [pouces]) – sous réserve de modifications



Avertisseur sonore GRP série YA6S sans étrier en L



Avertisseur sonore GRP série YA6S avec étrier en L

