

Appareil de signalisation acoustique et lumineux

Série YL6S GRP

STAHL



- Lampe : feu à éclat - XÉNON (5 J) / LED (6,5 W)
- Sirène : omnidirectionnelle / max. 110 dB(A)
- Mode de protection : Ex d
- Classe de protection : IP66 (CEI 60529 / NEMA 4X)
- Boîtier en GRP résistant à la corrosion
- Grille de protection en acier inoxydable et étrier de fixation inclus
- 8 couleurs de lentilles de Fresnel amplificatrices de lumière peuvent être commandées
- 32 signaux sonores standardisés préconfigurés (compatibilité PFEER / UKOOA)
- Possibilité de sélectionner des signaux sonores indépendants (2 pour variantes AC, 3 pour DC)
- Réduction du signal sonore réglable jusqu'à 18 dB(A)
- Possibilité de commander raccordement pour centraux téléphoniques/surveillance de ligne en option

E5

MY R. STAHL YL6SA



La gamme de produits YL6S fournit des signaux d'alarme acoustiques et lumineux servant à indiquer au moyen d'une alarme, d'un avertissement ou d'un avis, le dysfonctionnement / démarrage d'un appareil ou tout autre problème de sécurité. Les signaux sonores et lumineux peuvent être utilisés indépendamment ou de manière combinée. Le dispositif se distingue par sa résistance à la corrosion et convient donc parfaitement pour une utilisation dans des environnements extrêmement rudes, à la fois onshore et offshore.

	IECEx / ATEX					
Zone	0	1	2	20	21	22
Installation en		•	•		•	•

Tableau de sélection					
Lampe	Tubes xénon pour feu à éclats				
Couleur de lentille	Tension assignée d'emploi AC	Tension assignée d'emploi DC	Type du produit	N° d'art.	Poids
Ambré	115 V	-	YL6S/C-L-050-A-EN-SF-A-ST-00-00-00	225105	4.44 kg
	230 V	-	YL6S/C-N-050-A-EN-SF-A-ST-00-00-00	225113	4.44 kg
	-	24 V	YL6S/C-D-050-A-EN-SF-A-ST-00-00-00	225076	4.44 kg
		48 V	YL6S/C-F-050-A-EN-SF-A-ST-00-00-00	225087	4.44 kg
Bleu	115 V	-	YL6S/C-L-050-B-EN-SF-A-ST-00-00-00	225106	4.44 kg
	230 V	-	YL6S/C-N-050-B-EN-SF-A-ST-00-00-00	225114	4.44 kg
	-	24 V	YL6S/C-D-050-B-EN-SF-A-ST-00-00-00	225078	4.44 kg
Clair	115 V	-	YL6S/C-L-050-C-EN-SF-A-ST-00-00-00	225101	4.44 kg
	230 V	-	YL6S/C-N-050-C-EN-SF-A-ST-00-00-00	225109	4.44 kg
	-	24 V	YL6S/C-D-050-C-EN-SF-A-ST-00-00-00	225072	4.44 kg
		48 V	YL6S/C-F-050-C-EN-SF-A-ST-00-00-00	225081	4.44 kg

Tableau de sélection

Tubes xénon pour feu à éclats					
Lampe	Tension assignée d'emploi AC	Tension assignée d'emploi DC	Type du produit	N° d'art.	Poids
Jaune	115 V	–	YL6S/C-L-050-Y-EN-SF-A-ST-00-00-00	225103	4.44 kg
	230 V	–	YL6S/C-N-050-Y-EN-SF-A-ST-00-00-00	225111	4.44 kg
	–	24 V	YL6S/C-D-050-Y-EN-SF-A-ST-00-00-00	225074	4 kg
		48 V	YL6S/C-F-050-Y-EN-SF-A-ST-00-00-00	225084	4.44 kg
Rouge	115 V	–	YL6S/C-L-050-R-EN-SF-A-ST-00-00-00	225104	4.44 kg
	230 V	–	YL6S/C-N-050-R-EN-SF-A-ST-00-00-00	225112	4.44 kg
	–	24 V	YL6S/C-D-050-R-EN-SF-A-ST-00-00-00	225075	4.44 kg
		48 V	YL6S/C-F-050-R-EN-SF-A-ST-00-00-00	225086	4.44 kg
Vert	230 V	–	YL6S/C-N-050-G-EN-SF-A-ST-00-00-00	225115	4.44 kg
	–	24 V	YL6S/C-D-050-G-EN-SF-A-ST-00-00-00	225079	4.44 kg

D'autres variantes de groupes de gaz et certifications locales sont disponibles, veuillez utiliser le tableau de sélection sur Internet sous r-stahl.com MY R. STAHL YL6SA

Caractéristiques techniques



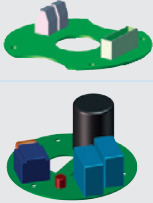

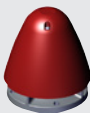
Version	YL6S/C-L, YL6S/C-N AC	YL6S/C-F DC
Protection contre les explosions		
IECEx protection contre l'explosion de gaz	Ex d IIC T5 / T4 Gb	Ex d IIC T5 / T4 Gb
IECEx protection contre l'explosion de poussières	Ex tb IIIC T95 °C / T110 °C Db	Ex tb IIIC T95 °C / T110 °C Db
ATEX protection contre l'explosion de gaz	Ⓜ II 2 G Ex d IIC T5 / T4 Gb	Ⓜ II 2 G Ex d IIC T5 / T4 Gb
ATEX protection contre l'explosion de poussières	Ⓜ II 2 D Ex tb IIIC T95 °C / T110 °C Db	Ⓜ II 2 D Ex tb IIIC T95 °C / T110 °C Db
Certificats	ATEX (BAS), IECEx (BAS)	ATEX (BAS), IECEx (BAS)
Certificat de conformité	ATEX (EUK)	ATEX (EUK)
Caractéristiques électriques		
Surveillance de ligne	Oui	Oui
Tolérance	-10 ... 10 %	-10 ... 10 %
Données acoustiques		
Niveau de pression acoustique	maximum 110 dB(A) @ 1 m	maximum 110 dB(A) @ 1 m
Tonalité	Par interrupteur DIL	Par interrupteur DIL
Niveau de ton	2	3
Réglage du volume	Équilibrage 18 dB (A)	Équilibrage 18 dB (A)
Adaptation du volume	Potentiomètre	Potentiomètre
Conditions ambiantes		
Température ambiante	-60 °C ... +40 °C (T5) -60 °C ... +55 °C (T4)	-60 °C ... +40 °C (T5) -60 °C ... +55 °C (T4)
Température ambiante fonctionnelle	-40 °C ... +40 °C (T5) -40 °C ... +55 °C (T4)	-50 °C ... +40 °C (T5) -50 °C ... +55 °C (T4)
Caractéristiques mécaniques		
Degré de protection (IP) (CEI 60529)	IP66/IP67	IP66/IP67
Matériau du boîtier	Polyester, renforcé de fibres de verre	Polyester, renforcé de fibres de verre
Matériau cornet	ABS, ininflammable	ABS, ininflammable
Matériau cabochon	Polycarbonate, prismatique	Polycarbonate, prismatique

Caractéristiques techniques		
Version	YL6S/C-L, YL6S/C-N AC	YL6S/C-F DC
Caractéristiques mécaniques		
Matériau de panier de protection	Acier inoxydable	Acier inoxydable
Borne de connexion unifilaire maximum	2,5 mm ²	2,5 mm ²
Borne de connexion à fils fins maximum	2,5 mm ²	2,5 mm ²
Couleur de boîtier	noir	noir
Montage / Installation		
Matériau des pièces à fixer	Acier inoxydable	Acier inoxydable
Avis concernant la fixation	joint	joint
Type de raccordement	Borne à vis	Borne à vis
Composants		
Perçages	2 x M20	2 x M20
Presse-étoupes	à commander comme accessoire	à commander comme accessoire
Bouchon obturateur	2 x capot de protection contre la poussière	2 x capot de protection contre la poussière

Vous trouverez d'autres données techniques sur Internet sous r-stahl.com. MY R. STAHL YL6SA

Accessoires				
Figure	Description	N° d'art.	Poids	
Presse-étoupe en métal				
	Presse-étoupe Ex d et Ex e à masse de scellement pour tous types de câbles armés (SWA, tresse, feuillard) (laiton nickelé) Type 20PX2K, M20 x 1,5	109428	240 g	
	Presse-étoupes Ex d et Ex e avec système d'étanchéité RapidEx pour tous types de câbles armés et câbles avec armure par tresse métallique (laiton nickelé) Type 20PX2K-REX, M20 x 1,5	246649	240 g	
	Presse-étoupe Ex d et Ex e à masse de scellement pour tous types de câbles non armés et câbles avec armure par tresse métallique (laiton nickelé) Type 20PXSS2K, M20 x 1,5	109441	200 g	
	Presse-étoupes Ex d et Ex e avec système d'étanchéité RapidEx pour tous types de câbles armés et câbles avec armure par tresse métallique (laiton nickelé) Type 20PXSS2K-REX, M20 x 1,5	246605	200 g	
Accessoires de montage				
	Équerre en L en acier inoxydable, version standard	221711	287 g	
	Étrier en L en acier inoxydable, version longue	247371	280 g	
	Plaque d'adaptation pour fixation avec colliers de serrage	256519	630 g	
	Collier de serrage, R 1 1/4"	120812	500 g	
	Collier de serrage, R 1 1/2"	120819	470 g	
	Collier de serrage, R 2"	120823	500 g	

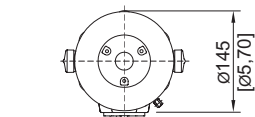
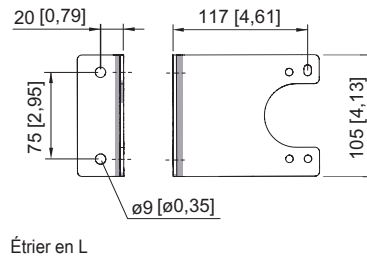
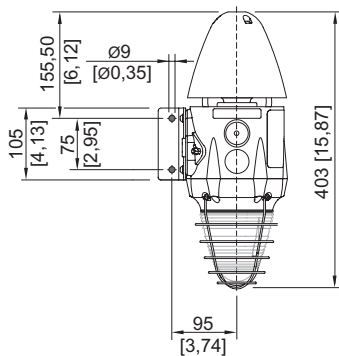
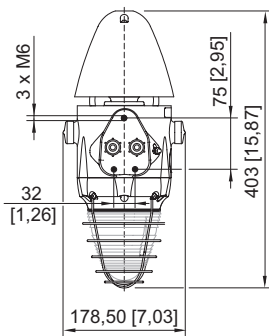
Pièces de rechange

Figure	Description	N° d'art.	Poids
Flasque			
	Flasque, ATEX, ambré (disponible pour FL6S, FX15, YL6S)	243407	1.19 kg
	Flasque, ATEX, bleu (disponible pour FL6S, FX15, YL6S)	243406	1.19 kg
	Flasque, ATEX, clair (disponible pour FL6S, FX15, YL6S)	223578	1.19 kg
	Flasque, ATEX, vert (disponible pour FL6S, FX15, YL6S)	243405	1.19 kg
	Flasque, ATEX, rouge (disponible pour FL6S, FX15, YL6S)	243408	1.19 kg
	Flasque, ATEX, jaune (disponible pour FL6S, FX15, YL6S)	243409	1.19 kg
Lentille de Fresnel			
	Lentille de Fresnel ambrée recharge	292060	180 g
	Lentille de Fresnel bleue recharge	292141	180 g
	Lentille de Fresnel verte recharge	292143	180 g
	Lentille de Fresnel claire recharge	292144	180 g
	Lentille de Fresnel rouge recharge	292147	180 g
	Lentille de Fresnel jaune recharge	292142	180 g
Circuit imprimé			
	Circuit imprimé raccordement	223579	20 g
	Circuit imprimé électronique, 24 V DC 5J (disponible pour FL6S, FX15, YL6S)	223635	80 g
	Circuit imprimé électronique, 115 V AC, 5 joules	223632	118 g
	Circuit imprimé électronique, 230 V AC, 5 joules	223580	100 g
Lampe			
	Lampe au xénon	223636	6 g
Kit de montage corps conique			
	Corps conique YA60 / YL60 / YA6S / YL6S recharge ATEX	213457	105 g

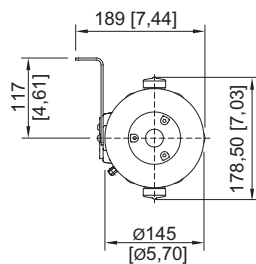
La grille de protection de la lentille (VA) et l'étrier de fixation (VA) sont livrés de série.

Plan d'encombrement (toutes les dimensions sont en mm [pouces]) – sous réserve de modifications

E5



Combiné sonore et lumineux GRP série YL6S sans étrier en L



Combiné sonore et lumineux GRP série YL6S avec étrier en L