



- Large éventail de têtes de commande différentes
- Versions disponibles en tant que NF à ouverture forcée, NO ou borne de coupure

E4

MY R. STAHL 8082D



Les éléments de contact de la série 8082 de R. STAHL disposent d'un contact NO et d'un contact NF à ouverture forcée, en argent-nickel ou doré. Ils peuvent être facilement combinés en blocs de contact et permettent des installations sur mesure grâce à un large éventail de têtes de commande différentes.

	IECEx / ATEX					
Zone	0	1	2	20	21	22
Installation en		•	•			

	NEC® 500 CE Code Appendix J					
Division	Class I		Class II		Class III	
Division	1	2	1	2	1	2
Installation en		•		•		

	CE Code Section 18					
Zone	NEC® 505			NEC® 506		
	Class I					
Zone	0	1	2	20	21	22
Installation en		•	•			

Tableau de sélection							
Description de produit							
Élément de contact pour encastrement frontal avec contacts dorés							
Nombre de NF	Nombre de NO	Matériau de contact	Unité d'emballage	Contact à ouverture forcée	Type du produit	N° d'art.	Poids
1	–	doré	1	Oui	8082C3-21-1-1	349413	90 g
–	1	doré	1	–	8082C3-21-2-1	349414	90 g
Description de produit							
Élément de contact pour encastrement frontal Ex e							
Nombre de NF	Nombre de NO	Matériau de contact	Unité d'emballage	Contact à ouverture forcée	Type du produit	N° d'art.	Poids
1	–	Argent-nickel	1	Oui	8082C3-21-1-0	315695	90 g
5	5	Argent-nickel	10	Oui	8082C3-21-3-0	315699	900 g
10	–	Argent-nickel	10	Oui	8082C3-21-1-0	315697	900 g
–	1	Argent-nickel	1	–	8082C3-21-2-0	315696	90 g
–	10	Argent-nickel	10	–	8082C3-21-2-0	315698	900 g
Description de produit							
Élément de contact pour montage sur support rail DIN avec contacts dorés							
Nombre de NF	Nombre de NO	Matériau de contact	Unité d'emballage	Contact à ouverture forcée	Type du produit	N° d'art.	Poids
1	–	doré	1	Oui	8082C3-11-1-1	349415	90 g
–	1	doré	1	–	8082C3-11-2-1	349416	90 g
Description de produit							
Élément de contact pour montage sur support rail DIN Ex e							
Nombre de NF	Nombre de NO	Matériau de contact	Unité d'emballage	Contact à ouverture forcée	Type du produit	N° d'art.	Poids
1	–	Argent-nickel	1	Oui	8082C3-11-1-0	348810	90 g
5	5	Argent-nickel	10	Oui	8082C3-11-3-0	348814	900 g
10	–	Argent-nickel	10	Oui	8082C3-11-1-0	348812	900 g
–	1	Argent-nickel	1	–	8082C3-11-2-0	348811	90 g
–	10	Argent-nickel	10	–	8082C3-11-2-0	348813	900 g

Les têtes de commande de la série 8602/3 ensembles de construction BG 001, BG 003, BG 004, BG 006, BG 008, BG 009, BG 010, BG 012, BG 014, BG 015, BG 023, BG 703, BG 726, BG 727 et BG 735 peuvent être équipées de 4 éléments de contact au maximum.

Différentes combinaisons d'éléments de contact possibles.

Caractéristiques techniques

Version	Matériau de contact: Argent-nickel	Matériau de contact: doré
Protection contre les explosions		
IECEX protection contre l'explosion de gaz	Ex db eb IIC T6 / T5 Gb	Ex db eb IIC T6 / T5 Gb
ATEX protection contre l'explosion de gaz	Ⓜ II 2 G Ex db eb IIC T6 / T5 Gb	Ⓜ II 2 G Ex db eb IIC T6 / T5 Gb
Identification cULus	Class I, Div. 2, Groups A,B,C,D; Class I, Zone 1, AEx/Ex db eb IIC	Class I, Div. 2, Groups A,B,C,D; Class I, Zone 1, AEx/Ex db eb IIC
Certificats	ATEX (PTB), Brésil (ULB), Canada (CSA), Chine (CQST), Corée (KTL), États-Unis (UL), IECEx (PTB)	ATEX (PTB), Brésil (ULB), Canada (CSA), Chine (CQST), Corée (KTL), États-Unis (UL), IECEx (PTB)
Avis	Le marquage du produit peut être différent. Les dispositifs de série sont marqués ATEX, IECEx, NEC® et CE Code.	
Caractéristiques électriques		
Tension assignée d'emploi maximum	550 V	550 V
Tension assignée d'emploi minimum	24 V	24 V
Durée de vie électrique	10 ⁶ cycles de manœuvres	10 ⁶ cycles de manœuvres
Durée de vie mécanique	10 ⁶ cycles de manœuvres	10 ⁶ cycles de manœuvres
Courant de service assigné	150 mA / 0 A	10 mA / 0 mA
Courant de service assigné avis	- Contacts dorés : courant de commutation 10 ... 150 mA - Contacts argent-nickel à partir d'un courant de commutation de 150 mA - Pour les courants de commutation < 100 mA dans les environnements corrosifs et les applications offshore, il est recommandé d'utiliser des interrupteurs à action brusque 8208.	- Contacts dorés : courant de commutation 10 ... 150 mA - Contacts argent-nickel à partir d'un courant de commutation de 150 mA - Pour les courants de commutation < 100 mA dans les environnements corrosifs et les applications offshore, il est recommandé d'utiliser des interrupteurs à action brusque 8208.
Puissance de commutation AC-12	250 V / 10 A 400 V / 7,5 A 550 V / 5 A	
Puissance de commutation AC-15	110 V / 10 A 250 V / 6 A 400 V / 4 A	
Puissance de commutation DC-13	110 V / 1 A	
Puissance de commutation DC-13<SoftReturn/>2 éléments de contact en série	60 V/6 A 110 V/2,5 A 250 V/1,25 A	
Conditions ambiantes		
Température ambiante	-60 °C ... +70 °C (T6) -60 °C ... +85 °C (T5)	-60 °C ... +70 °C (T6) -60 °C ... +85 °C (T5)
Température ambiante	-76 °F ... +158 °F (T6) -76 °F ... +185 °F (T5)	-76 °F ... +158 °F (T6) -76 °F ... +185 °F (T5)
Température ambiante NEC®	-60 °C ... +75 °C (T6) -60 °C ... +90 °C (T5)	-60 °C ... +75 °C (T6) -60 °C ... +90 °C (T5)
Température ambiante NEC®	-76 °F ... +167 °F (T6) -76 °F ... +194 °F (T5)	-76 °F ... +167 °F (T6) -76 °F ... +194 °F (T5)
Température de service	-60 °C ... +100 °C	-60 °C ... +100 °C
Température de service	-76 °F ... +212 °F	-76 °F ... +212 °F
Température de service NEC®	-60 °C ... +95 °C	-60 °C ... +95 °C
Température de service NEC®	-76 °F ... +203 °F	-76 °F ... +203 °F
Avis	Montage en groupe : les conditions d'installation influencent la température ambiante	
Caractéristiques mécaniques		
Degré de protection (IP) (CEI 60529)	IP20	IP20
Matériau du boîtier	Polyamide	Polyamide
Sans silicone	Oui	Oui
Section de raccordement unifilaire	0,32 – 2,5 mm ²	0,32 – 2,5 mm ²
Section raccordement AWG unifilaire	22 AWG - 14 AWG	22 AWG - 14 AWG
Section de raccordement à fils fins	0,32 – 2,5 mm ²	0,32 – 2,5 mm ²
Section de raccordement AWG à fils fins	22 AWG - 14 AWG	22 AWG - 14 AWG

Caractéristiques techniques

Version	Matériau de contact: Argent-nickel	Matériau de contact: doré
Caractéristiques mécaniques		
Section de raccordement à fils fins avec embouts	0,32 – 2,5 mm ²	0,32 – 2,5 mm ²
Section de raccordement AWG à fils fins avec embouts	22 AWG - 14 AWG	22 AWG - 14 AWG
Montage / Installation		
Couple de serrage	1,2 N · m	1,2 N · m
Couple de serrage en lbf in	10,62 lbf in	10,62 lbf in
Type de raccordement	Borne à vis	Borne à vis

Dessins techniques – sous réserve de modifications






Accessoires

Figure	Description	N° d'art.	Poids
Bouton-poussoir BG001			
	Ø 39 mm noir Plaque de marquage : noir, plaque vide sans texte Encastrement frontal Sans silicone: Oui	223691	34 g
	Ø 39 mm noir Plaque de marquage : noir, plaque vide sans texte Encastrement frontal Sans silicone : Non	223692	34 g
Bouton-poussoir coup de poing noir BG003			
	Ø 39 mm noir Plaque de marquage : noir, plaque vide sans texte Encastrement frontal Sans silicone: Oui	244563	50 g
	Ø 39 mm noir Plaque de marquage : noir, plaque vide sans texte Encastrement frontal Sans silicone: Non	244564	50 g
Bouton-poussoir coup de poing rouge BG004			
	Ø 39 mm rouge/noir Plaque de marquage : rouge, plaque vide sans texte Encastrement frontal Sans silicone: Oui	244565	50 g
	Ø 39 mm rouge/noir Plaque de marquage : rouge, plaque vide sans texte Encastrement frontal Sans silicone: Non	244566	50 g

Accessoires

Figure	Description	N° d'art.	Poids
Bouton coup de poing à clé BG006			
	Ø 39 mm rouge/noir Fermeture : MS1 Encastrement frontal Sans silicone: Oui	223695	75 g
	Ø 39 mm rouge/noir Fermeture : MS1 Encastrement frontal Sans silicone: Non	223696	75 g
	Ø 39 mm rouge/noir Fermeture : MS2 Encastrement frontal Sans silicone: Oui	270409	75 g
	Ø 39 mm rouge/noir Fermeture : MS2 Encastrement frontal Sans silicone: Non	270412	75 g
	Ø 39 mm rouge/noir Fermeture : MS3 Encastrement frontal Sans silicone: Oui	270410	75 g
	Ø 39 mm rouge/noir Fermeture : MS3 Encastrement frontal Sans silicone: Non	270413	75 g
	Ø 39 mm rouge/noir Fermeture : MS4 Encastrement frontal Sans silicone: Oui	270411	75 g
	Ø 39 mm rouge/noir Fermeture : MS4 Encastrement frontal Sans silicone: Non	270414	75 g

Accessoires			
Figure	Description	N° d'art.	Poids
Tête de commande d'interrupteur à clé BG008			
	Ø 39 mm noir Fermeture : MS1 Nombre de positions de commutation : 2 Encastrement frontal Fonction de commutation : encliquetable / encliquetable Sans silicone: Non	244574	50 g
	Ø 39 mm noir Fermeture : MS1 Nombre de positions de commutation : 3 Encastrement frontal Fonction de commutation : encliquetable / encliquetable / encliquetable Sans silicone: Non	244633	50 g
	Ø 39 mm noir Fermeture : MS1 Nombre de positions de commutation : 2 Encastrement frontal Fonction de commutation : encliquetable / encliquetable Sans silicone: Oui	244573	50 g
	Ø 39 mm noir Fermeture : MS2 Nombre de positions de commutation : 2 Encastrement frontal Fonction de commutation : encliquetable / encliquetable Sans silicone: Oui	272935	60 g
	Ø 39 mm noir Fermeture : MS2 Nombre de positions de commutation : 2 Encastrement frontal Fonction de commutation : encliquetable / encliquetable Sans silicone: Non	270418	50 g
	Ø 39 mm noir Fermeture : MS3 Nombre de positions de commutation : 2 Encastrement frontal Fonction de commutation : encliquetable / encliquetable Sans silicone: Oui	274089	50 g
	Ø 39 mm noir Fermeture : MS3 Nombre de positions de commutation : 2 Encastrement frontal Fonction de commutation : encliquetable / encliquetable Sans silicone: Non	270419	50 g
	Ø 39 mm noir Fermeture : MS4 Nombre de positions de commutation : 2 Encastrement frontal Fonction de commutation : encliquetable / encliquetable Sans silicone: Oui	272936	60 g
	Ø 39 mm noir Fermeture : MS4 Nombre de positions de commutation : 2 Encastrement frontal Fonction de commutation : encliquetable / encliquetable Sans silicone: Non	270420	50 g

Accessoires

Figure	Description	N° d'art.	Poids
Tête de commande d'interrupteur à clé BG008			
	Ø 39 mm noir Fermeture : MS1 Nombre de positions de commutation : 3 Encastrement frontal Fonction de commutation : encliquetable / encliquetable / encliquetable Sans silicone: Oui	244632	50 g
	Ø 39 mm noir Fermeture : MS2 Nombre de positions de commutation : 3 Encastrement frontal Fonction de commutation : encliquetable / encliquetable / encliquetable Sans silicone: Oui	274090	50 g
	Ø 39 mm noir Fermeture : MS2 Nombre de positions de commutation : 3 Encastrement frontal Fonction de commutation : encliquetable / encliquetable / encliquetable Sans silicone: Non	270421	50 g
	Ø 39 mm noir Fermeture : MS3 Nombre de positions de commutation : 3 Encastrement frontal Fonction de commutation : encliquetable / encliquetable / encliquetable Sans silicone: Oui	274091	50 g
	Ø 39 mm noir Fermeture : MS3 Nombre de positions de commutation : 3 Encastrement frontal Fonction de commutation : encliquetable / encliquetable / encliquetable Sans silicone: Non	270422	50 g
	Ø 39 mm noir Fermeture : MS4 Nombre de positions de commutation : 3 Encastrement frontal Fonction de commutation : encliquetable / encliquetable / encliquetable Sans silicone: Oui	274092	50 g
	Ø 39 mm noir Fermeture : MS4 Nombre de positions de commutation : 3 Encastrement frontal Fonction de commutation : encliquetable / encliquetable / encliquetable Sans silicone: Non	270423	50 g

Accessoires			
Figure	Description	N° d'art.	Poids
Bouton coup de poing à clé Arrêt d'urgence BG009			
	Ø 39 mm jaune/rouge Plaque de marquage : avec étiquette jaune Fermeture : MS1 Encastrement frontal Sans silicone: Oui	223693	70 g
	Ø 39 mm jaune/rouge Plaque de marquage : avec étiquette jaune Fermeture : MS1 Encastrement frontal Sans silicone: Non	223694	75 g
	Ø 39 mm jaune/rouge Plaque de marquage : avec étiquette jaune Fermeture : MS2 Encastrement frontal Sans silicone: Oui	274099	750 g
	Ø 39 mm jaune/rouge Plaque de marquage : avec étiquette jaune Fermeture : MS2 Encastrement frontal Sans silicone: Non	270415	75 g
	Ø 39 mm jaune/rouge Plaque de marquage : avec étiquette jaune Fermeture : MS3 Encastrement frontal Sans silicone: Oui	274100	750 g
	Ø 39 mm jaune/rouge Plaque de marquage : avec étiquette jaune Fermeture : MS3 Encastrement frontal Sans silicone: Non	270416	75 g
	Ø 39 mm jaune/rouge Plaque de marquage : avec étiquette jaune Fermeture : MS4 Encastrement frontal Sans silicone: Oui	274101	750 g
	Ø 39 mm jaune/rouge Plaque de marquage : avec étiquette jaune Fermeture : MS4 Encastrement frontal Sans silicone: Non	270417	75 g
Bouton d'arrêt d'urgence BG010			
	Ø 39 mm jaune/rouge Plaque de marquage : avec étiquette jaune Encastrement frontal Sans silicone: Oui	223697	50 g
	Ø 39 mm jaune/rouge Plaque de marquage : avec étiquette jaune Encastrement frontal Sans silicone: Non	223698	50 g

Accessoires

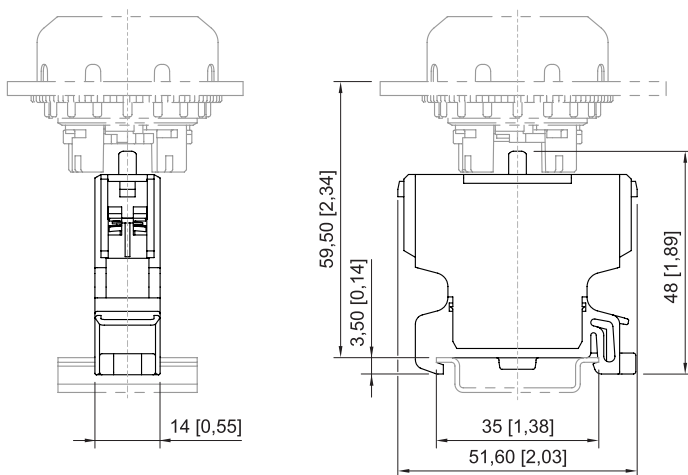
Figure	Description	N° d'art.	Poids
Bouton d'arrêt noir BG012			
	Ø 39 mm noir Encastrement frontal Sans silicone: Oui	223699	50 g
	Ø 39 mm noir Encastrement frontal Sans silicone: Non	223700	50 g
Bouton-poussoir coup de poing 55 mm rouge BG014			
	Ø 55 mm noir/rouge Plaque de marquage : rouge, plaque vide sans texte Encastrement frontal Sans silicone: Oui	244634	55 g
	Ø 55 mm noir/rouge Plaque de marquage : rouge, plaque vide sans texte Encastrement frontal Sans silicone: Non	244635	55 g
Bouton d'arrêt 55 mm arrêt d'urgence BG015			
	Ø 55 mm jaune/rouge Plaque de marquage : avec étiquette jaune Encastrement frontal Sans silicone: Oui	244636	55 g
	Ø 55 mm jaune/rouge Plaque de marquage : avec étiquette jaune Encastrement frontal Sans silicone : Non	244637	55 g
Bouton-poussoir double BG023			
	noir Encastrement frontal Sans silicone: Oui	244638	45 g
	noir Encastrement frontal Sans silicone: Non	244639	45 g
Bouton-poussoir coup de poing 55 mm noir BG703			
	Ø 55 mm noir Plaque de marquage : noir, plaque vide sans texte Encastrement frontal Sans silicone: Oui	244642	55 g
	Ø 55 mm noir Plaque de marquage : noir, plaque vide sans texte Encastrement frontal Sans silicone: Non	244643	55 g

Accessoires			
Figure	Description	N° d'art.	Poids
Poignée rotative, petite, non verrouillable BG726			
	<p>Ø 39 mm noir Plaque de marquage : 0/OFF - I/ON Nombre de positions de commutation : 2 Verrouillable en : non verrouillable Encastrement frontal Fonction de commutation : encliquetable / encliquetable Sans silicone: Oui</p>	244646	40 g
	<p>Ø 39 mm noir Plaque de marquage : 0/OFF - I/ON Nombre de positions de commutation : 2 Verrouillable en : non verrouillable Encastrement frontal Fonction de commutation : encliquetable / encliquetable Sans silicone : Non</p>	244647	40 g
	<p>Ø 39 mm noir Plaque de marquage : I - 0 - II Nombre de positions de commutation : 3 Verrouillable en : non verrouillable Encastrement frontal Fonction de commutation : encliquetable / encliquetable / encliquetable Sans silicone: Oui</p>	244648	40 g
	<p>Ø 39 mm noir Plaque de marquage : I - 0 - II Nombre de positions de commutation : 3 Verrouillable en : non verrouillable Encastrement frontal Fonction de commutation : encliquetable / encliquetable / encliquetable Sans silicone : Non</p>	244649	40 g
Poignée rotative, petite, verrouillable BG727			
	<p>Ø 39 mm noir Plaque de marquage : 0/OFF - I/ON Nombre de positions de commutation : 2 Verrouillable en : une position, avec un verrou Encastrement frontal Fonction de commutation : encliquetable / encliquetable Sans silicone: Oui</p>	244650	40 g
	<p>Ø 39 mm noir Plaque de marquage : 0/OFF - I/ON Nombre de positions de commutation : 2 Verrouillable en : une position, avec un verrou Encastrement frontal Fonction de commutation : encliquetable / encliquetable Sans silicone: Non</p>	244651	40 g
	<p>Ø 39 mm noir Plaque de marquage : I - 0 - II Nombre de positions de commutation : 3 Verrouillable en : une position, avec un verrou Encastrement frontal Fonction de commutation : encliquetable / encliquetable / encliquetable Sans silicone: Oui</p>	244652	40 g
	<p>Ø 39 mm noir Plaque de marquage : I - 0 - II Nombre de positions de commutation : 3 Verrouillable en : une position, avec un verrou Encastrement frontal Fonction de commutation : encliquetable / encliquetable / encliquetable Sans silicone: Non</p>	244653	40 g

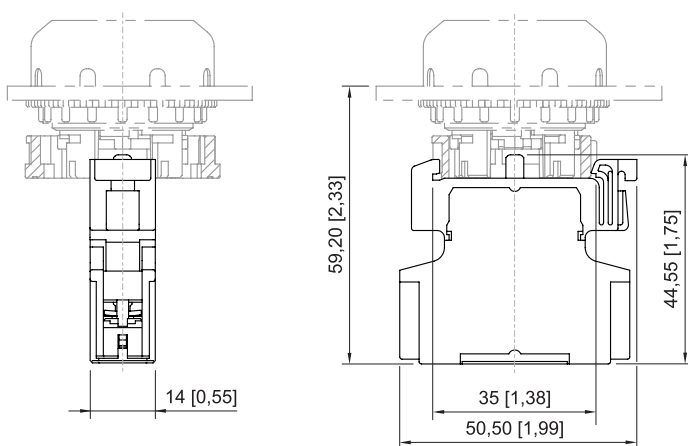
Accessoires

Figure	Description	N° d'art.	Poids
Bouton-poussoir lumineux à rappel BG735			
	Ø 39 mm noir Encastrement frontal toutes les couleurs Sans silicone : Oui	244654	35 g
	Ø 39 mm noir Encastrement frontal toutes les couleurs Sans silicone : Non	244655	35 g

Plan d'encombrement (toutes les dimensions sont en mm [pouces]) – sous réserve de modifications



Élément de contact pour montage sur support rail DIN



Élément de contact pour encastrement frontal

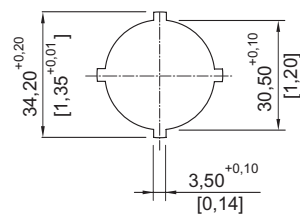
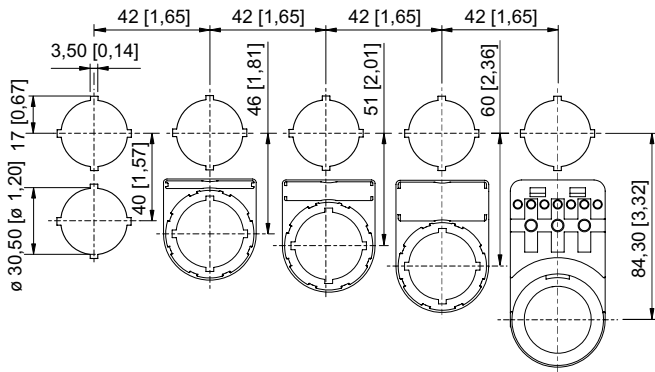


Image de découpe



Cotes modulaires de montage avec / sans étiquette
de signalisation supplémentaire