

- Boîtier économique de construction légère, en aluminium sans cuivre
- Convient pour une utilisation dans les zones 1, 2, 21 et 22
- Certifié Ex d et Ex tb
- Groupe de gaz IIB+H2
- Degré de protection IP65 ou IP66
- Charnières pouvant être montées ultérieurement
- Configuration personnalisée des éléments de commande, du nombre d'entrées de câbles et des types de presse-étoupes

MY R. STAHL 8250C



La série de boîtiers 8250 constitue la base idéale pour la mise en place de configurations spécifiques à l'application de commandes de moteurs, de boîtiers de commande, de boîtes de jonction, de commandes et de boîtiers de distribution. Le boîtier permet l'installation de composants électriques et d'éléments de commande selon les spécifications du client.

Pour l'introduction directe des câbles dans les boîtiers, il est possible d'utiliser des presse-étoupes résistants à la pression en mode de protection Ex d ou des trous taraudés pour le raccordement de la tuyauterie.

	IECEX / ATEX					
Zone	0	1	2	20	21	22
Installation en		•	•		•	•

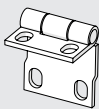
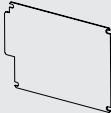
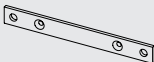
Tableau de sélection						
Température ambiante		-60 °C ... +70 °C (pour IIB) -60 °C ... +60 °C (pour IIB+H2)				
Taille de boîtier	Largeur	Hauteur	Profondeur	Type du produit	N° d'art.	Poids
1	250 mm	150 mm	92 mm	8250/0-0250-0150-092-420030	294281	8.2 kg
2	300 mm	230 mm	102 mm	8250/0-0300-0230-102-420030	294282	12.5 kg
Température ambiante		-20 °C ... +70 °C (pour IIB) -20 °C ... +60 °C (pour IIB+H2)				
Taille de boîtier	Largeur	Hauteur	Profondeur	Type du produit	N° d'art.	Poids
3	370 mm	300 mm	138 mm	8250/0-0370-0300-138-420030	294283	19.1 kg
5	540 mm	360 mm	263 mm	8250/0-0540-0360-263-420030	294284	46.5 kg

Caractéristiques techniques	
Protection contre les explosions	
IECEX protection contre l'explosion de gaz	Ex db IIB / IIB+H2 Gb
IECEX protection contre l'explosion de poussières	Ex tb IIIC Db
ATEX protection contre l'explosion de gaz	Ⓜ II 2 G Ex db IIB / IIB+H2 Gb
ATEX protection contre l'explosion de poussières	Ⓜ II 2 D Ex tb IIIC Db
Certificats	ATEX (BVS), IECEX (BVS)
Caractéristiques électriques	
Tension assignée d'emploi DC	11000 V
Tension assignée d'emploi AC	11 kV

Caractéristiques techniques

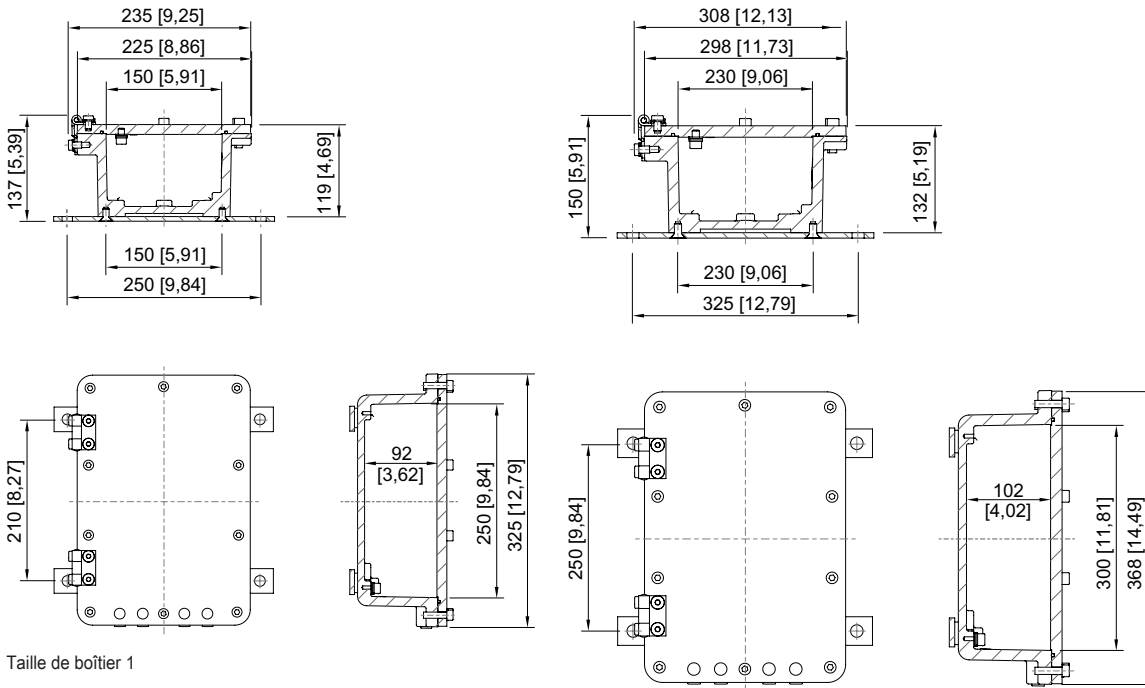
Caractéristiques électriques	
Courant de service assigné	1250 A
Conditions ambiantes	
Température de stockage	-60 °C ... +80 °C
Caractéristiques mécaniques	
Degré de protection (IP) (CEI 60529)	IP66 (avec joint torique) IP65 (sans joint torique)
Matériau du boîtier	Alliage de fonte d'aluminium BS 1490 aluminium LM6
Matériau du couvercle	EN - AW6082
Couvercle	Plaque plate
Fixation du couvercle	avec vis standard, Selon la commande
Couleur de boîtier	gris clair (RAL 7035) Autres couleurs sur demande
Composants	sans
Ouvertures à gauche (180°)	selon la commande
Ouvertures en haut (90°)	selon la commande
Ouvertures à droite (0°)	selon la commande
Ouvertures en bas (270°)	selon la commande

Accessoires

Figure	Description	N° d'art.	Poids
Charnière			
	Charnière pour série 8250	294285	120 g
Plaque de montage			
	Plaque de montage pour taille 1	305844	700 g
	Plaque de montage pour taille 2	305845	900 g
	Plaque de montage pour taille 3	305846	1.75 kg
	Plaque de montage pour taille 5	225908	3.9 kg
Fixation murale			
	Rail de fixation murale pour taille 1	224231	900 g
	Rail de fixation murale pour taille 2	224232	1.13 kg
	Rail de fixation murale pour taille 3	225911	1.4 kg
	Rail de fixation murale pour taille 5	225913	1.5 kg

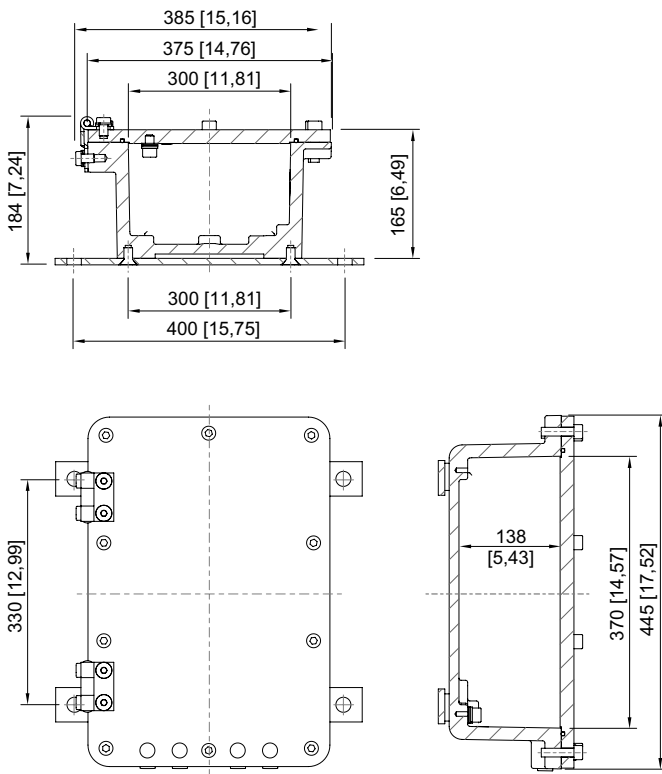
Plan d'encombrement (toutes les dimensions sont en mm [pouces]) – sous réserve de modifications

E3



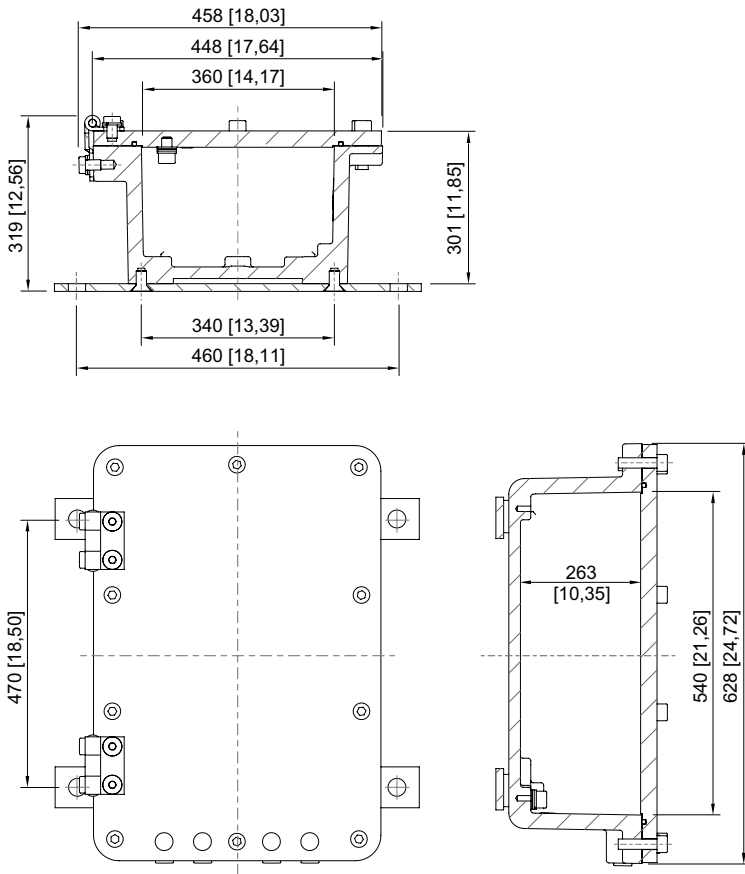
Taille de boîtier 1

Taille de boîtier 2



Taille de boîtier 3

E3



Taille de boîtier 5