

- Lampe : feu à éclat - XÉNON (5 J) / LED (6,5 W)
- Mode de protection : Ex d
- Classe de protection : IP66/IP67 (CEI 60529 / NEMA 4X)
- Boîtier en GRP résistant à la corrosion
- Grille de protection en acier inoxydable et étrier de fixation inclus
- 8 couleurs de lentilles de Fresnel amplificatrices de lumière peuvent être commandées
- Possibilité de commander raccordement pour centraux téléphoniques/surveillance de ligne en option

MY R. STAHL FL6SA



La gamme de produits FL6S fournit des signaux d'alarme lumineux servant à indiquer au moyen d'une alarme, d'un avertissement ou d'un avis, un dysfonctionnement/démarrage d'un appareil ou tout autre problème technique de sécurité. Le dispositif se distingue par sa résistance à la corrosion et convient donc parfaitement pour une utilisation dans des environnements extrêmement rudes, à la fois onshore et offshore.

| | IECEX / ATEX | | | | | |
|-----------------|--------------|---|---|----|----|----|
| Zone | 0 | 1 | 2 | 20 | 21 | 22 |
| Installation en | | • | • | | • | • |

| Tableau de sélection | | | | | | |
|----------------------|------------------------------------|------------------------------|------------------------------|-----------|---------|--|
| Lampe | LED | | | | | |
| Couleur de lentille | Type du produit | Tension assignée d'emploi AC | Tension assignée d'emploi DC | N° d'art. | Poids | |
| Ambré | FL6S/21-DV0000-AW0003-ST0000-0000 | - | 21.1 ... 24 V | 284523 | 3.04 kg | |
| Jaune | FL6S/21-DV0000-YW0003-ST0000-0000 | - | 21.1 ... 24 V | 284529 | 3.04 kg | |
| Rouge | FL6S/21-DV0000-RR0003-ST0000-0000 | - | 21.1 ... 24 V | 284528 | 3.04 kg | |
| Lampe | Tubes xénon pour feu à éclats | | | | | |
| Couleur de lentille | Type du produit | Tension assignée d'emploi AC | Tension assignée d'emploi DC | N° d'art. | Poids | |
| Ambré | FL6S/21-D05000-AW0003-ST0000-0000 | - | 21.1 ... 24 V | 284520 | 3.04 kg | |
| | FL6S/C-D-050-A-EN-SF-A-ST-00-00-00 | - | 24 V | 225150 | 3.04 kg | |
| | FL6S/C-F-050-A-EN-SF-A-ST-00-00-00 | - | 48 V | 225158 | 3.04 kg | |
| | FL6S/C-N-050-A-EN-SF-A-ST-00-00-00 | 230 V | - | 225174 | 3.04 kg | |
| Bleu | FL6S/C-D-050-B-EN-SF-A-ST-00-00-00 | - | 24 V | 225151 | 3.04 kg | |
| Clair | FL6S/C-D-050-C-EN-SF-A-ST-00-00-00 | - | 24 V | 225146 | 3.04 kg | |
| | FL6S/C-F-050-C-EN-SF-A-ST-00-00-00 | - | 48 V | 225154 | 3.04 kg | |
| | FL6S/C-L-050-C-EN-SF-A-ST-00-00-00 | 115 V | - | 225162 | 3.04 kg | |
| | FL6S/C-N-050-C-EN-SF-A-ST-00-00-00 | 230 V | - | 225170 | 3.04 kg | |

Tableau de sélection

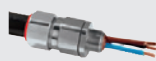



| Tubes xénon pour feu à éclats | | | | | |
|-------------------------------|------------------------------------|------------------------------|------------------------------|-----------|---------|
| Lampe | Type du produit | Tension assignée d'emploi AC | Tension assignée d'emploi DC | N° d'art. | Poids |
| Jaune | FL6S/21-D05000-YW0003-ST0000-0000 | - | 21.1 ... 24 V | 284522 | 3.04 kg |
| | FL6S/C-D-050-Y-EN-SF-A-ST-00-00-00 | - | 24 V | 225148 | 3.04 kg |
| | FL6S/C-L-050-Y-EN-SF-A-ST-00-00-00 | 115 V | - | 225164 | 3.04 kg |
| | FL6S/C-N-050-Y-EN-SF-A-ST-00-00-00 | 230 V | - | 225172 | 3.04 kg |
| Magenta | FL6S/C-D-050-M-EN-SF-A-ST-00-00-00 | - | 24 V | 225153 | 3.04 kg |
| Opale | FL6S/C-D-050-O-EN-SF-A-ST-00-00-00 | - | 24 V | 225147 | 3.04 kg |
| Rouge | FL6S/21-D05000-RW0003-ST0000-0000 | - | 21.1 ... 24 V | 284521 | 3.04 kg |
| | FL6S/C-D-050-R-EN-SF-A-ST-00-00-00 | - | 24 V | 225149 | 3.04 kg |
| | FL6S/C-F-050-R-EN-SF-A-ST-00-00-00 | - | 48 V | 225157 | 3.04 kg |
| | FL6S/C-L-050-R-EN-SF-A-ST-00-00-00 | 115 V | - | 225165 | 3.04 kg |
| | FL6S/C-N-050-R-EN-SF-A-ST-00-00-00 | 230 V | - | 225173 | 3.04 kg |
| Vert | FL6S/C-D-050-G-EN-SF-A-ST-00-00-00 | - | 24 V | 225152 | 3.04 kg |
| | FL6S/C-N-050-G-EN-SF-A-ST-00-00-00 | 230 V | - | 225176 | 3.04 kg |

D'autres variantes de groupes de gaz, d'énergie des éclats, de tensions et couleurs de calottes sont disponibles, veuillez utiliser le tableau de sélection sur Internet sous r-stahl.com MY R. STAHL FL6SA

Caractéristiques techniques

| Version | FL6S/21 24 V DC | FL6S/-L 115 V AC | FL6S/-N 230 V AC | FL6S/-F 48 V DC |
|---|--|--|--|--|
| Protection contre les explosions | | | | |
| IECEX protection contre l'explosion de gaz | Ex db IIC T6 / T4 Gb | Ex d IIC T5 / T4 Gb | Ex d IIC T6 ... T4 Gb | Ex d IIC T6 ... T4 Gb |
| IECEX protection contre l'explosion de poussières | Ex tb IIIC T80 °C / T100 °C Db | Ex tb IIIC T83 °C / T113 °C Db | Ex tb IIIC T75 °C ... T105 °C Db | Ex tb IIIC T73 °C ... T103 °C Db |
| ATEX protection contre l'explosion de gaz | Ⓜ II 2 G Ex db IIC T6 / T4 Gb | Ⓜ II 2 G Ex d IIC T5 / T4 Gb | Ⓜ II 2 G Ex d IIC T6 ... T4 Gb | Ⓜ II 2 G Ex d IIC T6 ... T4 Gb |
| ATEX protection contre l'explosion de poussières | Ⓜ II 2 D Ex tb IIIC T80 °C / T100 °C Db | Ⓜ II 2 D Ex tb IIIC T83 °C / T113 °C Db | Ⓜ II 2 D Ex tb IIIC T75 °C ... T105 °C Db | Ⓜ II 2 D Ex tb IIIC T73 °C ... T103 °C Db |
| Certificats | ATEX (BVIS), IECEx (BVIS) | ATEX (BAS), IECEx (BAS) | ATEX (BAS), IECEx (BAS) | ATEX (BAS), IECEx (BAS) |
| Certificat de conformité | ATEX (EUK) | ATEX (EUK) | ATEX (EUK) | ATEX (EUK) |
| IECEX protection contre l'explosion de gaz 2 | | Ex d IIC T4 Gb | Ex d IIC T5 Gb | Ex d IIC T5 Gb |
| IECEX protection contre l'explosion de poussières 2 | | Ex tb IIIC T113 °C Db | Ex tb IIIC T90 °C Db | Ex tb IIIC T88 °C Db |
| ATEX protection contre l'explosion de gaz 2 | | Ⓜ II 2 G Ex d IIC T4 Gb | Ⓜ II 2 G Ex d IIC T5 Gb | Ⓜ II 2 G Ex d IIC T5 Gb |
| ATEX protection contre l'explosion de poussières 2 | | Ⓜ II 2 D Ex tb IIIC T113 °C Db | Ⓜ II 2 D Ex tb IIIC T90 °C Db | Ⓜ II 2 D Ex tb IIIC T88 °C Db |
| Caractéristiques électriques | | | | |
| Surveillance de ligne | Oui | Oui | Oui | Oui |
| Tolérance | -10 ... 10 % | -10 ... 10 % | -10 ... 10 % | -10 ... 10 % |
| Conditions ambiantes | | | | |
| Température ambiante °C | -60 °C | -60 °C | -60 °C | -60 °C |
| Température ambiante | -60 °C ... +50 °C (T6) -60 °C ... +70 °C (T4) | -60 °C ... +40 °C (T5) -60 °C ... +55 °C (T4) | -60 °C ... +40 °C (T6) -60 °C ... +55 °C (T5) -60 °C ... +70 °C (T4) | -60 °C ... +40 °C (T6) -60 °C ... +55 °C (T5) -60 °C ... +70 °C (T4) |

| Caractéristiques techniques | | | | |
|---|--|--|--|--|
| Version | FL6S/21 24 V DC | FL6S/-L 115 V AC | FL6S/-N 230 V AC | FL6S/-F 48 V DC |
| Conditions ambiantes | | | | |
| Température ambiante fonctionnelle | -40 °C ... +50 °C (T6) -40 °C ... +70 °C (T4) | -55 °C ... +40 °C (T5) -55 °C ... +55 °C (T4) | -55 °C ... +40 °C (T6) -55 °C ... +55 °C (T5) | -50 °C ... +40 °C (T6) -50 °C ... +55 °C (T5) |
| Caractéristiques mécaniques | | | | |
| Degré de protection (IP) (CEI 60529) | IP66 | IP66/IP67 | IP66/IP67 | IP66/IP67 |
| Classe | II /raccordement PA | II /raccordement PA | II /raccordement PA | II /raccordement PA |
| Matériau du boîtier | Polyester, renforcé de fibres de verre | Polyester (GRP), renforcé de fibres de verre | Polyester (GRP), renforcé de fibres de verre | Polyester (GRP), renforcé de fibres de verre |
| Couleur de boîtier | noir | noir | noir | noir |
| Matériau de joint | rouge Silicone 70 | rouge Silicone 70 | rouge Silicone 70 | rouge Silicone 70 |
| Matériau cabochon | Polycarbonate, prismatique | Polycarbonate, prismatique | Polycarbonate, prismatique | Polycarbonate, prismatique |
| Matériau de panier de protection | Acier inoxydable | Acier inoxydable | Acier inoxydable | Acier inoxydable |
| Borne de connexion unifilaire maximum | 2,5 mm ² | 2,5 mm ² | 2,5 mm ² | 2,5 mm ² |
| Borne de connexion à fils fins maximum | 2,5 mm ² | 2,5 mm ² | 2,5 mm ² | 2,5 mm ² |
| Joint | Joint torique | Joint torique | Joint torique | Joint torique |
| Montage / Installation | | | | |
| Matériau des pièces à fixer | Acier inoxydable | Acier inoxydable | Acier inoxydable | Acier inoxydable |
| Avis concernant la fixation | joint | joint | joint | joint |
| Type de raccordement | Push in | Borne à vis | Borne à vis | Borne à vis |
| Composants | | | | |
| Perçages | 2 x M20 | 2 x M20 | 2 x M20 | 2 x M20 |
| Presse-étoupes | à commander comme accessoire | à commander comme accessoire | à commander comme accessoire | à commander comme accessoire |
| Bouchon obturateur | 2 x capot de protection contre la poussière | 2 x capot de protection contre la poussière | 2 x capot de protection contre la poussière | 2 x capot de protection contre la poussière |
| Vous trouverez d'autres données techniques sur Internet sous r-stahl.com . MY R. STAHL FL6SA | | | | |

| Accessoires | | | | |
|---|--|-----------|-------|--|
| Figure | Description | N° d'art. | Poids | |
| Presse-étoupe en métal | | | | |
|  | Presse-étoupe Ex d et Ex e à masse de scellement pour tous types de câbles armés (SWA, tresse, feuillard) (laiton nickelé) Type 20PX2K, M20 x 1,5 | 109428 | 240 g | |
|  | Presse-étoupes Ex d et Ex e avec système d'étanchéité RapidEx pour tous types de câbles armés et câbles avec armure par tresse métallique (laiton nickelé) Type 20PX2K-REX, M20 x 1,5 | 246649 | 240 g | |
|  | Presse-étoupe Ex d et Ex e à masse de scellement pour tous types de câbles non armés et câbles avec armure par tresse métallique (laiton nickelé) Type 20PXSS2K, M20 x 1,5 | 109441 | 200 g | |
|  | Presse-étoupes Ex d et Ex e avec système d'étanchéité RapidEx pour tous types de câbles armés et câbles avec armure par tresse métallique (laiton nickelé) Type 20PXSS2K-REX, M20 x 1,5 | 246605 | 200 g | |

Accessoires

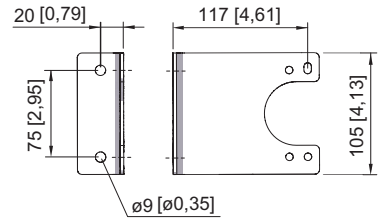
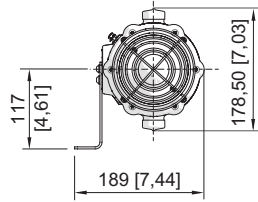
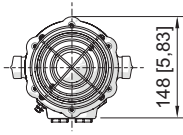
| Figure | Description | N° d'art. | Poids |
|-------------------------------|--|-----------|-------|
| Accessoires de montage | | | |
| | Équerre en L en acier inoxydable, version standard | 221711 | 287 g |
| | Étrier en L en acier inoxydable, version longue | 247371 | 280 g |
| | Plaque d'adaptation pour fixation avec colliers de serrage | 256519 | 630 g |
| | Collier de serrage, R 1 1/4" | 120812 | 500 g |
| | Collier de serrage, R 1 1/2" | 120819 | 470 g |
| | Collier de serrage, R 2" | 120823 | 500 g |

Pièces de rechange

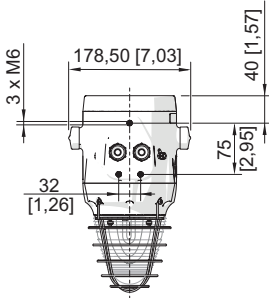
| Figure | Description | N° d'art. | Poids |
|----------------------------|---|-----------|-------|
| Lentille de Fresnel | | | |
| | Lentille de Fresnel ambrée recharge | 292060 | 180 g |
| | Lentille de Fresnel bleue recharge | 292141 | 180 g |
| | Lentille de Fresnel verte recharge | 292143 | 180 g |
| | Lentille de Fresnel claire recharge | 292144 | 180 g |
| | Lentille de Fresnel rouge recharge | 292147 | 180 g |
| | Lentille de Fresnel jaune recharge | 292142 | 180 g |
| Circuit imprimé | | | |
| | Circuit imprimé raccordement | 223579 | 20 g |
| | Circuit imprimé électronique, 24 V DC 5J (disponible pour FL6S, FX15, YL6S) | 223635 | 80 g |
| | Circuit imprimé électronique, 115 V AC, 5 joules | 223632 | 118 g |
| | Circuit imprimé électronique, 230 V AC, 5 joules | 223580 | 100 g |
| Lampe | | | |
| | Lampe au xénon | 223636 | 6 g |

Plan d'encombrement (toutes les dimensions sont en mm [pouces]) – sous réserve de modifications

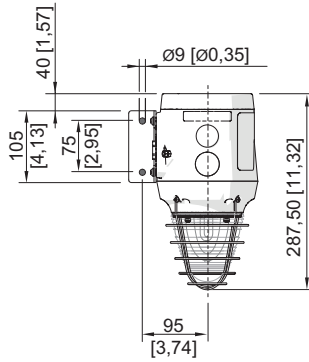
E5



Étrier en L



Signal optique GRP série FL6S sans étrier en L



Signal optique GRP série FL6S avec étrier en L