



- Technologie LED de pointe à haute efficacité lumineuse et longue durée de vie
- Efficacité lumineuse extrêmement élevée
- Flux lumineux de 90 % du flux initial après 100.000 h
- En option avec DALI pour la commande et la surveillance du luminaire
- Équipement possible en option avec un élément d'adressage pour la commande directe par un système d'alimentation centralisée

MY R. STAHL 6002D



Le luminaire à vasque à LED de la série 6002/4 est particulièrement adapté à l'éclairage de surfaces à une hauteur de montage jusqu'à 10 m. L'éclairage d'équipements de travail et d'objets en intérieur comme en extérieur constitue un domaine d'application supplémentaire. Le luminaire peut être facilement monté sur des mâts avec l'accessoire « patin de mât ». Le luminaire peut être équipé d'un élément d'adressage en option. Cela permet la commande et la surveillance du luminaire par des systèmes d'alimentation centralisée.

Caractéristiques techniques

Protection contre les explosions

Version Ex	Oui
Domaine d'application (zones)	1, 2, 21, 22
Certificat IECEx gaz	IECEx IBE 14.0035
IECEx protection contre l'explosion de gaz	Ex db eb ib op is IIC T4 Gb
Certificat IECEx poussière	IECEx IBE 14.0035
IECEx protection contre l'explosion de poussières	Ex tb op is IIIC T100 °C Db
Certificat ATEX gaz	IBExU 14ATEX1088
ATEX protection contre l'explosion de gaz	⊕ II 2 G Ex db eb ib op is IIC T4 Gb
Certificat ATEX poussière	IBExU 14ATEX1088
ATEX protection contre l'explosion de poussières	⊕ II 2 D Ex tb op is IIIC T100 °C Db
Certificats et homologations	ATEX IECEx
Certificats	ATEX (IBE), IECEx (IBE), Inde (Peso)
Certificat de conformité	ATEX (EUK)

Caractéristiques électriques

Tension assignée d'emploi AC	110 ..., 240 V
Tension assignée d'emploi DC	110 ... 250 V
Fréquence	50 ... 60 Hz
Durée de vie de l'appareil de commande	C10 ≥ 50 h, Ta ≤ 60 °C C10 ≥ 100 h, Ta ≤ 50 °C
Durée de vie de LED	L90B50 ≥ 100 000 h

Données photométriques

Nombre de lampes	1
Puissance de la lampe	49 W
Lampe	LED
Couleur de lumière	4000K - blanc neutre chaud
Répartition de la lumière	120°x120° avec verre diffusant
Efficacité lumineuse	159 lm/W
Flux lumineux du luminaire	7690 lm
Rendu des couleurs	≥ 80
Température de la couleur	4000 K

Conditions ambiantes

Température ambiante	-20 °C ... 50 °C (Câblage traversant max. 3x16 A) -20 °C ... 60 °C (Câblage traversant max. 3x10 A)
----------------------	--

Caractéristiques mécaniques

Version	Modèle standard
Vasque	clair
Degré de protection IP (CEI 60598)	IP66
Matériau du boîtier	Résine polyester, renforcé de fibres de verre
Couleur de boîtier	gris clair (RAL 7035)
Matériau écrou à sertir	Laiton
Diffuseur	avec diffuseur
Matériau de joint	Silicone
Sans silicone	Avec Silicone
Matériau de vasque	Polycarbonate
Bornier installé	PE + N + L1 + L2 + L3
Bornes de connexion unifilaire max.	6 mm ²
Bornes de connexion à fils fins max.	4 mm ²
Type de câble de raccordement	à fils fins unifilaire
Taille	6
Largeur	184 mm
Hauteur	125 mm
Longueur	1610 mm
Résistance aux chocs (CEI 62262)	IK10
Extinction du luminaire	Oui
Poids	8 kg
Poids	17,64 lb

Composants

Plaque taraudée	2x plastique
Ballast	6045/311-110-10
Câblage traversant	avec 5 conducteurs 2,5 mm ²
Perçages	3 x M25
Presse-étoupes	2 x M25 Ø 7 ... 17 mm
Matériau presse-étoupe	Polyamide noir
Bouchon obturateur	2 x M25 x 1,5
Matériau de bouchon obturateur	Polyamide noir

Éclairage

Luminaire à vasque avec LED

GRP

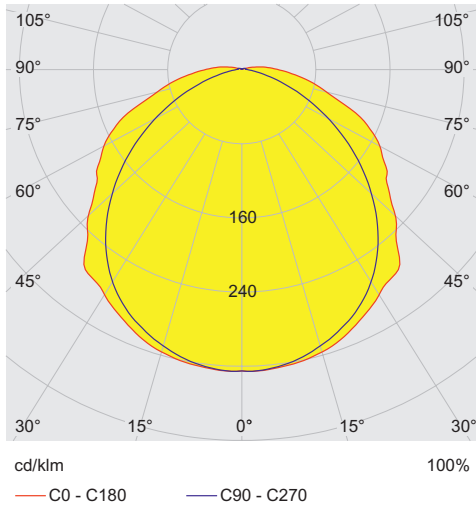
6002/4168-0201-152-1110-11-8400 N° d'art. 276336



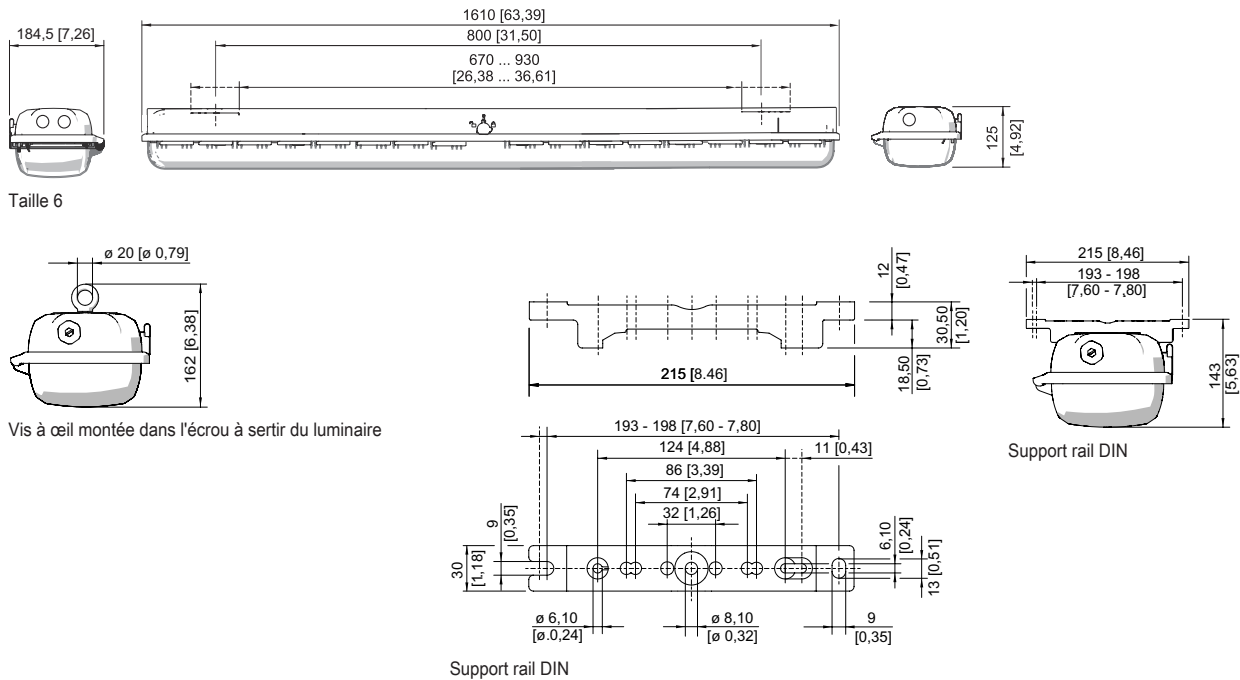
Composants

Accessoires	joint
-------------	-------

Courbes de répartition de la lumière



Plan d'encombrement (toutes les dimensions sont en mm [pouces]) – sous réserve de modifications

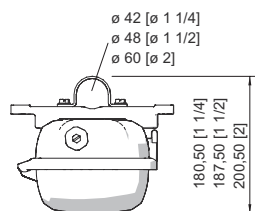


Éclairage

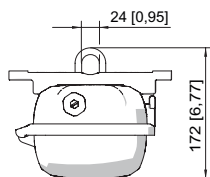
Luminaire à vasque avec LED

GRP

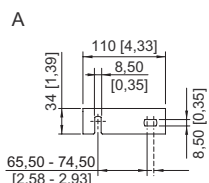
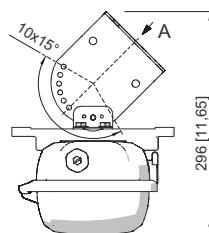
6002/4168-0201-152-1110-11-8400 N° d'art. 276336



Collier de serrage monté sur support rail DIN



Étrier de montage installé sur support rail DIN

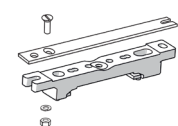


Équerre de fixation murale montée sur support rail DIN

Accessoires

Plaque d'adaptation pour le montage de l'EXLUX 6002 sur les points de fixation de l'EXLUX 6000

N° d'art.

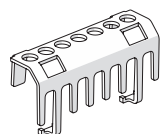


Accessoires de fixation pour l'installation des luminaires EXLUX 6002 sur les points de fixation EXLUX 6000

240653

Dispositif de protection contre le contact accidentel

N° d'art.

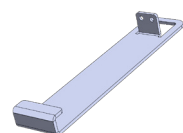


Le dispositif de protection contre le contact accidentel assure la protection des techniciens de maintenance et des monteurs-électriciens contre tout contact accidentel avec des pièces conductrices d'électricité. Le degré de protection est augmenté à IP20 en cas d'utilisation du dispositif de protection contre le contact accidentel.

283153

Protection antichute

N° d'art.



Accessoires pour le montage d'un câble de sécurité

295927

Support pour vasque du luminaire

N° d'art.

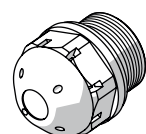


La sécurité antichute du couvercle du luminaire empêche toute chute accidentelle du couvercle après ouverture du luminaire.

226791

Bouchon respirateur

N° d'art.

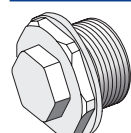


Filetage : M25 x 1,5 (20 pièces) ; sans contre-écrou

285780

Contre la formation d'eau de condensation M25 x 1,5

115738



Filetage : M20 x 1,5 (1 pièce) ; à monter dans des luminaires ; en acier inoxydable, sans contre-écrou

323702

Filetage : M25 x 1,5 (1 pièce) ; à monter dans des luminaires ; en acier inoxydable, sans contre-écrou

296608

Éclairage

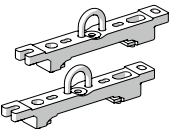
Luminaire à vasque avec LED

GRP

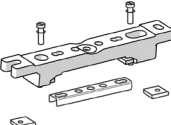
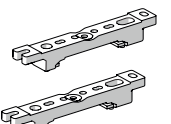
6002/4168-0201-152-1110-11-8400 N° d'art. 276336

STAHL


Étrier de montage

		N° d'art.
	Étriers d'accrochage montés sur rail de montage pour écartement variable, 1 paire	222456

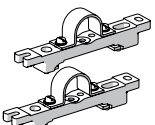
Support rail DIN

		N° d'art.
	Accessoires de fixation pour le montage au plafond des luminaires EXLUX avec insert métallique V4A pour le renforcement	325835
	Accessoires de fixation pour le montage au plafond des luminaires EXLUX avec insert métallique V4A et écrou M8 imperdable	329336
	Pour écartement de montage variable, 1 paire	222826

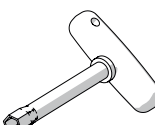
Vis à anneau de levage

		N° d'art.
	M8, se monte directement dans les écrous à sertir ; 1 paire	115736

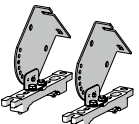
Collier de serrage

		N° d'art.
	R 1 1/2" ; avec support rail DIN pour écartement de montage variable ; matériau : acier inoxydable ; 1 paire	222459
	R 1 1/4" ; avec support rail DIN pour écartement de montage variable ; matériau : acier inoxydable ; 1 paire	222458
	R 2" ; avec support rail DIN pour écartement de montage variable ; matériau : acier inoxydable ; 1 paire	222460

Clé à douille

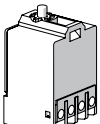
		N° d'art.
	M8/ouverture de clé 13 ; pour actionner le verrouillage central	222430

Équerre de fixation murale et au plafond

		N° d'art.
	Montage sur support rail DIN pour espacement de montage variable ; matériau : acier inoxydable ; lampe pivotant par incréments de 15° ; 1 paire	222827

Pièces de rechange

Élément de contact

		N° d'art.
	Élément de commutation 8080/1-3-L, 2 NF	132527

Éclairage

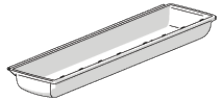
Luminaire à vasque avec LED

GRP

6002/4168-0201-152-1110-11-8400 N° d'art. 276336



Vasque



Pour luminaire taille 6

N° d'art.

222429

Sous réserve de modifications des caractéristiques techniques, dimensions, poids, types de construction et possibilités de livraison.
Les figures n'ont qu'une valeur indicative.