



- Technologie LED de pointe à haute efficacité lumineuse et longue durée de vie
- Efficacité lumineuse extrêmement élevée
- Flux lumineux de 90 % du flux initial après 100.000 h
- En option avec DALI pour la commande et la surveillance du luminaire
- En option, avec élément d'adressage pour la commande directe par un système d'alimentation centralisée

MY R. STAHL 6402C



Le luminaire à vasque à LED de la série 6402/4 est particulièrement adapté à l'éclairage de surfaces à une hauteur de montage jusqu'à 10 m. L'éclairage d'équipements de travail et d'objets en intérieur comme en extérieur constitue un domaine d'application supplémentaire. Le luminaire peut être facilement monté sur des mâts avec l'accessoire « patin de mât ». L'équipement du luminaire avec un élément d'adressage est possible en option. Cela permet la commande et la surveillance du luminaire par des systèmes d'alimentation centralisée.

Caractéristiques techniques

Protection contre les explosions

Version Ex	Oui
Domaine d'application (zones)	2, 21, 22
Certificat IECEx gaz	IECEX IBE 14.0080
IECEX protection contre l'explosion de gaz	Ex ec IIC T4 Gc
Certificat IECEx poussière	IECEX IBE 14.0080
IECEX protection contre l'explosion de poussières	Ex tb op is IIIC T100 °C Db Ex tc IIIC T100 °C Dc
Certificat ATEX gaz	IBExU 14 ATEX 1292
ATEX protection contre l'explosion de gaz	⊕ II 3 G Ex ec IIC T4 Gc
Certificat ATEX poussière	IBExU 14 ATEX 1292
ATEX protection contre l'explosion de poussières	⊕ II 2 D Ex tb op is IIIC T100 °C Db ⊕ II 3 D Ex tc IIIC T100 °C Dc
Certificats et homologations	ATEX IECEX
Certificats	ATEX (IBE), IECEX (IBE)
Certificat de conformité	ATEX (EUK)

Caractéristiques électriques

Tension assignée d'emploi AC	100 ... 240 V
Tension assignée d'emploi DC	110 ... 250 V
Fréquence	50 ... 60 Hz
Durée de vie de l'appareil de commande	C10 ≥ 100 h, Ta ≤ 60 °C
Durée de vie de LED	L90B50 ≥ 100 000 h

Données photométriques

Nombre de lampes	1
------------------	---

Données photométriques

Puissance de la lampe	18 W
Lampe	LED
Couleur de lumière	5000K - blanc neutre
Répartition de la lumière	120°x120° avec verre diffusant
Efficacité lumineuse	157 lm/W
Flux lumineux du luminaire	2890 lm
Rendu des couleurs	≥ 80
Température de la couleur	5000 K

Conditions ambiantes

Température ambiante	-40 °C ... 55 °C (Câblage traversant max. 3x16 A) -40 °C ... 60 °C (Câblage traversant max. 3x10 A)
----------------------	--

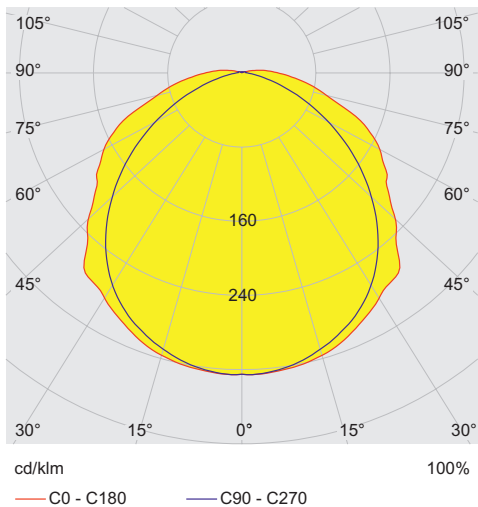
Caractéristiques mécaniques

Version	Modèle standard
Degré de protection IP (CEI 60598)	IP66/IP67
Matériau du boîtier	Résine polyester, renforcé de fibres de verre
Couleur de boîtier	gris clair (RAL 7035)
Matériau écrou à sertir	Laiton
Diffuseur	avec diffuseur
Matériau de joint	Silicone
Sans silicone	Avec Silicone
Matériau de vasque	Polycarbonate
Bornier installé	PE + N + L1 + L2 + L3
Bornes de connexion unifilaire max.	6 mm ²
Bornes de connexion à fils fins max.	4 mm ²
Type de câble de raccordement	à fils fins unifilaire
Taille	2
Largeur	184 mm
Hauteur	125 mm
Longueur	700 mm
Résistance aux chocs (CEI 62262)	IK10
Extinction du luminaire	Non
Poids	3,2 kg
Poids	7,05 lb

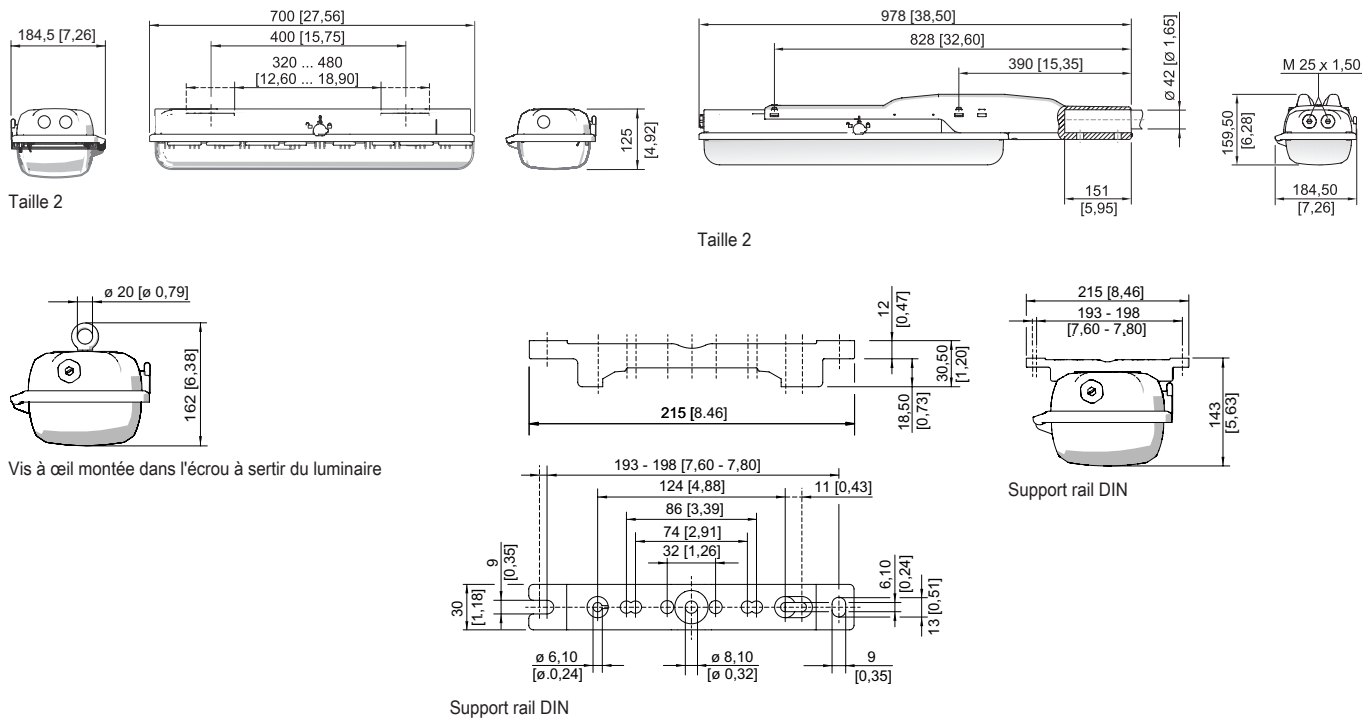
Composants

Plaque taraudée	2x acier inoxydable SS430
Ballast	VG Luxtronic 40W 250mA
Câblage traversant	avec 5 conducteurs 2,5 mm ²
Perçages	3 x M25
Presse-étoupes	à commander comme accessoire
Bouchon obturateur	à commander comme accessoire
Accessoires	sans

Courbes de répartition de la lumière



Plan d'encombrement (toutes les dimensions sont en mm [pouces]) – sous réserve de modifications

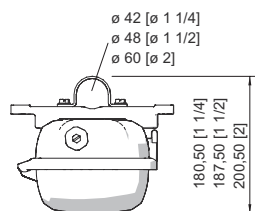


Éclairage

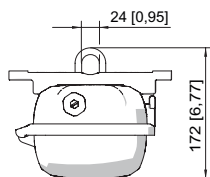
Luminaire à vasque avec LED

GRP

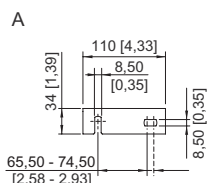
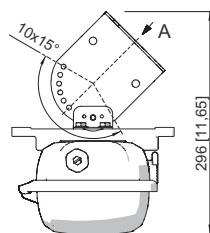
6402/4128-6100-152-1110-22-8500 N° d'art. 277613



Collier de serrage monté sur support rail DIN



Étrier de montage installé sur support rail DIN



Équerre de fixation murale montée sur support rail DIN

Accessoires

Patin de mât

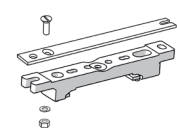


Pour un montage ultérieur sur les luminaires taille 2 et taille 4 complet avec pièces de montage (pour diamètre de tube 42 mm)

N° d'art.

227512

Plaque d'adaptation pour le montage de l'EXLUX 6002 sur les points de fixation de l'EXLUX 6000

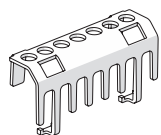


Accessoires de fixation pour l'installation des luminaires EXLUX 6002 sur les points de fixation EXLUX 6000

N° d'art.

240653

Dispositif de protection contre le contact accidentel

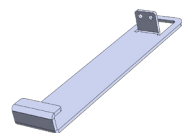


Le dispositif de protection contre le contact accidentel assure la protection des techniciens de maintenance et des monteurs-électriciens contre tout contact accidentel avec des pièces conductrices d'électricité. Le degré de protection est augmenté à IP20 en cas d'utilisation du dispositif de protection contre le contact accidentel.

N° d'art.

283153

Protection antichute



Accessoires pour le montage d'un câble de sécurité

N° d'art.

295927

Support pour vasque du luminaire

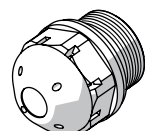


La sécurité antichute du couvercle du luminaire empêche toute chute accidentelle du couvercle après ouverture du luminaire.

N° d'art.

226791

Bouchon respirateur



Filetage : M25 x 1,5 (20 pièces) ; sans contre-écrou

Contre la formation d'eau de condensation M25 x 1,5

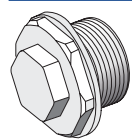
N° d'art.

285780

115738

Bouchon respirateur

N° d'art.



Filetage : M20 x 1,5 (1 pièce) ; à monter dans des luminaires ; en acier inoxydable, sans contre-écrou

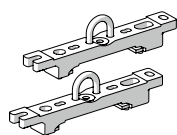
323702

Filetage : M25 x 1,5 (1 pièce) ; à monter dans des luminaires ; en acier inoxydable, sans contre-écrou

296608

Étrier de montage

N° d'art.

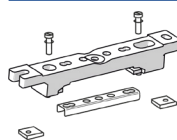


Étriers d'accrochage montés sur rail de montage pour écartement variable, 1 paire

222456

Support rail DIN

N° d'art.

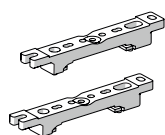


Accessoires de fixation pour le montage au plafond des luminaires EXLUX avec insert métallique V4A pour le renforcement

325835

Accessoires de fixation pour le montage au plafond des luminaires EXLUX avec insert métallique V4A et écrou M8 imperdable

329336



Pour écartement de montage variable, 1 paire

222826

Vis à anneau de levage

N° d'art.

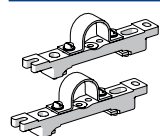


M8, se monte directement dans les écrous à sertir ; 1 paire

115736

Collier de serrage

N° d'art.



R 1 1/2" ; avec support rail DIN pour écartement de montage variable ; matériau : acier inoxydable ; 1 paire

222459

R 1 1/4" ; avec support rail DIN pour écartement de montage variable ; matériau : acier inoxydable ; 1 paire

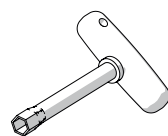
222458

R 2" ; avec support rail DIN pour écartement de montage variable ; matériau : acier inoxydable ; 1 paire

222460

Clé à douille

N° d'art.



M8/ouverture de clé 13 ; pour actionner le verrouillage central

222430

Équerre de fixation murale et au plafond

N° d'art.



Montage sur support rail DIN pour espacement de montage variable ; matériau : acier inoxydable ; lampe pivotant par incréments de 15° ; 1 paire

222827

Éclairage

Luminaire à vasque avec LED

GRP

6402/4128-6100-152-1110-22-8500 N° d'art. 277613

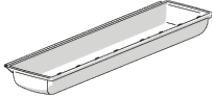


Pièces de rechange

Plaque réflectrice

		N° d'art.
	Remplacement de 6402 ou mise à niveau 6401 taille 2, température de couleur 5000 K	270816

Vasque

		N° d'art.
	Pour luminaire taille 2	222427

Sous réserve de modifications des caractéristiques techniques, dimensions, poids, types de construction et possibilités de livraison.
Les figures n'ont qu'une valeur indicative.