

8290/3-M32 N° d'art. 285779



- Bouchons obturateurs en plastique pour la fermeture des trous ouverts
- Pour tailles de filetage M16–M63
- Pour boîtiers Ex e

MY R. STAHL 8290A



Les bouchons obturateurs en plastique de la série 8290 de R. STAHL assurent la fermeture de trous non-requis dans les boîtiers Ex e (mode de protection « Sécurité augmentée »). Grâce à leur résistance aux chocs selon CEI/EN 60079-0 et CEI/EN 60079-7, ils offrent un fonctionnement robuste et une protection contre l'auto-desserrage.

Caractéristiques techniques

Protection contre les explosions

Domaine d'application (zones)	1 2 21 22
Certificat IECEx gaz	IECEx PTB 05.0013
IECEx protection contre l'explosion de gaz	Ex eb IIC Gb
Certificat IECEx poussière	IECEx PTB 05.0013
IECEx protection contre l'explosion de poussières	Ex tb IIIC Db
Certificat ATEX gaz	PTB 99 ATEX 3133
ATEX protection contre l'explosion de gaz	Ex II 2 G Ex eb IIC Gb
Certificat ATEX poussière	PTB 99 ATEX 3133
ATEX protection contre l'explosion de poussières	Ex II 2 D Ex tb IIIC Db
Certificats	ATEX (PTB), Brésil (ULB), Corée (KGS), IECEx (PTB)
Certificat de conformité	ATEX (EUK), Chine (CCC)

Conditions ambiantes

Température ambiante	-60 °C ... +80 °C
----------------------	-------------------

Caractéristiques mécaniques

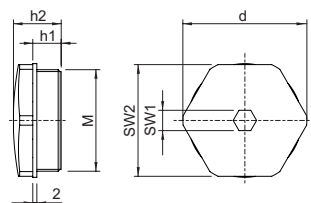
Degré de protection (IP)	IP66
Degré de protection avis	Selon CEI/EN 60529
Matériau de bague d'étanchéité	EPDM
Matériau	Polyamide
Matériau2	renforcé de fibres de verre
Sans silicone	Oui
Auto-extinguible	Oui

8290/3-M32 N° d'art. 285779

Caractéristiques mécaniques

Ignifuge	Oui
Actionneur	Six pans mâle
Cote d'angle	38 mm
Surplat	36 mm
Surplat six pans mâle	10 mm
Taille de filetage	M32
Longueur de filetage	11,2 mm
Pas de filetage	1,5 mm
Unité d'emballage	50
Poids	600 g
Poids	1,32 lb

Plan d'encombrement (toutes les dimensions sont en mm [pouces]) – sous réserve de modifications



M = Taille de filetage
d = Cote d'angle
h1 = Longueur de filetage
h2 = Dimension h2
SW1 = Surplat six pans mâle
SW2 = Surplat

Sous réserve de modifications des caractéristiques techniques, dimensions, poids, types de construction et possibilités de livraison.
Les figures n'ont qu'une valeur indicative.