

N° d'art. 110877



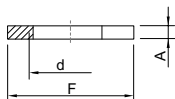
MY R. STAHL ACC1B

## Caractéristiques techniques

### Caractéristiques mécaniques

Matériau avec aspect de surface	Laiton nickelé
Type de construction	Écrou hexagonal
Forme de construction	Forme basse sans chanfrein
Surplat	Surplat 84 mm
Hauteur	6,3 mm
Taille de filetage	M75
Pas de filetage	1,5
Poids	70 g
Poids	0,15 lb

Plan d'encombrement (toutes les dimensions sont en mm [pouces]) – sous réserve de modifications



F = Surplat  
d = Taille de filetage  
A = Hauteur

Sous réserve de modifications des caractéristiques techniques, dimensions, poids, types de construction et possibilités de livraison.  
Les figures n'ont qu'une valeur indicative.