

8008/2-002-AU N° d'art. 128369



- Commutateur de commande à 2, 3 ou 4 pôles : interrupteur-sectionneur à 3 pôles avec 1 contact auxiliaire
- Convient pour les fonctions d'arrêt d'urgence (selon CEI/EN 60204, DIN VDE 0113)
- Positions fixes et à rappel possibles

MY R. STAHL 8008A



Les commutateurs de commande de la série 8008 de R. STAHL sont disponibles en tant que commutateurs de commande à 2, 3 ou 4 pôles, ou comme interrupteurs-sectionneurs à 3 pôles avec 1 contact auxiliaire. Grâce aux contacts NF à ouverture forcée, ils sont également adaptés aux fonctions d'arrêt d'urgence. Vous pouvez sélectionner la fonction de commutation et la régler en position fixe et à rappel.

Caractéristiques techniques

Protection contre les explosions

Domaine d'application (zones)	1, 2
Certificat IECEX gaz	IECEX PTB 06.0010 U
IECEX protection contre l'explosion de gaz	Ex db eb IIC T6
Certificat IECEX grisou	IECEX PTB 06.0010U
Certificat ATEX gaz	PTB 00 ATEX 1111U
ATEX protection contre l'explosion de gaz	II 2 G Ex db eb IIC T6
Certificat ATEX grisou	PTB 00 ATEX 1111 U
Certificats	ATEX (PTB), Canada / États-Unis (UL), Canada (FM), Chine (CQST), Corée (KTL), États-Unis (FM), IECEX (PTB)

Caractéristiques électriques

Tension assignée d'emploi AC	690 V
Tension assignée d'emploi DC	230 V
Tension assignée d'emploi AC UL	600 V
Courant de service assigné avec AC	16 A
Courant de service assigné avec DC	0.4 A
Courant de service assigné UL	10 A
Nombre de pôles	2
Angle de commutation	90 °

Caractéristiques mécaniques

Degré de protection (IP) (CEI 60529)	IP00
Matériau du boîtier	Résine époxy
Matériau de contact	doré
Section de raccordement	2,5 mm ²
Nombre de positions de commutation	2

8008/2-002-AU N° d'art. 128369

Caractéristiques mécaniques

Ensemble de construction pour réalisation de commutation	002
Poids	128 g

Montage / Installation

Couple de serrage	1,8 N · m
-------------------	-----------

Dessins techniques – sous réserve de modifications

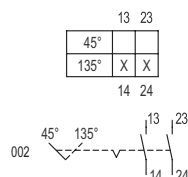
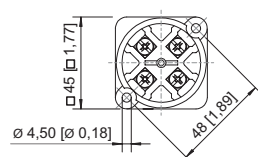
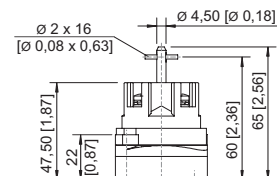


Schéma de fonctionnement 8008/-002

Plan d'encombrement (toutes les dimensions sont en mm [pouces]) – sous réserve de modifications



8008/2-0 commutateur de commande 1 ou 2 pôles

Accessoires

Poignée rotative, petite, verrouillable		N° d'art.
	Ø39, verrouillable 1 fois, position 45° avec joint standard jusqu'à -20 °C	227391
	Ø39, verrouillable 1 fois, position 90° avec joint standard jusqu'à -20 °C	227359
	Diamètre 39 mm, 1 fois verrouillable, position 45° Joint: Silicone, jusqu'à -60 °C	227392

Postes de commande et de signalisation

Commutateur de commande



8008/2-002-AU N° d'art. 128369

Poignée rotative, petite, verrouillable
BG734

N° d'art.



Diamètre 39 mm, unique verrouillable, position 90°
Joint: Silicone, jusqu'à -60 °C

227360

Sous réserve de modifications des caractéristiques techniques, dimensions, poids, types de construction et possibilités de livraison.
Les figures n'ont qu'une valeur indicative.