

8008/2-039 N° d'art. 128467



- Commutateur de commande à 2, 3 ou 4 pôles : interrupteur-sectionneur à 3 pôles avec 1 contact auxiliaire
- Convient pour les fonctions d'arrêt d'urgence (selon CEI/EN 60204, DIN VDE 0113)
- Positions fixes et à rappel possibles

MY R. STAHL 8008A



Les commutateurs de commande de la série 8008 de R. STAHL sont disponibles en tant que commutateurs de commande à 2, 3 ou 4 pôles, ou comme interrupteurs-sectionneurs à 3 pôles avec 1 contact auxiliaire. Grâce aux contacts NF à ouverture forcée, ils sont également adaptés aux fonctions d'arrêt d'urgence. Vous pouvez sélectionner la fonction de commutation et la régler en position fixe et à rappel.

Caractéristiques techniques

Protection contre les explosions

| | |
|--|--|
| Domaine d'application (zones) | 1, 2 |
| Certificat IECEx gaz | IECEx PTB 06.0010 U |
| IECEx protection contre l'explosion de gaz | Ex db eb IIC T6 |
| Certificat ATEX gaz | PTB 00 ATEX 1111 U |
| ATEX protection contre l'explosion de gaz | Ex II 2 G Ex db eb IIC T6 |
| Certificats | ATEX (PTB), Canada / États-Unis (UL), Chine (CQST), Corée (KTL), IECEx (PTB) |

Caractéristiques électriques

| | |
|------------------------------------|-------|
| Tension assignée d'emploi AC | 690 V |
| Tension assignée d'emploi DC | 230 V |
| Tension assignée d'emploi AC UL | 600 V |
| Courant de service assigné avec AC | 16 A |
| Courant de service assigné avec DC | 0.4 A |
| Courant de service assigné UL | 10 A |
| Nombre de pôles | 2 |
| Angle de commutation | 45 ° |

Caractéristiques mécaniques

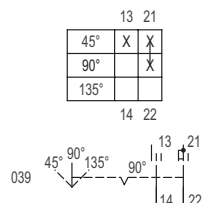
| | |
|--|---------------------|
| Degré de protection (IP) (CEI 60529) | IP00 |
| Matériau du boîtier | Résine époxy |
| Matériau de contact | Argent-nickel |
| Section de raccordement | 2,5 mm ² |
| Nombre de positions de commutation | 3 |
| Ensemble de construction pour réalisation de commutation | 039 |
| Poids | 128 g |

8008/2-039 N° d'art. 128467

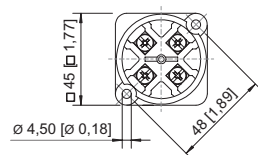
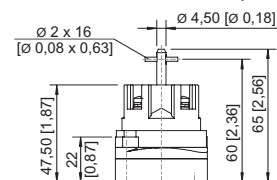
Montage / Installation

| | |
|-------------------|-----------|
| Couple de serrage | 1,8 N · m |
|-------------------|-----------|

Dessins techniques – sous réserve de modifications



Plan d'encombrement (toutes les dimensions sont en mm [pouces]) – sous réserve de modifications



8008/2-0 commutateur de commande 1 ou 2 pôles

Accessoires

Poignée rotative, petite, verrouillable

| | | N° d'art. |
|--|---|-----------|
| | Ø39, verrouillable 1 fois, position 45° avec joint standard jusqu'à -20 °C | 227391 |
| | Ø39, verrouillable 1 fois, position 90° avec joint standard jusqu'à -20 °C | 227359 |
| | Diamètre 39 mm, 1 fois verrouillable, position 45° Joint: Silicone, jusqu'à -60 °C | 227392 |

Poignée rotative, petite, verrouillable

| | | N° d'art. |
|--|---|-----------|
| | Diamètre 39 mm, unique verrouillable, position 90° Joint: Silicone, jusqu'à -60 °C | 227360 |

Sous réserve de modifications des caractéristiques techniques, dimensions, poids, types de construction et possibilités de livraison. Les figures n'ont qu'une valeur indicative.