

8008/2-045 N° d'art. 128492



- Commutateur de commande à 2, 3 ou 4 pôles : interrupteur-sectionneur à 3 pôles avec 1 contact auxiliaire
- Convient pour les fonctions d'arrêt d'urgence (selon CEI/EN 60204, DIN VDE 0113)
- Positions fixes et à rappel possibles

MY R. STAHL 8008A



Les commutateurs de commande de la série 8008 de R. STAHL sont disponibles en tant que commutateurs de commande à 2, 3 ou 4 pôles, ou comme interrupteurs-sectionneurs à 3 pôles avec 1 contact auxiliaire. Grâce aux contacts NF à ouverture forcée, ils sont également adaptés aux fonctions d'arrêt d'urgence. Vous pouvez sélectionner la fonction de commutation et la régler en position fixe et à rappel.

Caractéristiques techniques

Protection contre les explosions

Domaine d'application (zones)	1, 2
Certificat IECEX gaz	IECEX PTB 06.0010 U
Certificat IECEX gaz	IECEX PTB 06.0010 U
IECEX protection contre l'explosion de gaz	Ex db eb IIC T6
Certificat IECEX grisou	IECEX PTB 06.0010U
IECEX protection antigrisouteuse	Ex de I
Certificat ATEX gaz	PTB 00 ATEX 1111U
Certificat ATEX gaz	PTB 00 ATEX 1111U
ATEX protection contre l'explosion de gaz	Ex II 2 G Ex db eb IIC T6
Certificat ATEX grisou	PTB 00 ATEX 1111 U
ATEX protection antigrisouteuse	Ex I M2 Ex de I
Identification ULus	Class I, Zone 1 AEx db eb IIC T6 Gb Class I, Div. 2, Groups A,B,C,D
Identification cUL	Class I, Zone 1 Ex db eb IIC T6 Gb Class I, Div. 2, Groups A,B,C,D
Certificats	ATEX (PTB), Brésil (ULB), Canada / États-Unis (UL), Canada (CSA), Canada (FM), Chine (CQST), Corée (KTL), États-Unis (FM), IECEX (PTB)

Caractéristiques électriques

Tension assignée d'emploi AC	690 V
Tension assignée d'emploi DC	230 V
Tension assignée d'emploi AC UL	600 V
Courant de service assigné avec AC	16 A
Courant de service assigné avec DC	0.4 A
Courant de service assigné UL	6 A
Nombre de pôles	2

8008/2-045 N° d'art. 128492

Caractéristiques électriques

Angle de commutation	90 °
----------------------	------

Conditions ambiantes

Température ambiante	-50 °C ... +60 °C
----------------------	-------------------

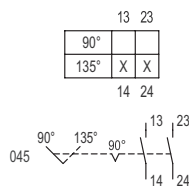
Caractéristiques mécaniques

Degré de protection (IP)	IP00
Matériau du boîtier	Résine époxy
Matériau de contact	Argent-nickel
Section de raccordement	2,5 mm ²
Nombre de positions de commutation	2
Ensemble de construction pour schéma de fonctionnement	045
Poids	128 g
Poids	0,28 lb

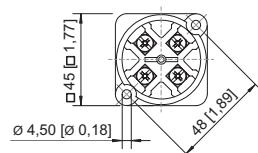
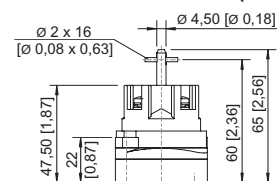
Montage / Installation

Couple de serrage	1,8 Nm
Borne de raccordement unifilaire maximum USA	14 AWG

Dessins techniques – sous réserve de modifications



Plan d'encombrement (toutes les dimensions sont en mm [pouces]) – sous réserve de modifications



8008/2-0 commutateur de commande 1 ou 2 pôles

Accessoires

Poignée rotative, petite, verrouillable




	Ø39, verrouillable 1 fois, position 45° avec joint standard jusqu'à -20 °C	N° d'art.
		227391

Postes de commande et de signalisation

Commutateur de commande



8008/2-045 N° d'art. 128492

	Ø39, verrouillable 1 fois, position 90° avec joint standard jusqu'à -20 °C	227359
	Diamètre 39 mm, 1 fois verrouillable, position 45° Joint: Silicone, jusqu'à -60 °C	227392
Poignée rotative, petite, verrouillable BG734		N° d'art.
	Diamètre 39 mm, unique verrouillable, position 90° Joint: Silicone, jusqu'à -60 °C	227360

Sous réserve de modifications des caractéristiques techniques, dimensions, poids, types de construction et possibilités de livraison.
Les figures n'ont qu'une valeur indicative.