

8008/2-051 N° d'art. 128516



- Commutateur de commande à 2, 3 ou 4 pôles : interrupteur-sectionneur à 3 pôles avec 1 contact auxiliaire
- Convient pour les fonctions d'arrêt d'urgence (selon CEI/EN 60204, DIN VDE 0113)
- Positions fixes et à rappel possibles

MY R. STAHL 8008A



Les commutateurs de commande de la série 8008 de R. STAHL sont disponibles en tant que commutateurs de commande à 2, 3 ou 4 pôles, ou comme interrupteurs-sectionneurs à 3 pôles avec 1 contact auxiliaire. Grâce aux contacts NF à ouverture forcée, ils sont également adaptés aux fonctions d'arrêt d'urgence. Vous pouvez sélectionner la fonction de commutation et la régler en position fixe et à rappel.

### Caractéristiques techniques

#### Protection contre les explosions

Domaine d'application (zones)	1, 2
Certificat IECEx gaz	IECEx PTB 06.0010 U
IECEx protection contre l'explosion de gaz	Ex db eb IIC T6
Certificat ATEX gaz	PTB 00 ATEX 1111 U
ATEX protection contre l'explosion de gaz	Ex II 2 G Ex db eb IIC T6
Certificats	ATEX (PTB), Canada / États-Unis (UL), Canada (FM), Chine (CQST), Corée (KTL), États-Unis (FM), IECEx (PTB)

#### Caractéristiques électriques

Tension assignée d'emploi AC	690 V
Tension assignée d'emploi DC	230 V
Tension assignée d'emploi AC UL	600 V
Courant de service assigné avec AC	16 A
Courant de service assigné avec DC	0.4 A
Courant de service assigné UL	10 A
Nombre de pôles	2
Angle de commutation	45 °

#### Caractéristiques mécaniques

Degré de protection (IP) (CEI 60529)	IP00
Matériau du boîtier	Résine époxy
Matériau de contact	Argent-nickel
Section de raccordement	2,5 mm <sup>2</sup>
Nombre de positions de commutation	3
Ensemble de construction pour réalisation de commutation	051
Poids	128 g

8008/2-051 N° d'art. 128516

### Montage / Installation

Couple de serrage 1,8 N · m

### Dessins techniques – sous réserve de modifications

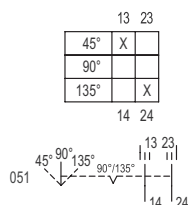
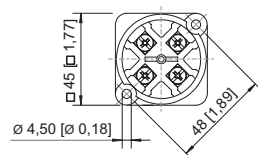
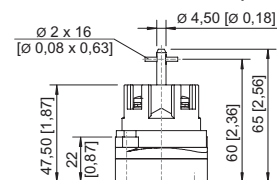


Schéma de fonctionnement 8008/-051

### Plan d'encombrement (toutes les dimensions sont en mm [pouces]) – sous réserve de modifications



8008/2-0 commutateur de commande 1 ou 2 pôles

### Accessoires

#### Poignée rotative, petite, verrouillable

		N° d'art.
	Ø39, verrouillable 1 fois, position 45° avec joint standard jusqu'à -20 °C	227391
	Ø39, verrouillable 1 fois, position 90° avec joint standard jusqu'à -20 °C	227359
	Diamètre 39 mm, 1 fois verrouillable, position 45° Joint: Silicone, jusqu'à -60 °C	227392

#### Poignée rotative, petite, verrouillable

		N° d'art.
	Diamètre 39 mm, unique verrouillable, position 90° Joint: Silicone, jusqu'à -60 °C	227360

Sous réserve de modifications des caractéristiques techniques, dimensions, poids, types de construction et possibilités de livraison. Les figures n'ont qu'une valeur indicative.