

8146/2051 N° d'art. 136689



- Boîtes de jonction Ex i polyvalentes, disponibles dans différentes tailles et hauteurs, degré de protection IP66
- Équipement sur mesure selon les exigences du client
- Boîtier avec vis du couvercle imperdables ; au besoin avec flasques sur les côtés du boîtier

MY R. STAHL 8146P



Les boîtes de jonction de la série 8146 de R. STAHL sont fabriquées en résine de polyester renforcée de fibres de verre de haute qualité et sont idéales pour une utilisation dans des environnements rudes. Elles sont disponibles en huit tailles de base dans différentes hauteurs et garantissent une utilisation polyvalente. Selon les besoins du client, elles sont équipées de bornes en série jusqu'à 300 mm² ; en option : flasques également possibles sur plusieurs côtés du boîtier.

Caractéristiques techniques

Protection contre les explosions

Champ d'application	Union européenne (ATEX) IECEX United Kingdom
Domaine d'application (zones)	1 2 21 22
Certificat IECEX gaz	IECEX PTB 06.0046
IECEX protection contre l'explosion de gaz	Ex ia ib IIC T6 Gb
Certificat IECEX poussière	IECEX PTB 06.0046
IECEX protection contre l'explosion de poussières	Ex tb IIIC T80 °C Db
Certificat ATEX gaz	PTB 01 ATEX 1016
ATEX protection contre l'explosion de gaz	⊕ II 2 G Ex ia ib IIC T6 Gb
Certificat ATEX poussière	PTB 01 ATEX 1016
ATEX protection contre l'explosion de poussières	⊕ II 2 D Ex tb IIIC T80 °C Db
Certificats	ATEX (PTB), Brésil (ULB), Chine (NEPSI), IECEX (PTB), Inde (Peso), Taiwan (ITRI)
Certificat de conformité	ATEX (EUK), Chine (CCC)

Caractéristiques électriques

Tension assignée d'emploi AC	0 ... 60 V
------------------------------	------------

Conditions ambiantes

Température ambiante	-60 °C ... +75 °C
Température ambiante	-76°F ... +167°F

Caractéristiques mécaniques

Degré de protection avis	selon CEI/EN 60529
--------------------------	--------------------

8146/2051 N° d'art. 136689

Caractéristiques mécaniques

Degré de protection IP (CEI 60529)	IP66
Matériau du boîtier	Résine polyester, renforcé de fibres de verre
Couleur de boîtier	gris foncé
Inflammabilité selon	IEC/EN 60695 UL 94 ASTM D635
Sans silicone	Non
Épaisseur de couvercle	2,8 mm
Épaisseur de couvercle pouce	0,11 in
Épaisseur de paroi	2,8 mm
Épaisseur de paroi en pouce	0,11 in
Largeur	170 mm
Largeur en pouce	6,692 in
Hauteur	170 mm
Hauteur en pouces	6,692 in
Profondeur	91 mm
Profondeur en pouces	3,583 in
Poids	1 kg
Poids	2,2 lb

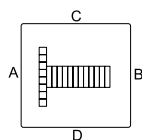
Montage / Installation

Vis du couvercle 1 couple de serrage	4,5 Nm
Vis de couvercle 1 couple de serrage en lbf et inch	39,83 lbf in

Composants

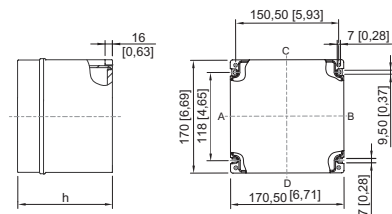
Flasque et plaques	sans flasque
Possibilités de montage/côté des introductions	sans perçages
Support rail DIN	35 x 133 mm (1x)
Support rail DIN	1,38 x 5,24 " (1x)
Bornes type 1	1 x Phoenix UT 2 conducteurs 2,5 mm ² bleu
Barre de liaison équipotentielle	7 x 4 mm ² (1x)

Dessins techniques – sous réserve de modifications



8146/2051 N° d'art. 136689

Plan d'encombrement (toutes les dimensions sont en mm [pouces]) – sous réserve de modifications



8146/.05.
8146/.051 : h = 91 mm [3,58 pouces]
8146/.052 : h = 131 mm [5,16 pouces]

Pièces de rechange

Cadre		N° d'art.
	Taille 1, 68 x 128 mm	135974
Plaque en laiton 2 mm pour boîtiers		N° d'art.
	pour 8146/.051, 8146/.052 (côtés A / B du boîtier) 8146/.S71 (côtés A / B du boîtier)	136914
	pour 8146/.051, 8146/.052 (côtés C / D du boîtier) 8146/.061, 8146/.062 (côtés A / B du boîtier) 8146/.071, 8146/.072 (côtés A / B du boîtier)	136921
Plaque en laiton 2 mm pour flasques		N° d'art.
	pour flasque taille 1 (68 x 128 mm)	136888
Plaque en laiton 3 mm pour boîtiers		N° d'art.
	pour 8146/.051, 8146/.052 (côtés A / B du boîtier) 8146/.S71 (côtés A / B du boîtier)	136240
Plaque en laiton 3 mm pour flasques		N° d'art.
	pour flasque taille 1 (68 x 128 mm)	136201
Flasque		N° d'art.
	Taille 1 : 68 x 128 mm, 5,8 mm d'épaisseur	136032
	Taille 1 : 68 x 128 mm, 2,8 mm d'épaisseur	135978

Sous réserve de modifications des caractéristiques techniques, dimensions, poids, types de construction et possibilités de livraison.
Les figures n'ont qu'une valeur indicative.