

8146/2S71 N° d'art. 136739



- Boîtes de jonction Ex i polyvalentes, disponibles dans différentes tailles et hauteurs, degré de protection IP66
- Équipement sur mesure selon les exigences du client
- Boîtier avec vis du couvercle imperdables ; au besoin avec flasques sur les côtés du boîtier

MY R. STAHL 8146P



Les boîtes de jonction de la série 8146 de R. STAHL sont fabriquées en résine de polyester renforcée de fibres de verre de haute qualité et sont idéales pour une utilisation dans des environnements rudes. Elles sont disponibles en huit tailles de base dans différentes hauteurs et garantissent une utilisation polyvalente. Selon les besoins du client, elles sont équipées de bornes en série jusqu'à 300 mm² ; en option : flasques également possibles sur plusieurs côtés du boîtier.

Caractéristiques techniques

Protection contre les explosions

| | |
|---|--|
| Champ d'application | Union européenne (ATEX) IECEX United Kingdom |
| Domaine d'application (zones) | 1 2 21 22 |
| Certificat IECEX gaz | IECEX PTB 06.0046 |
| IECEX protection contre l'explosion de gaz | Ex ia ib IIC T6 Gb |
| Certificat IECEX poussière | IECEX PTB 06.0046 |
| IECEX protection contre l'explosion de poussières | Ex tb IIIC T80 °C Db |
| Certificat ATEX gaz | PTB 01 ATEX 1016 |
| ATEX protection contre l'explosion de gaz | ⊕ II 2 G Ex ia ib IIC T6 Gb |
| Certificat ATEX poussière | PTB 01 ATEX 1016 |
| ATEX protection contre l'explosion de poussières | ⊕ II 2 D Ex tb IIIC T80 °C Db |
| Certificats | ATEX (PTB), Brésil (ULB), Chine (NEPSI), IECEX (PTB), Inde (Peso), Taiwan (ITRI) |
| Certificat de conformité | ATEX (EUK), Chine (CCC) |

Caractéristiques électriques

| | |
|------------------------------|------------|
| Tension assignée d'emploi AC | 0 ... 60 V |
|------------------------------|------------|

Conditions ambiantes

| | |
|----------------------|-------------------|
| Température ambiante | -60 °C ... +75 °C |
| Température ambiante | -76°F ... +167°F |

Caractéristiques mécaniques

| | |
|--------------------------|--------------------|
| Degré de protection avis | selon CEI/EN 60529 |
|--------------------------|--------------------|

8146/2S71 N° d'art. 136739

Caractéristiques mécaniques

| | |
|------------------------------------|---|
| Degré de protection IP (CEI 60529) | IP66 |
| Matériau du boîtier | Résine polyester, renforcé de fibres de verre |
| Couleur de boîtier | gris foncé |
| Inflammabilité selon | IEC/EN 60695 UL 94 ASTM D635 |
| Sans silicone | Non |
| Épaisseur de couvercle | 2,8 mm |
| Épaisseur de couvercle pouce | 0,11 in |
| Épaisseur de paroi | 2,8 mm |
| Épaisseur de paroi en pouce | 0,11 in |
| Largeur | 340,5 mm |
| Largeur en pouce | 13,406 in |
| Hauteur | 170 mm |
| Hauteur en pouces | 6,692 in |
| Profondeur | 91 mm |
| Profondeur en pouces | 3,583 in |
| Poids | 2.01 kg |
| Poids | 4,43 lb |

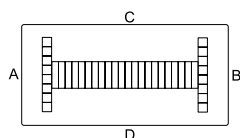
Montage / Installation

| | |
|---|--------------|
| Vis du couvercle 1 couple de serrage | 4,5 Nm |
| Vis de couvercle 1 couple de serrage en lbf et inch | 39,83 lbf in |

Composants

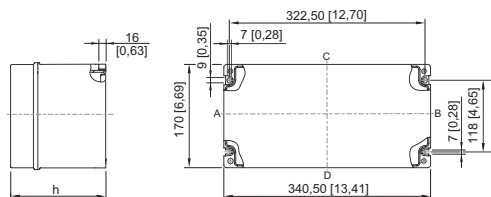
| | |
|--|--|
| Flasque et plaques | sans flasque |
| Possibilités de montage/côté des introductions | sans perçages |
| Support rail DIN | 35 x 301 mm (1x) |
| Support rail DIN | 1,38 x 11,85 " (1x) |
| Bornes type 1 | 1 x Phoenix UT 2 conducteurs 2,5 mm ² bleu |
| Barre de liaison équipotentielle | 7 x 4 mm ² (1x) |

Dessins techniques – sous réserve de modifications



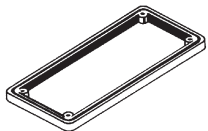




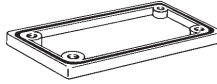
8146/2S71 N° d'art. 136739

Plan d'encombrement (toutes les dimensions sont en mm [pouces]) – sous réserve de modifications



8146/.S7.
 8146/.S71 : h = 91 mm [3,58 pouces]
 8146/.S73 : h = 150 mm [5,91 pouces]

Pièces de rechange

| Cadre | | N° d'art. |
|--|--|-----------|
|  | Taille 1, 68 x 128 mm | 135974 |
| Plaque en laiton 2 mm pour boîtiers | | N° d'art. |
|  | pour 8146/.051, 8146/.052 (côtés A / B du boîtier) 8146/.S71 (côtés A / B du boîtier) | 136914 |
| | pour 8146/.S71 (côtés C / D du boîtier) 8146/.081, 8146/.082 (côtés C / D du boîtier) 8146/.091, 8146/.092 (côtés A / B du boîtier) | 136950 |
| Plaque en laiton 2 mm pour flasques | | N° d'art. |
|  | pour flasque taille 1 (68 x 128 mm) | 136888 |
| Plaque en laiton 3 mm pour boîtiers | | N° d'art. |
|  | pour 8146/.051, 8146/.052 (côtés A / B du boîtier) 8146/.S71 (côtés A / B du boîtier) | 136240 |
| | pour 8146/.S71 (côtés C / D du boîtier) 8146/.081, 8146/.082 (côtés C / D du boîtier) 8146/.091, 8146/.092 (côtés A / B du boîtier) | 136544 |
| Plaque en laiton 3 mm pour flasques | | N° d'art. |
|  | pour flasque taille 1 (68 x 128 mm) | 136201 |
| Flasque | | N° d'art. |
|  | Taille 1 : 68 x 128 mm, 5,8 mm d'épaisseur | 136032 |

Matériels d'installation

Boîte de jonction Ex i



8146/2S71 N° d'art. 136739

Sous réserve de modifications des caractéristiques techniques, dimensions, poids, types de construction et possibilités de livraison.
Les figures n'ont qu'une valeur indicative.