

8162C1-25-1 N° d'art. 138573



- Plus de sécurité grâce à la prévention de l'humidité de condensation dans les boîtiers
- Compensation de pression constante entre le boîtier et l'environnement
- Mode de protection Ex e (Sécurité augmentée), degré de protection max. IP65

MY R. STAHL 8162A



Les bouchons respirateurs de la série 8162 de R. STAHL garantissent une compensation continue de la pression entre l'intérieur du boîtier et l'atmosphère ambiante. Cette ventilation empêche l'humidité de pénétrer dans le boîtier à travers les joints et de s'y condenser. Les bouchons respirateurs sont en GRP et correspondent aux exigences maximales du degré de protection IP65.

Caractéristiques techniques

Protection contre les explosions

Domaine d'application (zones)	1, 2, 21, 22
Certificat IECEx gaz	IECEx PTB 06.0028
IECEx protection contre l'explosion de gaz	Ex eb IIC Gb
Certificat IECEx poussière	IECEx PTB 06.0028
IECEx protection contre l'explosion de poussières	Ex tb IIIC Db
ATEX protection contre l'explosion de gaz	Ex II 2 G Ex eb IIC Gb
ATEX protection contre l'explosion de poussières	Ex II 2 D Ex tb IIIC Db
Certificats	ATEX (PTB), États-Unis (FM), IECEx (PTB)
Certificat de conformité	ATEX (EUK)

Conditions ambiantes

Température ambiante	-40 °C ... +70 °C
----------------------	-------------------

Caractéristiques mécaniques

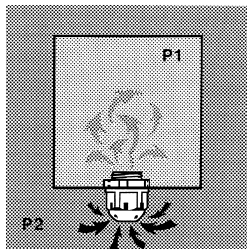
Degré de protection (IP)	IP65
Degré de protection avis	Pour montage sur le côté du boîtier : IP64 pour montage vertical IP65 pour montage vertical vers le bas
Matériau	Polyamide, renforcé de fibres de verre
Sans silicone	Oui
Cote d'angle	32,5 mm
Taille de filetage	M25
Pas de filetage	1,5 mm
Note de montage	autorisé uniquement dans boîtier avec alésage traversant
Écrou présent	sans écrou
Unité d'emballage	1

8162C1-25-1 N° d'art. 138573

Caractéristiques mécaniques

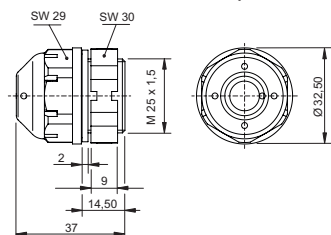
Poids	10 g
Poids	0,02 lb

Dessins techniques – sous réserve de modifications



Les différences de pression résultant de la différence de température entre l'intérieur du boîtier (P1) et l'atmosphère ambiante (P2) sont compensées de manière sûre via le bouchon respirateur. La formation de condensation à l'intérieur du boîtier est ainsi réduite à un minimum.

Plan d'encombrement (toutes les dimensions sont en mm [pouces]) – sous réserve de modifications



Accessoires

Contre-écrou, plastique



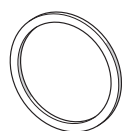
Matériau : polyamide, version fendue des deux côtés
 Taille de filetage : M25 x 1,5
 1 pièce

N° d'art.

138596

Pièces de rechange

Joint plat (standard), EPDM (-40 ... +75 °C)



Matériau : EPDM
 M25 x 1,5
 1 pièce

N° d'art.

111771

Sous réserve de modifications des caractéristiques techniques, dimensions, poids, types de construction et possibilités de livraison. Les figures n'ont qu'une valeur indicative.