

8195A4-M20-40 N° d'art. 140475



- Mode de protection « Sécurité augmentée »
- Installation fixe
- Section de raccordement 1,5 ... 4 mm²

MY R. STAHL 8195A

Caractéristiques techniques

Protection contre les explosions

Version Ex	Oui
Domaine d'application (zones)	1, 2, 21, 22
Certificat IECEX gaz	IECEX PTB 06.0087
Certificat IECEX poussière	IECEX PTB 06.0087
Certificats	ATEX (BVS), ATEX (PTB), Brésil (ULB), IECEX (BVS), IECEX (PTB)

Caractéristiques électriques

Résistance de court-circuit/1s/T4/40°C	0,8 kA
Résistance de court-circuit/1s/T4/55°C	0,7 kA
Résistance de court-circuit/1s/T5/40°C	0,7 kA
Résistance de court-circuit/1s/T5/55°C	0,5 kA
Résistance de court-circuit/1s/T6/40°C	0,6 kA
Résistance de court-circuit/1s/T6/55°C	0,4 kA

Conditions ambiantes

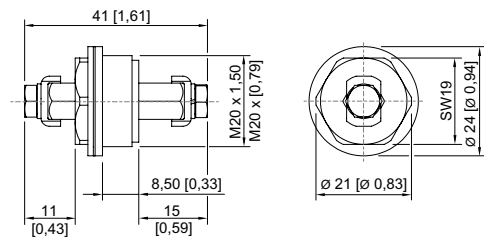
Température ambiante	-40 °C ... +80 °C
----------------------	-------------------

Caractéristiques mécaniques

Degré de protection IP (CEI 60079)	IP66
Matériau de boulon de traversée	Laiton nickelé
Matériau de la pâte à mouler	Résine époxy
Sans silicone	Oui
Nombre de boulons	1
Cote d'angle	22 mm
Surplat	Surplat 19 mm
Filetage extérieur	M4
Taille de filetage	M20
Longueur de filetage	8,5 mm
Pas de filetage	1,5
Tarudage	M4
Poids	27 g
Poids	0,06 lb

8195A4-M20-40 N° d'art. 140475

Plan d'encombrement (toutes les dimensions sont en mm [pouces]) – sous réserve de modifications



Sous réserve de modifications des caractéristiques techniques, dimensions, poids, types de construction et possibilités de livraison.
Les figures n'ont qu'une valeur indicative.