



- 6 tailles de base du boîtier, hublots disponibles en option, entrées de câbles directes et indirectes possibles
- Homologations internationales, plage de température élargie, boîtier en alliage léger résistant à l'eau de mer
- Boîtiers adaptés possibles pour la chambre de connexion des séries de produits 8146 / 8150

### MY R. STAHL 8265A



Les boîtiers Ex d de la série 8265 conviennent parfaitement pour les commandes moteur, boîtiers de commande et de boîtes de jonction. Selon les exigences du client, nous les équipons avec des composants variés, y compris des matériels produisant des étincelles. Des entrées de câble directes et indirectes sont possibles. La grande ouverture de couvercle facilite la mise en service et la maintenance. Les boîtiers individuels conviennent comme composants dans les commandes Ex e. Grand hublot disponible en option.

## Caractéristiques techniques

### Protection contre les explosions

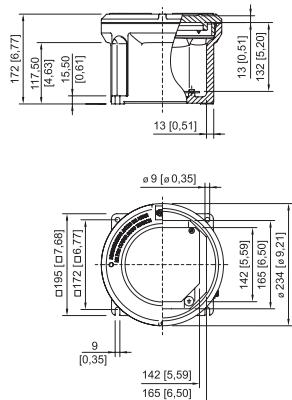
Domaine d'application (zones)	1 2 21 22
Certificat IECEx gaz	IECEx PTB 07.0027 U
IECEx protection contre l'explosion de gaz	Ex db eb IIC Gb
Certificat IECEx poussière	IECEx PTB 07.0027 U
IECEx protection contre l'explosion de poussières	Ex tb IIIC Db
Certificat ATEX gaz	PTB 06 ATEX 1023 U
ATEX protection contre l'explosion de gaz	Ex II 2 G Ex db eb IIC Gb
Certificat ATEX poussière	PTB 06 ATEX 1023 U
ATEX protection contre l'explosion de poussières	Ex II 2 D Ex tb IIIC Db
Marquage cULus	Class I, Div. 1, Groups A, B, C & D Class I, Zone 1, Group IIC Class II, Div. 1, Groups E, F & G Class III
Certificats	ATEX (PTB), Brésil (ULB), Chine (NEPSI), IECEx (PTB), Taiwan (ITRI)
Homologation marine	DNV
Certificat de conformité	Certificat de conformité (ATEX)
<b>Conditions ambiantes</b>	
Température ambiante	-50 °C ... +60 °C
Température ambiante	-58 °F ... +140 °F

8265/03-0000 N° d'art. 143410

### Caractéristiques mécaniques

Degré de protection (IP)	IP54
Avis sur le degré de protection	IP66 avec joint (accessoires)
Matériau du boîtier	Aluminium, exempt de cuivre, résistant à l'eau de mer
Couleur de boîtier	sans
Matériau avis	En cas de contact direct avec l'eau de mer, une peinture est recommandée.
Plage de serrage max.	95 mm <sup>2</sup>
Couvercle	fermé
Forme de construction	sans entrée
Largeur	195 mm
Largeur pouces	7,68 in
Hauteur	172 mm
Hauteur en pouces	6,77 in
Longueur	195 mm
Longueur en pouce	7,68 in
Diamètre	234 mm
Taille de boîtier	3
Poids	6.58 kg
Poids	14,51 lb


### Plan d'encombrement (toutes les dimensions sont en mm [pouces]) – sous réserve de modifications



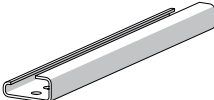
Boîtier taille 3 sans hublot

## Accessoires

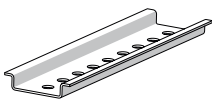
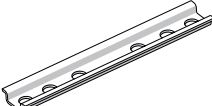
### Couvercle sans hublot

	Boîtier : 8265/.3-0000	N° d'art. 143470
--	------------------------	---------------------

### Support rail DIN

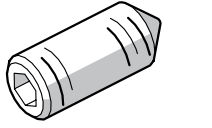
	G32 Longueur : 133 mm [5,24 in] pour boîtier taille 3	N° d'art. 137939
--	--	---------------------

8265/03-0000 N° d'art. 143410

	TS35 Longueur : 133 mm [5,24 in] pour boîtier taille 3	137970
	TS15 Longueur : 133 mm [5,24 in] pour boîtier taille 3	137902

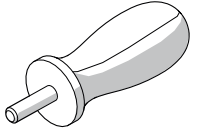
### Vis sans tête

N° d'art.

	M5x16-A2 avec six pans creux et pointe	110216
--	--	--------

### Clé à douille


N° d'art.

	pour ouvrir le couvercle du boîtier pour les boîtiers 1, 2, 3, 4 2 clés à douille sont nécessaires	142059
--	---	--------

## Pièces de rechange

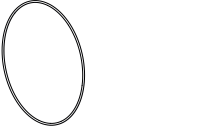
### Plaque de montage

N° d'art.

	pour boîtier taille 3 Les vis M5 x 8 ne sont pas comprises dans la livraison	143485
--	---	--------

### Joint torique

N° d'art.

	Silicone, pour boîtier taille 3	305500
--	---------------------------------	--------

Sous réserve de modifications des caractéristiques techniques, dimensions, poids, types de construction et possibilités de livraison.  
Les figures n'ont qu'une valeur indicative.