

Appareils de signalisation



Appareil de signalisation sonore Transmetteur de signal acoustique

Avec enveloppe antidéflagrante

YA60/B/N/UL N° d'art. 207054



- Sirène : omnidirectionnelle / max. 110 dB(A)
- Mode de protection : Ex d
- Classe de protection : IP66/67 (CEI 60529 / NEMA 4X)
- Boîtier robuste en aluminium (revêtement par poudre)
- Sélection indépendante du son via interrupteur DIL par niveau de son
- Étrier de fixation inclus
- 32 signaux sonores standardisés préconfigurés (compatibilité PFEER / UKOOA)
- Possibilité de sélectionner 2 signaux sonores indépendants
- Un raccordement pour centraux téléphoniques peut être commandé en option

MY R. STAHL YA60A



La gamme de produit YA60 fournit des signaux d'alarme acoustiques servant à indiquer au moyen d'une alarme, d'un avertissement ou d'un avis, le dysfonctionnement / démarrage d'un appareil ou tout autre problème technique de sécurité survenant en zones Ex. Avertisseur sonore omnidirectionnel de tableau prévu pour être employé dans des environnements présentant des risques d'explosion ou des conditions difficiles.

Caractéristiques techniques

Protection contre les explosions

Champ d'application	Canada États-Unis d'Amérique
Domaine d'application (zones)	1 2 21 22
Marquage cULus	Class I, Div. 1,2, Groups B,C,D Class II Groups E,F,G Class III Class I, Zone 1, AEx/Ex d IIB + H ₂
Identification cULus	Class I, Div. 1,2, Groups B,C,D Class II Groups E,F,G Class III Class I, Zone 1, AEx/Ex d IIB + H ₂
Certificats	Canada / États-Unis (UL)

Caractéristiques électriques

Tension assignée d'emploi AC	230 V
Courant de service assigné	0,055 A
Tolérance	-10 ... 10 %

Données acoustiques

Niveau de pression acoustique	maximum 110 dB(A) @ 1 m
Niveau de pression acoustique par pouce	max. 110 dB(A) @ 39,37"
Tonalité	Par interrupteur DIL
Niveau de ton	2

Conditions ambiantes

Température ambiante	-25 °C ... +66 °C
----------------------	-------------------

Appareils de signalisation



Appareil de signalisation sonore Transmetteur de signal acoustique

Avec enveloppe antidéflagrante

YA60/B/N/UL N° d'art. 207054

Conditions ambiantes

Température ambiante	-13°F ... +150°F
Température ambiante fonctionnelle	-25 °C ... +66 °C

Caractéristiques mécaniques

Degré de protection (IP) (CEI 60529)	IP66
Matériau du boîtier	Aluminium avec revêtement par poudre, résistant à l'eau de mer
Couleur de boîtier	rouge (RAL 3001)
Matériau cornet	ABS, ininflammable
Borne de connexion unifilaire maximum	2,5 mm ²
Borne de connexion à fils fins maximum	2,5 mm ²
Longueur de câble en pouces	0 in
Largeur	145 mm
Largeur en pouce	5,83 in
Hauteur	289 mm
Hauteur en pouces	11,38 in
Longueur	148 mm
Longueur en pouce	5,71 in
Poids	5.4 kg
Poids	11,9 lb

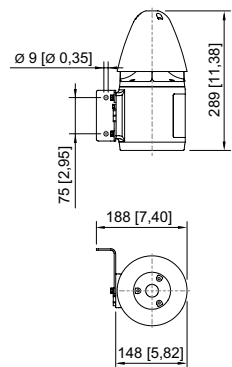
Montage / Installation

Type de raccordement	Borne à vis
Matériau des pièces à fixer	Tôle d'acier, revêtement poudre
Avis concernant la fixation	joint

Composants

Perçages	2 x M20
Presse-étoupes	à commander comme accessoire
Bouchon obturateur	1 x capot de protection contre la poussière 1x CMP-757 VST Ms M20 1 x adaptateur M20x1/2"NPT
Matériau de bouchon obturateur	Laiton

Plan d'encombrement (toutes les dimensions sont en mm [pouces]) – sous réserve de modifications



Accessoires

Accessoires de montage

N° d'art.


Appareils de signalisation

Appareil de signalisation sonore Transmetteur de signal acoustique

Avec enveloppe antidéflagrante


YA60/B/N/UL N° d'art. 207054

STAHL

	Étrier en L, acier inoxydable (disponible pour FL60, YL60, YA60)	210794
	Étrier en L, acier inoxydable (disponible pour FL60, YL60, YA60)	210794



Flasque de boîtier

N° d'art.

	complet, vert, ATEX rech	209378
--	--------------------------	--------

Presse-étoupe en métal


N° d'art.

	Presse-étoupe Ex d et Ex e à masse de scellement pour tous types de câbles armés (SWA, tresse, feuillard) (laiton nickelé) Type 20PX2K, M20 x 1,5	109428
	Presse-étoupe Ex d et Ex e à masse de scellement pour tous types de câbles armés (SWA, tresse, feuillard) (laiton nickelé) Type 20PX2K, M20 x 1,5	109428
	Presse-étoupes Ex d et Ex e avec système d'étanchéité RapidEx pour tous types de câbles armés et câbles avec armure par tresse métallique (laiton nickelé) Type 20PX2K-REX, M20 x 1,5	246649
	Presse-étoupe Ex d et Ex e à masse de scellement pour tous types de câbles non armés et câbles avec armure par tresse métallique (laiton nickelé) Type 20PXSS2K, M20 x 1,5	109441
	Presse-étoupe Ex d et Ex e à masse de scellement pour tous types de câbles non armés et câbles avec armure par tresse métallique (laiton nickelé) Type 20PXSS2K, M20 x 1,5	109441
	Presse-étoupes Ex d et Ex e avec système d'étanchéité RapidEx pour tous types de câbles armés et câbles avec armure par tresse métallique (laiton nickelé) Type 20PXSS2K-REX, M20 x 1,5	246605

Pièces de rechange


Couvercle FL60 / YA60

N° d'art.

	Couvercle avec kit de vis	227892
--	---------------------------	--------


Kit de montage, circuit imprimé de rechange

N° d'art.

	Circuit imprimé YA60 115 ... 230 V AC	209515
	Circuit imprimé YA60/C 24 V DC	222969

Kit de montage corps conique

N° d'art.

	Corps conique YA60 / YL60 / YA6S / YL6S rechange ATEX	213457
--	--	--------

Sous réserve de modifications des caractéristiques techniques, dimensions, poids, types de construction et possibilités de livraison.
Les figures n'ont qu'une valeur indicative.