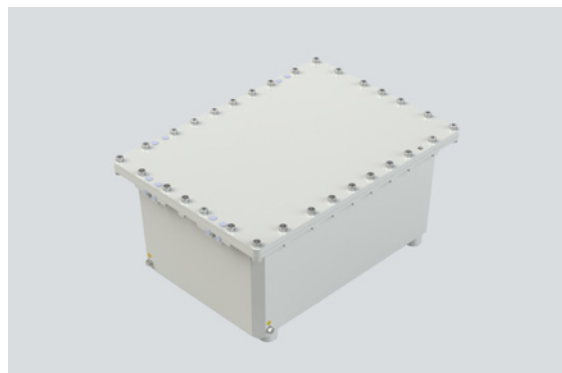


8250/0-0250-0150-092-420030 N° d'art. 294281



- Boîtier économique de construction légère, en aluminium sans cuivre
- Convient pour une utilisation dans les zones 1, 2, 21 et 22
- Certifié Ex d et Ex tb
- Groupe de gaz IIB+H2
- Degré de protection IP65 ou IP66
- Charnières pouvant être montées ultérieurement
- Configuration personnalisée des éléments de commande, du nombre d'entrées de câbles et des types de presse-étoupes

MY R. STAHL 8250C



La série de boîtiers 8250 constitue la base idéale pour la mise en place de configurations spécifiques à l'application de commandes de moteurs, de boîtiers de commande, de boîtes de jonction, de commandes et de boîtiers de distribution. Le boîtier permet l'installation de composants électriques et d'éléments de commande selon les spécifications du client.

Pour l'introduction directe des câbles dans les boîtiers, il est possible d'utiliser des presse-étoupes résistants à la pression en mode de protection Ex d ou des trous taraudés pour le raccordement de la tuyauterie.

Caractéristiques techniques

Protection contre les explosions

Domaine d'application (zones)	1 2 21 22
Certificat IECEx gaz	IECEx BVS 13.0067U
IECEx protection contre l'explosion de gaz	Ex db IIB / IIB+H2 Gb
Certificat IECEx poussière	IECEx BVS 13.0067U
IECEx protection contre l'explosion de poussières	Ex tb IIIC Db
Certificat ATEX gaz	BVS 13 ATEX E057U
ATEX protection contre l'explosion de gaz	Ex II 2 G Ex db IIB / IIB+H2 Gb
Certificat ATEX poussière	BVS 13 ATEX E057U
ATEX protection contre l'explosion de poussières	Ex II 2 D Ex tb IIIC Db
Certificats	ATEX (BVS), IECEx (BVS)

Caractéristiques électriques

Tension assignée d'emploi DC	11000 V
Tension assignée d'emploi AC	11 kV
Courant de service assigné	1250 A

Conditions ambiantes

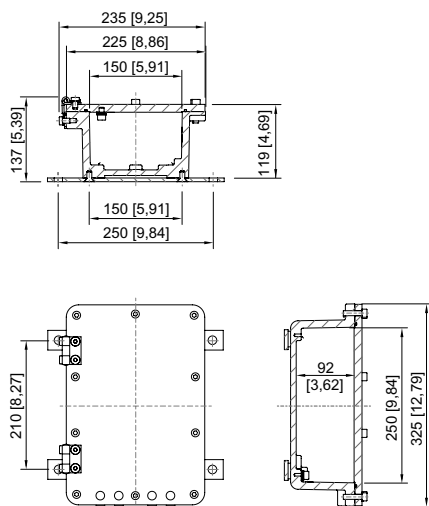
Température ambiante	-60 °C ... +70 °C (pour IIB) -60 °C ... +60 °C (pour IIB+H2)
Température de stockage	-60 °C ... +80 °C

8250/0-0250-0150-092-420030 N° d'art. 294281

Caractéristiques mécaniques

Degré de protection (IP) (CEI 60529)	IP66 (avec joint torique) IP65 (sans joint torique)
Matériau du boîtier	Alliage de fonte d'aluminium BS 1490 aluminium LM6
Couleur de boîtier	gris clair (RAL 7035) Autres couleurs sur demande
Matériau du couvercle	EN - AW6082
Couvercle	Plaque plate
Fixation du couvercle	avec vis standard, Selon la commande
Largeur	250 mm
Hauteur	150 mm
Profondeur	92 mm
Composants	sans
Taille de boîtier	1
Ouvertures à gauche (180°)	selon la commande
Ouvertures en haut (90°)	selon la commande
Ouvertures à droite (0°)	selon la commande
Ouvertures en bas (270°)	selon la commande
Poids	8.2 kg
Poids	18,08 lb

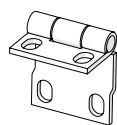
Plan d'encombrement (toutes les dimensions sont en mm [pouces]) – sous réserve de modifications



Taille de boîtier 1

Accessoires

Charnière



Charnière pour série 8250

N° d'art.

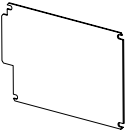
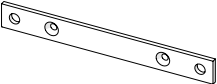
294285

Matériels d'installation

Boîtier vide



8250/0-0250-0150-092-420030 N° d'art. 294281

Plaque de montage		N° d'art.
	Plaque de montage pour taille 1	305844
Fixation murale		N° d'art.
	Rail de fixation murale pour taille 1	224231

Sous réserve de modifications des caractéristiques techniques, dimensions, poids, types de construction et possibilités de livraison.
Les figures n'ont qu'une valeur indicative.