



- 6 tailles de base du boîtier, hublots disponibles en option, entrées de câbles directes et indirectes possibles
- Homologations internationales, plage de température élargie, boîtier en alliage léger résistant à l'eau de mer
- Boîtiers adaptés possibles pour la chambre de connexion des séries de produits 8146 / 8150

### MY R. STAHL 8265A



Les boîtiers Ex d de la série 8265 conviennent parfaitement pour les commandes moteur, boîtiers de commande et de boîtes de jonction. Selon les exigences du client, nous les équipons avec des composants variés, y compris des matériels produisant des étincelles. Des entrées de câble directes et indirectes sont possibles. La grande ouverture de couvercle facilite la mise en service et la maintenance. Les boîtiers individuels conviennent comme composants dans les commandes Ex e. Grand hublot disponible en option.

## Caractéristiques techniques

### Protection contre les explosions

Domaine d'application (zones)	1 2 21 22
Certificat IECEx gaz	IECEx PTB 07.0027 U
IECEx protection contre l'explosion de gaz	Ex db eb IIC Gb
Certificat IECEx poussière	IECEx PTB 07.0027 U
IECEx protection contre l'explosion de poussières	Ex tb IIIC Db
Certificat ATEX gaz	PTB 06 ATEX 1023 U
ATEX protection contre l'explosion de gaz	Ex II 2 G Ex db eb IIC Gb
Certificat ATEX poussière	PTB 06 ATEX 1023 U
ATEX protection contre l'explosion de poussières	Ex II 2 D Ex tb IIIC Db
Marquage cULus	Class I, Div. 1, Groups A, B, C & D Class I, Zone 1, Group IIC Class II, Div. 1, Groups E, F & G Class III
Certificats	ATEX (PTB), Brésil (ULB), Chine (NEPSI), IECEx (PTB), Taiwan (ITRI)
Certificat de conformité	Certificat de conformité (ATEX)

### Conditions ambiantes

Température ambiante	-50 °C ... +60 °C
Température ambiante	-58°F ... +140°F

### Caractéristiques mécaniques

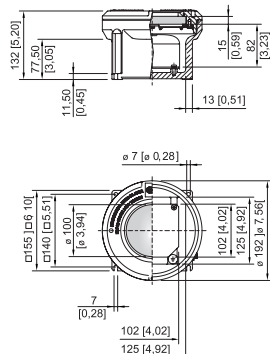
Degré de protection (IP)	IP54
--------------------------	------

8265/02-0010 N° d'art. 209700

### Caractéristiques mécaniques

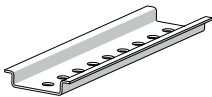
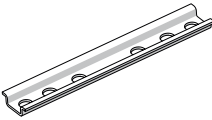
Avis sur le degré de protection	IP66 avec joint (accessoires)
Matériau du boîtier	Aluminium, exempt de cuivre, résistant à l'eau de mer
Couleur de boîtier	sans
Matériau avis	En cas de contact direct avec l'eau de mer, une peinture est recommandée.
Plage de serrage max.	95 mm <sup>2</sup>
Couvercle	avec hublot
Forme de construction	sans entrée
Largeur	155 mm
Largeur pouces	6,1 in
Hauteur	132 mm
Hauteur en pouces	5,2 in
Longueur	155 mm
Longueur en pouce	6,1 in
Diamètre	192 mm
Diamètre en pouces	7,56 in
Taille de boîtier	2
Poids	3.95 kg
Poids	8,71 lb

### Plan d'encombrement (toutes les dimensions sont en mm [pouces]) – sous réserve de modifications



Boîtier taille 2 avec hublot

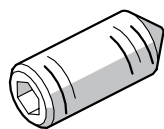
### Accessoires

		N° d'art.
	TS35 Longueur : 105 mm [4,13 in] pour boîtier taille 2	143498
	TS15 Longueur : 105 mm [4,13 in] pour boîtier taille 2	143497

8265/02-0010 N° d'art. 209700

### Vis sans tête

N° d'art.

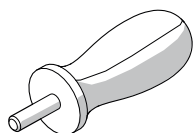


M5x16-A2 avec six pans creux et pointe

110216

### Clé à douille

N° d'art.



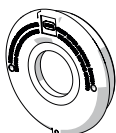
pour ouvrir le couvercle du boîtier pour les boîtiers 1, 2, 3, 4  
2 clés à douille sont nécessaires

142059

## Pièces de rechange

### Couvercle avec hublot

N° d'art.



pour boîtier taille 2  
découpe visible du hublot Ø 102 mm [4,02 inch]

209698

### Plaque de montage

N° d'art.

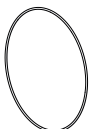


pour boîtier taille 2  
Les vis M5 x 8 ne sont pas comprises dans la livraison

143484

### Joint torique

N° d'art.



Silicone, pour boîtier taille 2

305499

Sous réserve de modifications des caractéristiques techniques, dimensions, poids, types de construction et possibilités de livraison.  
Les figures n'ont qu'une valeur indicative.