

8146/5051-K0037 N° d'art. 212949



- Boîtiers de commande Ex e pratiques en résine de polyester renforcée de fibres de verre
- Équipement sur mesure possible avec des postes de commande, appareils de signalisation, boutons-poussoirs lumineux, commutateurs de commande, ampèremètres, voltmètres
- En option : flasques, charnière de couvercle, boîtier à flasque, plaques en laiton, presse-étoupes métalliques

WebCode 8146F



Les boîtiers de commande de la série 8146 de R. STAHL sont disponibles en 8 tailles de base et différentes hauteurs de boîtier et peuvent être combinés pour constituer de plus grandes unités. Ils sont fabriqués en résine de polyester renforcée de fibres de verre de haute qualité. Nous les équipons selon les exigences du client avec différents composants ; des flasques, des charnières de couvercle ou des presse-étoupes métalliques sont entre autres disponibles en option en tant qu'accessoires.

### Caractéristiques techniques

#### Protection contre les explosions

Champ d'application	Union européenne (ATEX) IECEX
Domaine d'application (zones)	1 2 21 22
Certificat IECEX gaz	IECEX PTB 06.0090
IECEX protection contre l'explosion de gaz	Ex db eb IIC T6 Gb
Certificat IECEX poussière	IECEX PTB 06.0090
IECEX protection contre l'explosion de poussières	Ex tb IIIC T80 °C Db
Certificat ATEX gaz	PTB 01 ATEX 1024
ATEX protection contre l'explosion de gaz	⊕ II 2 G Ex db eb IIC T6 Gb
Certificat ATEX poussière	PTB 01 ATEX 1024
ATEX protection contre l'explosion de poussières	⊕ II 2 D Ex tb IIIC T80 °C Db
Certificats	ATEX (PTB), IECEX (PTB)

#### Caractéristiques électriques

Courant de service assigné	0.5 A
----------------------------	-------

#### Conditions ambiantes

Température ambiante	-20 °C ... +40 °C
Température ambiante	-4°F ... +104°F

#### Caractéristiques mécaniques

Degré de protection IP (CEI 60529)	IP66
Matériau du boîtier	Résine polyester, renforcé de fibres de verre

8146/5051-K0037 N° d'art. 212949

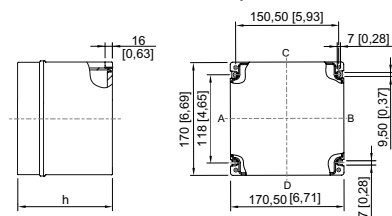
### Caractéristiques mécaniques

Couleur de boîtier	gris foncé
Inflammabilité selon	IEC/EN 60695 UL 94 ASTM D635
Sans silicone	Non
Section de raccordement AWG	AWG14
Fixation du couvercle	avec vis imperdables
Épaisseur de couvercle	2,8 mm
Épaisseur de couvercle pouce	0,11 in
Épaisseur de paroi	2,8 mm
Épaisseur de paroi en pouce	0,11 in
Largeur	170 mm
Largeur pouces	6,692 in
Hauteur	170 mm
Hauteur en pouces	6,692 in
Profondeur	91 mm
Profondeur en pouces	3,583 in
Poids	0 kg
Poids	0 lb

### Composants

Adaptateur 1	1 x Interrupteur à clé
Adaptateur 2	2 x Petite poignée
Adaptateur 3	1 x Bouton d'arrêt d'urgence
Élément de montage 1	1 x Élément de contact NF/NO
Élément de montage 2	2 x Élément de contact NO/NO
Élément de montage 3	1 x Élément de contact NF/NF
Flasque et plaques	sans flasque
Introduction 1	1 x Presse-étoupe noir M32 Ø 13 ... 21 mm
Bornes PE type 1	1 x Phoenix USLKG 2 conducteurs 4 mm <sup>2</sup> jaune-vert

### Plan d'encombrement (toutes les dimensions sont en mm [pouces]) – sous réserve de modifications



8146/.05.  
8146/.051 : h = 91 mm  
8146/.052 : h = 131 mm

Sous réserve de modifications des caractéristiques techniques, dimensions, poids, types de construction et possibilités de livraison. Les figures n'ont qu'une valeur indicative.