

Postes de commande et de signalisation

Postes de commande pour montage encastré

Ex e

8003/123-008-2-r-MS1-6 UL N° d'art. 218605

STAHL

PanSiG



- Configuration flexible par boutons-poussoirs, boutons-poussoirs coup de poing, boutons d'arrêt, boutons coup de poing à clé, boutons-poussoirs à clé, commutateurs à clé
- Montage aisé grâce à la fixation en un trou (D 30)
- Les fonctions « fixe », « à rappel » et « clé non retirable » peuvent être codées
- Borne à fiche avec câble de raccordement de 6 m

MY R. STAHL 8003D



Les boutons-poussoirs de commande et interrupteurs pour le montage encastré de la série 8003 de R. STAHL permettent la commutation des circuits de charge, de commande et de signalisation jusqu'à 6 A. Selon le type, ils sont des matériels entièrement ou partiellement antidéflagrants avec des exigences d'installation correspondantes. Différentes têtes de commande sont disponibles en option.

Caractéristiques techniques

Protection contre les explosions

Champ d'application	Union européenne (ATEX) CEC IECEX NEC
Domaine d'application (zones)	1 2 21 22
Certificat IECEX gaz	IECEX PTB 06.0065X
IECEX protection contre l'explosion de gaz	Ex db eb IIC T6 Gb
Certificat IECEX poussière	IECEX PTB 06.0065X
IECEX protection contre l'explosion de poussières	Ex tb IIIC T80 °C Db
Certificat ATEX gaz	PTB 02 ATEX 1057 X
ATEX protection contre l'explosion de gaz	⊕ II 2 G Ex db eb IIC T6 Gb
Certificat ATEX poussière	PTB 02 ATEX 1057 X
ATEX protection contre l'explosion de poussières	⊕ II 2 D Ex tb IIIC T80 °C Db
Certificats	ATEX (PTB), Canada (CSA), Corée (KGS), États-Unis (UL), IECEX (PTB)
Certificat de conformité	ATEX (EUK), ATEX (Matériel électrique simple), Chine (CCC), Déclaration de conformité (ATEX)
Avis	Le marquage du produit peut être différent. Les dispositifs de série sont marqués ATEX, IECEX, NEC® et CE Code.

Caractéristiques électriques

Tension assignée d'emploi AC	500 V
Courant de service assigné	6 A

Postes de commande et de signalisation

Postes de commande pour montage encastré



Ex e

8003/123-008-2-r-MS1-6 UL N° d'art. 218605

Caractéristiques électriques

Puissance de commutation AC-12	500 V / 6 A / max. 3000 VA
Puissance de commutation AC-15	400 V / 6 A / max. 1250 VA
Puissance de commutation DC-13	110 V / 1 A / max. 110 W
Puissance de commutation DC-13<SoftReturn/>2 éléments de contact en série	60 V/6 A

Conditions ambiantes

Température ambiante	-20 °C ... +60 °C
Température ambiante	-4 °F ... +140 °F
Température ambiante NEC®	-30 °C ... +60 °C
Température ambiante NEC®	-22 °F ... +140 °F

Caractéristiques mécaniques

Degré de protection (IP) (CEI 60529)	face arrière IP65, face avant IP66
Matériau du boîtier	Polyamide
Matériau de contact	Argent-nickel
Sans silicone	Oui
Nombre de NF	2
Nombre de positions de commutation	2
Longueur de câble	6 m
Longueur de câble en pouce	236,22 in
Section de raccordement	0,75 ... 1,5 mm ²
Section de raccordement AWG	20 AWG ... 14 AWG
Type de câble de raccordement	ÖLFLEX 4x1 mm ²
Profondeur de montage	130 mm
Profondeur de montage en pouce	5,12 in
Durée de vie minimum	10 ⁵ cycles de manœuvres
Poids	125 g
Poids	0,28 lb

Montage / Installation

Couple de serrage	3 Nm
Couple de serrage en lbf in	26,55 lbf in

Composants

Adaptateur	Tête de commande d'interrupteur à clé avec tête de commutation à clé MS1
Introduction 1	8161/7-M16-0902
Entrée 1 type	Presse-étoupe en polyamide, noir

Dessins techniques – sous réserve de modifications

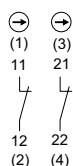


Schéma de câblage 8003/123

NF à ouverture forcée

Les chiffres entre parenthèses correspondent au repérage des conducteurs

Postes de commande et de signalisation

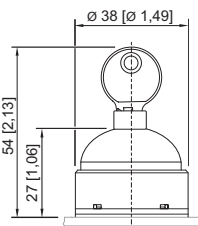
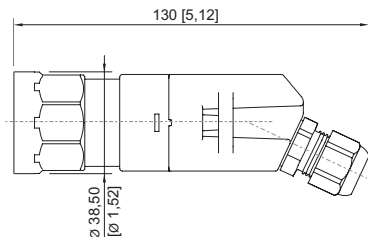
Postes de commande pour montage encastré



Ex e

8003/123-008-2-r-MS1-6 UL N° d'art. 218605

Plan d'encombrement (toutes les dimensions sont en mm [pouces]) – sous réserve de modifications



8003/...-008 Commutateur à clé

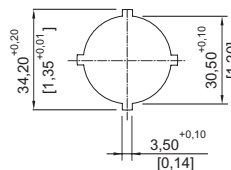
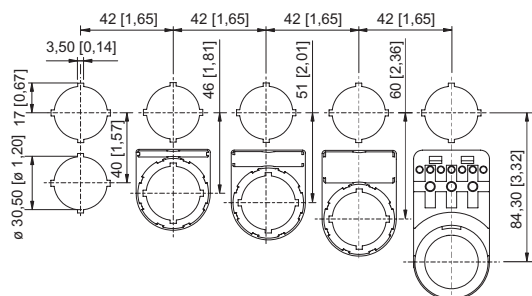


Image de découpe



Cotes modulaires de montage avec / sans étiquette de signalisation supplémentaire

Accessoires

Têtes de commande



Commutateur à clé avec 2 positions de commutation, MS1

N° d'art.

155528

Capot de protection



8602A0751 Métal
pour bouton-poussoir / sélecteur / bouton coup de poing à clé / bouton d'arrêt / bouton-poussoir coup de poing Ø 39
BG001, BG003, BG005, BG008, BG009, BG010, BG012

N° d'art.

155326

Clé de rechange



Fermeture MS1

N° d'art.

107109

Pièces de rechange

Porte étiquette



Porte-plaque, taille 1 sans plaque d'insertion
Inscription : 1 ligne
pour têtes de commande à monter dans les trous Ø 30,5 mm

N° d'art.

155632



Postes de commande et de signalisation

Postes de commande pour montage encastré






Ex e

8003/123-008-2-r-MS1-6 UL N° d'art. 218605

	Porte-plaque, taille 2 sans plaque d'insertion Inscription : 1 ou 2 lignes pour têtes de commande à monter dans les trous Ø 30,5 mm	155687
	Porte-plaque, taille 3 sans plaque d'insertion Inscription : 1, 2 ou 3 lignes pour têtes de commande à monter dans les trous Ø 30,5 mm	155844

Étiquettes à insérer pour porte-étiquettes

N° d'art.

	1 ligne Sans inscription Matériau : PVC Couleur : blanc Autocollant	238271
	2 lignes Sans inscription Matériau : PVC Couleur : blanc Autocollant	238272
	3 lignes Sans inscription Matériau : PVC Couleur : blanc Autocollant	238273

Kit de conversion pour commutateur à clé

N° d'art.

	Pièce de codage, 1 x rouge, 1 x jaune	155403
	Pièce de codage, 1 x vert, 1 x rouge	155432
	Pièce de codage, 2 x jaune	155373

Sous réserve de modifications des caractéristiques techniques, dimensions, poids, types de construction et possibilités de livraison.
Les figures n'ont qu'une valeur indicative.