

Appareils de signalisation



Dispositif de combiné sonore et lumineux Sirène/feu à éclats xénon

Avec enveloppe antidéflagrante

YL6S/C-F-050-R-EN-SF-A-ST-00-00-00 N° d'art. 225086



- Lampe : feu à éclat - XÉNON (5 J) / LED (6,5 W)
- Sirène : omnidirectionnelle / max. 110 dB(A)
- Mode de protection : Ex d
- Classe de protection : IP66 (CEI 60529 / NEMA 4X)
- Boîtier en GRP résistant à la corrosion
- Grille de protection en acier inoxydable et étrier de fixation inclus
- 8 couleurs de lentilles de Fresnel amplificatrices de lumière peuvent être commandées
- 32 signaux sonores standardisés préconfigurés (compatibilité PFEER / UKOOA)
- Possibilité de sélectionner des signaux sonores indépendants (2 pour variantes AC, 3 pour DC)
- Réduction du signal sonore réglable jusqu'à 18 dB(A)
- Possibilité de commander raccordement pour centraux téléphoniques/surveillance de ligne en option

MY R. STAHL YL6SA



La gamme de produits YL6S fournit des signaux d'alarme acoustiques et lumineux servant à indiquer au moyen d'une alarme, d'un avertissement ou d'un avis, le dysfonctionnement / démarrage d'un appareil ou tout autre problème de sécurité. Les signaux sonores et lumineux peuvent être utilisés indépendamment ou de manière combinée. Le dispositif se distingue par sa résistance à la corrosion et convient donc parfaitement pour une utilisation dans des environnements extrêmement rudes, à la fois onshore et offshore.

Caractéristiques techniques

Protection contre les explosions

Champ d'application	Union européenne (ATEX) IECEX
Domaine d'application (zones)	1 2 21 22
Certificat IECEX gaz	IECEX BAS 14.0064
IECEX protection contre l'explosion de gaz	Ex d IIC T5 / T4 Gb
Certificat IECEX poussière	IECEX BAS 14.0064
IECEX protection contre l'explosion de poussières	Ex tb IIIC T95 °C / T110 °C Db
Certificat ATEX gaz	Baseefa 14 ATEX 0126
ATEX protection contre l'explosion de gaz	Ⓜ II 2 G Ex d IIC T5 / T4 Gb
Certificat ATEX poussière	Baseefa 14 ATEX 0126
ATEX protection contre l'explosion de poussières	Ⓜ II 2 D Ex tb IIIC T95 °C / T110 °C Db
Certificats	ATEX (BAS), IECEX (BAS)
Certificat de conformité	ATEX (EUK)

Caractéristiques électriques

Tension assignée d'emploi DC	48 V
Courant de service assigné	420 mA

Appareils de signalisation

Dispositif de combiné sonore et lumineux Sirène/feu à éclats xénon

Avec enveloppe antidéflagrante

YL6S/C-F-050-R-EN-SF-A-ST-00-00-00 N° d'art. 225086



Caractéristiques électriques

Courant de service assigné de feu à éclat	170 mA
Courant de service assigné de sirène	250 mA
Surveillance de ligne	Oui
Tolérance	-10 ... 10 %

Données acoustiques

Niveau de pression acoustique	maximum 110 dB(A) @ 1 m
Tonalité	Par interrupteur DIL
Niveau de ton	3
Réglage du volume	Équilibrage 18 dB (A)
Adaptation du volume	Potentiomètre

Données photométriques

Lampe	Tubes xénon pour feu à éclats
Feu à éclats	5 J
Fréquence des éclats	1 Hz

Conditions ambiantes

Température ambiante	-60 °C ... +40 °C (T5) -60 °C ... +55 °C (T4)
Température ambiante fonctionnelle	-50 °C ... +40 °C (T5) -50 °C ... +55 °C (T4)

Caractéristiques mécaniques

Degré de protection (IP) (CEI 60529)	IP66/IP67
Matériau du boîtier	Polyester, renforcé de fibres de verre
Couleur de boîtier	noir
Matériau cornet	ABS, ininflammable
Matériau cabochon	Polycarbonate, prismatique
Matériau de panier de protection	Acier inoxydable
Borne de connexion unifilaire maximum	2,5 mm ²
Borne de connexion à fils fins maximum	2,5 mm ²
Largeur	178,5 mm
Hauteur	403 mm
Longueur	145 mm
Couleur de lentille	Rouge
Poids	4.44 kg
Poids	9,79 lb

Montage / Installation

Type de raccordement	Borne à vis
Matériau des pièces à fixer	Acier inoxydable
Avis concernant la fixation	joint

Composants

Perçages	2 x M20
Presse-étoupes	à commander comme accessoire
Bouchon obturateur	2 x capot de protection contre la poussière

Appareils de signalisation

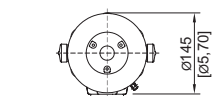
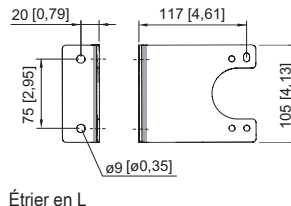
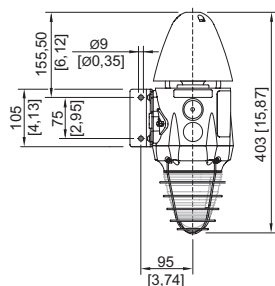
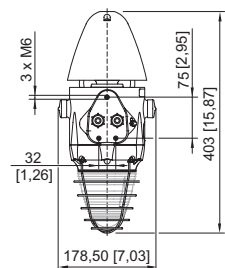
Dispositif de combiné sonore et lumineux Sirène/feu à éclats xénon

Avec enveloppe antidéflagrante

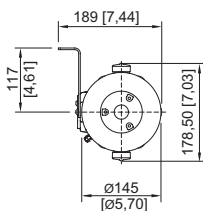
YL6S/C-F-050-R-EN-SF-A-ST-00-00-00 N° d'art. 225086



Plan d'encombrement (toutes les dimensions sont en mm [pouces]) – sous réserve de modifications





Combiné sonore et lumineux GRP série YL6S sans étrier en L




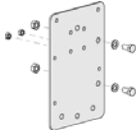
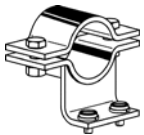
Combiné sonore et lumineux GRP série YL6S avec étrier en L

Accessoires

Presse-étoupe en métal

		N° d'art.
	Presse-étoupe Ex d et Ex e à masse de scellement pour tous types de câbles armés (SWA, tresse, feuillard) (laiton nickelé) Type 20PX2K, M20 x 1,5	109428
	Presse-étoupes Ex d et Ex e avec système d'étanchéité RapidEx pour tous types de câbles armés et câbles avec armure par tresse métallique (laiton nickelé) Type 20PX2K-REX, M20 x 1,5	246649
	Presse-étoupe Ex d et Ex e à masse de scellement pour tous types de câbles non armés et câbles avec armure par tresse métallique (laiton nickelé) Type 20PXSS2K, M20 x 1,5	109441
	Presse-étoupes Ex d et Ex e avec système d'étanchéité RapidEx pour tous types de câbles armés et câbles avec armure par tresse métallique (laiton nickelé) Type 20PXSS2K-REX, M20 x 1,5	246605

Accessoires de montage

		N° d'art.
	Équerre en L en acier inoxydable, version standard	221711
	Étrier en L en acier inoxydable, version longue	247371
	Plaque d'adaptation pour fixation avec colliers de serrage	256519
	Collier de serrage, R 1 1/4"	120812
	Collier de serrage, R 1 1/2"	120819
	Collier de serrage, R 2"	120823

Pièces de rechange

Appareils de signalisation

Dispositif de combiné sonore et lumineux Sirène/feu à éclats xénon

Avec enveloppe antidéflagrante

YL6S/C-F-050-R-EN-SF-A-ST-00-00-00 N° d'art. 225086



Flasque

N° d'art.



Flasque, ATEX, rouge (disponible pour FL6S, FX15, YL6S)

243408

Lentille de Fresnel

N° d'art.



Lentille de Fresnel rouge recharge

292147

Lentille de Fresnel rouge recharge

292147

Circuit imprimé

N° d'art.



Circuit imprimé raccordement

223579

Lampe

N° d'art.



Lampe au xénon

223636

Kit de montage corps conique

N° d'art.



Corps conique YA60 / YL60 / YA6S / YL6S recharge
ATEX

213457

Sous réserve de modifications des caractéristiques techniques, dimensions, poids, types de construction et possibilités de livraison.
Les figures n'ont qu'une valeur indicative.