

# Appareils de signalisation



Appareil de signalisation sonore Transmetteur de signal acoustique

Avec enveloppe antidéflagrante

YA6S/C-N-EN-SF-A-ST-00-00-00 N° d'art. 225185



- Sirène : omnidirectionnelle / max. 110 dB(A)
- Mode de protection : Ex d
- Classe de protection : IP66/67 (CEI 60529 / NEMA 4X)
- Boîtier en GRP résistant à la corrosion
- Étrier de fixation inclus
- 32 signaux sonores standardisés préconfigurés (compatibilité PFEER / UKOOA)
- Possibilité de sélectionner des signaux sonores indépendants (2 pour variantes AC, 3 pour DC)
- Réduction du signal sonore réglable jusqu'à 18 dB(A)
- Possibilité de commander raccordement pour centraux téléphoniques/surveillance de ligne en option

MY R. STAHL YA6SA



La gamme de produits YA6S fournit des signaux d'alarme acoustiques servant à indiquer au moyen d'une alarme, d'un avertissement ou d'un avis, le dysfonctionnement / démarrage d'un appareil ou tout autre problème technique de sécurité. Le dispositif se distingue par sa résistance à la corrosion et convient donc parfaitement pour une utilisation dans des environnements extrêmement rudes, à la fois onshore et offshore.

## Caractéristiques techniques

### Protection contre les explosions

Champ d'application	Union européenne (ATEX) IECEX
Domaine d'application (zones)	1 2 21 22
Certificat IECEX gaz	IECEX BAS 14.0064
IECEX protection contre l'explosion de gaz	Ex d IIC T6 / T5 Gb
Certificat IECEX poussière	IECEX BAS 14.0064
IECEX protection contre l'explosion de poussières	Ex tb IIIC T77 °C / T87 °C Db
Certificat ATEX gaz	Baseefa 14 ATEX 0126
ATEX protection contre l'explosion de gaz	⊕ II 2 G Ex d IIC T6 / T5 Gb
Certificat ATEX poussière	Baseefa 14 ATEX 0126
ATEX protection contre l'explosion de poussières	⊕ II 2 D Ex tb IIIC T77 °C / T87 °C Db
Certificats	ATEX (BAS), IECEX (BAS)
Certificat de conformité	ATEX (EUK)

### Caractéristiques électriques

Tension assignée d'emploi AC	230 V
Courant de service assigné	0,04 A (T6)
Surveillance de ligne	Oui
Tolérance	-10 ... 10 %

### Données acoustiques

Niveau de pression acoustique	maximum 110 dB(A) @ 1 m
-------------------------------	-------------------------

# Appareils de signalisation



Appareil de signalisation sonore Transmetteur de signal acoustique

Avec enveloppe antidéflagrante

YA6S/C-N-EN-SF-A-ST-00-00-00 N° d'art. 225185

## Données acoustiques

Tonalité	Par interrupteur DIL
Niveau de ton	2
Réglage du volume	Équilibrage 18 dB (A)
Adaptation du volume	Potentiomètre

## Conditions ambiantes

Température ambiante	-60 °C ... +60 °C (T6) -60 °C ... +70 °C (T5)
Température de service	-60°C ... +60°C
Température ambiante fonctionnelle	-40 °C ... +60 °C (T6) -40 °C ... +70 °C (T5)

## Caractéristiques mécaniques

Degré de protection (IP) (CEI 60529)	IP66/IP67
Matériau du boîtier	Polyester (GRP), renforcé de fibres de verre
Couleur de boîtier	noir
Matériau cornet	ABS, ininflammable
Borne de connexion unifilaire maximum	2,5 mm <sup>2</sup>
Borne de connexion à fils fins maximum	2,5 mm <sup>2</sup>
Largeur	178,5 mm
Hauteur	263,5 mm
Longueur	145 mm
Poids	3,64 kg
Poids	8,02 lb

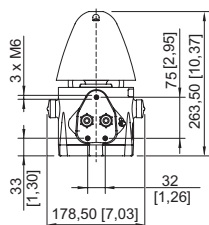
## Montage / Installation

Type de raccordement	Borne à vis
Matériau des pièces à fixer	Acier inoxydable
Avis concernant la fixation	joint

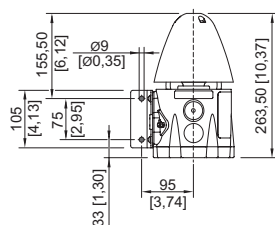
## Composants

Perçages	2 x M20
Presse-étoupes	à commander comme accessoire
Bouchon obturateur	2 x capot de protection contre la poussière

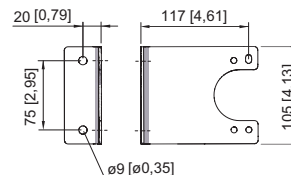
## Plan d'encombrement (toutes les dimensions sont en mm [pouces]) – sous réserve de modifications



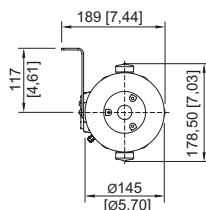
Avertisseur sonore GRP série YA6S sans étrier en L



Avertisseur sonore GRP série YA6S avec étrier en L



Étrier en L



## Appareils de signalisation



Appareil de signalisation sonore Transmetteur de signal acoustique


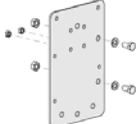
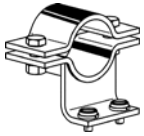
Avec enveloppe antidéflagrante

YA6S/C-N-EN-SF-A-ST-00-00-00 N° d'art. 225185




### Accessoires

Presse-étoupe en métal		N° d'art.
	Presse-étoupe Ex d et Ex e à masse de scellement pour tous types de câbles armés (SWA, tresse, feuillard) (laiton nickelé) Type 20PX2K, M20 x 1,5	109428
	Presse-étoupes Ex d et Ex e avec système d'étanchéité RapidEx pour tous types de câbles armés et câbles avec armure par tresse métallique (laiton nickelé) Type 20PX2K-REX, M20 x 1,5	246649
	Presse-étoupe Ex d et Ex e à masse de scellement pour tous types de câbles non armés et câbles avec armure par tresse métallique (laiton nickelé) Type 20PXSS2K, M20 x 1,5	109441
	Presse-étoupes Ex d et Ex e avec système d'étanchéité RapidEx pour tous types de câbles armés et câbles avec armure par tresse métallique (laiton nickelé) Type 20PXSS2K-REX, M20 x 1,5	246605

Accessoires de montage		N° d'art.
	Équerre en L en acier inoxydable, version standard	221711
	Étrier en L en acier inoxydable, version longue	247371
	Plaque d'adaptation pour fixation avec colliers de serrage	256519
	Collier de serrage, R 1 1/4"	120812
	Collier de serrage, R 1 1/2"	120819
	Collier de serrage, R 2"	120823

### Pièces de rechange

Kit de montage corps conique		N° d'art.
	Corps conique YA60 / YL60 / YA6S / YL6S rechange ATEX	213457

Sous réserve de modifications des caractéristiques techniques, dimensions, poids, types de construction et possibilités de livraison.  
Les figures n'ont qu'une valeur indicative.