

CMP-767-E-T1-2 N° d'art. 230112



- Bouchons obturateurs Ex d et Ex e en métal
- Grande sélection de tailles de filetage métriques
- Plage de températures d'utilisation de -60 °C ... +200 °C
- Marquage international selon IECEx, ATEX, cCSAus et UL

MY R. STAHL 767DA



Les bouchons obturateurs Ex d et Ex e métalliques de la série 767 avec tête bombée et six pans creux permettent l'obturation temporaire ou durable d'alésages non utilisés. Nous disposons d'une grande sélection de différentes tailles de filetage métriques. Ils bénéficient d'un marquage international selon IECEx, ATEX, UL et cCSAus.

Caractéristiques techniques

Protection contre les explosions

Domaine d'application (zones)	1 2 20 21 22
Certificat IECEx gaz	IECEx SIM 15.0002X
IECEx protection contre l'explosion de gaz	Ex eb IIC Gb
Certificat IECEx poussière	IECEx CML 18.0177X
IECEx protection contre l'explosion de poussières	Ex ta IIIC Da
Certificat IECEx grisou	IECEx CML 18.0177X
IECEx protection antigrisouteuse	Ex db I Mb
IECEx protection antigrisouteuse 2	Ex eb I Mb
Certificat ATEX gaz	CML 18ATEX1320X
ATEX protection contre l'explosion de gaz	Ⓔ II 2 G Ex eb IIC Gb
Certificat ATEX poussière	CML 18ATEX1320X
ATEX protection contre l'explosion de poussières	Ⓔ II 1 D Ex ta IIIC Da
Certificat ATEX grisou	CML 18ATEX1320X
ATEX protection antigrisouteuse	Ⓔ I M2 Ex db I Mb
ATEX protection antigrisouteuse 2	Ⓔ I M2 Ex eb I Mb
Avis	Les attestations et certificats de produits peuvent être téléchargés sur la page d'accueil du fabricant (www.cmp-products.com)

Conditions ambiantes

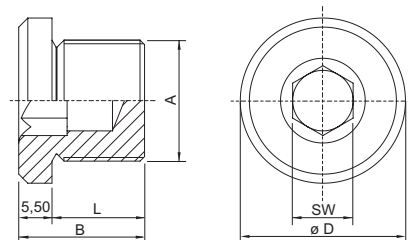
Température ambiante	-60 °C ... +60 °C
----------------------	-------------------

CMP-767-E-T1-2 N° d'art. 230112

Caractéristiques mécaniques

Degré de protection (IP)	IP66
Degré de protection avis	Montage IP67 et IP68 conformément aux consignes du fabricant CMP
Matériau	Nylon (polyamide)
Sans silicone	Oui
Actionneur	Six pans mâle
Cote d'angle	26,4 mm
Surplat	Surplat 24 mm
Hauteur	5,5 mm
Diamètre extérieur	26,4 mm
Taille de filetage	NPT1/2"
Longueur de filetage	19,9 mm
Pas de filetage	1,8143
Unité d'emballage	1
Poids	-

Plan d'encombrement (toutes les dimensions sont en mm [pouces]) – sous réserve de modifications



A = Taille de filetage
B = Longueur
L = Longueur de filetage
D = Diamètre extérieur
SW = Surplat

Sous réserve de modifications des caractéristiques techniques, dimensions, poids, types de construction et possibilités de livraison.
Les figures n'ont qu'une valeur indicative.