

N° d'art. 239461



MY R. STAHL ACC1B

Caractéristiques techniques

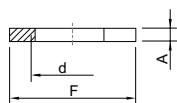
Conditions ambiantes

Plage de température	-40 – 100 °C
----------------------	--------------

Caractéristiques mécaniques

Matériau avec aspect de surface	Polyamide
Type de construction	Écrou hexagonal
Forme de construction	sans chanfrein
Surplat	Surplat 22 mm
Hauteur	5 mm
Taille de filetage	M16
Pas de filetage	1,5
Taille du lot	100
Poids	2 g
Poids	0 lb

Plan d'encombrement (toutes les dimensions sont en mm [pouces]) – sous réserve de modifications



F = Surplat
d = Taille de filetage
A = Hauteur

Sous réserve de modifications des caractéristiques techniques, dimensions, poids, types de construction et possibilités de livraison.
Les figures n'ont qu'une valeur indicative.