

N° d'art. 239463



MY R. STAHL ACC1B

Caractéristiques techniques

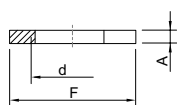
Conditions ambiantes

| | |
|----------------------|--------------|
| Plage de température | -40 – 100 °C |
|----------------------|--------------|

Caractéristiques mécaniques

| | |
|---------------------------------|-----------------|
| Matériau avec aspect de surface | Polyamide |
| Type de construction | Écrou hexagonal |
| Forme de construction | sans chanfrein |
| Surplat | Surplat 32 mm |
| Hauteur | 6 mm |
| Taille de filetage | M25 |
| Pas de filetage | 1,5 |
| Taille du lot | 100 |
| Poids | 3 g |
| Poids | 0,01 lb |

Plan d'encombrement (toutes les dimensions sont en mm [pouces]) – sous réserve de modifications



F = Surplat
d = Taille de filetage
A = Hauteur

Sous réserve de modifications des caractéristiques techniques, dimensions, poids, types de construction et possibilités de livraison.
Les figures n'ont qu'une valeur indicative.