

N° d'art. 239465



MY R. STAHL ACC1B

## Caractéristiques techniques

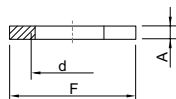
### Conditions ambiantes

Plage de température	-40 – 100 °C
----------------------	--------------

### Caractéristiques mécaniques

Matériau avec aspect de surface	Polyamide
Type de construction	Écrou hexagonal
Forme de construction	sans chanfrein
Surplat	Surplat 50 mm
Hauteur	7 mm
Diamètre extérieur	0 mm
Taille de filetage	M40
Pas de filetage	1,5
Unité d'emballage	0
Taille du lot	50
Poids	7 g
Poids	0,02 lb

### Plan d'encombrement (toutes les dimensions sont en mm [pouces]) – sous réserve de modifications



F = Surplat  
d = Taille de filetage  
A = Hauteur

Sous réserve de modifications des caractéristiques techniques, dimensions, poids, types de construction et possibilités de livraison. Les figures n'ont qu'une valeur indicative.