

N° d'art. 241519



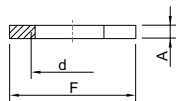
<STEPREF A="AT\_TitleWe-  
bshop" O="PV 221279"

## Caractéristiques techniques

### Caractéristiques mécaniques

|                                 |                 |
|---------------------------------|-----------------|
| Matériau avec aspect de surface | Laiton nickelé  |
| Type de construction            | Écrou hexagonal |
| Forme de construction           | sans chanfrein  |
| Surplat                         | 19 mm           |
| Cote normalisée                 | DIN 1763        |
| Hauteur                         | 3 mm            |
| Diamètre extérieur              | 0 mm            |
| Taille de filetage              | M16             |
| Pas de filetage                 | 1,5             |
| Unité d'emballage               | 0               |
| Taille du lot                   | 100             |
| Poids                           | 290 g           |
| Poids                           | 0,64 lb         |

### Plan d'encombrement (toutes les dimensions sont en mm [pouces]) – sous réserve de modifications



F = Surplat  
d = Taille de filetage  
A = Hauteur

Sous réserve de modifications des caractéristiques techniques, dimensions, poids, types de construction et possibilités de livraison. Les figures n'ont qu'une valeur indicative.